

Edificio del mar



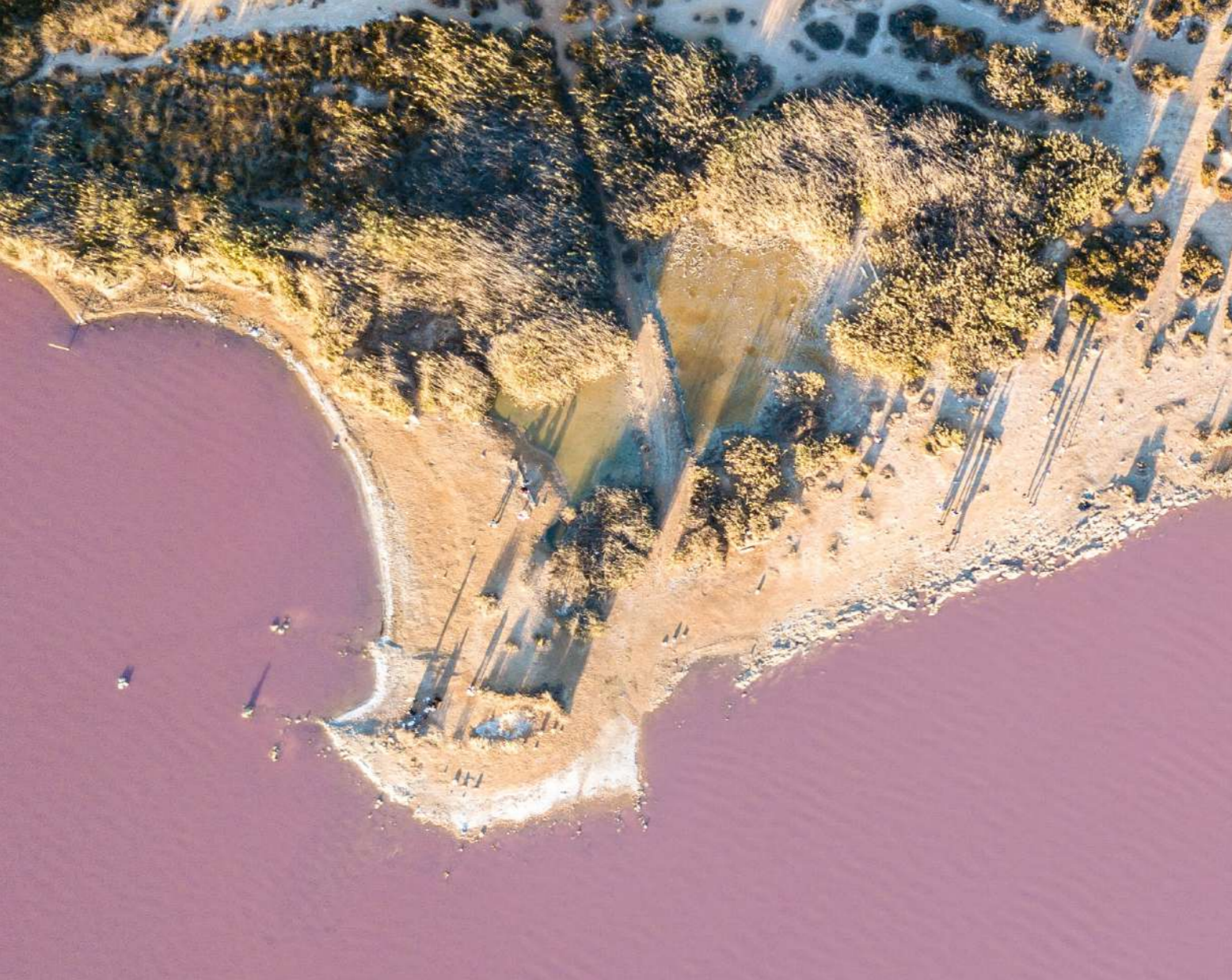
Torrevieja (Alicante)

22
Apartamentos

Edificio del mar

Es un concepto de viviendas situadas a escasos metros del mar en la ciudad de Torrevieja que destacan por su calidad, cuidado y diseño.

Torrevieja
Costa Blanca



Las lagunas situadas en Torrevieja, están declaradas Paraje Natural y tienen gran interés como el mayor ecosistema de humedales del sur de la provincia de Alicante, por su extensión y hábitat.

Tradición **Salina**

Playas de ensueño



*En Torrevieja hay cuatro playas de arena fina a lo largo de la costa, además, encontrará varias bahías tranquilas, donde podrá disfrutar de un baño en paz lejos de la multitud. Hay un gran paseo marítimo, que conecta el sur de Torrevieja con el norte. La «Playa de los Locos, situada a escasos metros del edificio **Del mar**, es una de sus principales. Todas las playas de Torrevieja están certificadas según las normas de calidad y medio ambiente.*

cerca de todo

-  Edificio **del mar**
- 1** Playa de los Locos
- 2** Calas de Torrevieja
- 3** Playa del Cura
- 4** Puerto deportivo
- 5** Laguna Rosada
- 6** Orihuela Costa
- 7** Paseo Marítimo
- 8** Centro ciudad





Bienvenido

al Edificio

del mar

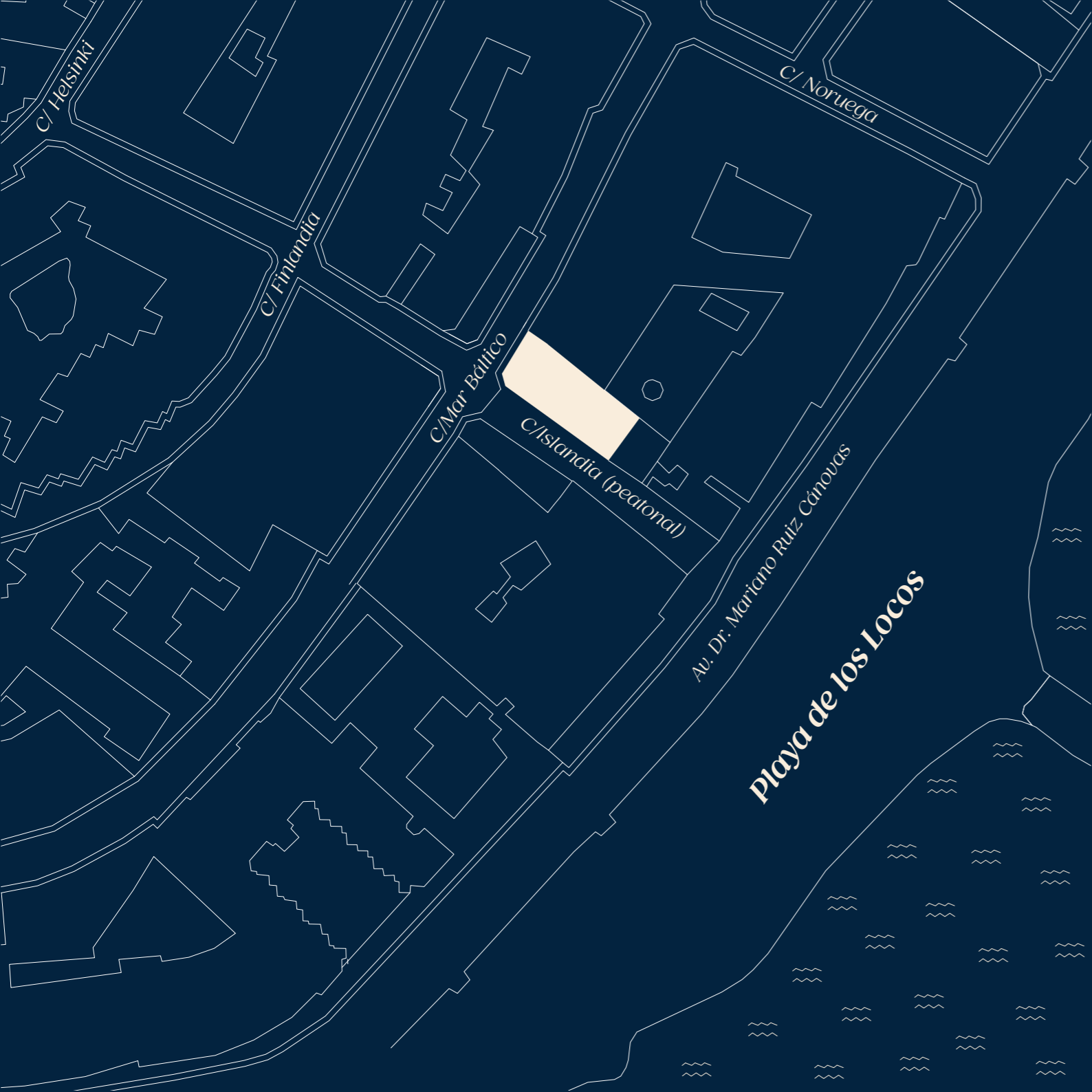


Diseñado por:
abez
arquitectura

Tipos de vivienda

- 1 Dormitorio ≈ 1 Vivienda
- 2 Dormitorios ≈ 16 Viviendas
- 3 Dormitorios ≈ 5 Dormitorios

- Orientación Sur ≈
- Calificación energética: A ≈
- Ventilación cruzada ≈
- Trastero privado por vivienda ≈
- Piscina privada en cubierta ≈
- Vistas al mar ≈



Viviendas azul...

Planta Baja

- ≈ **PB-0A** • Azul Marino
- ≈ **PB-0B** • Azul Acero
- ≈ **PB-0C** • Azul Poseidón
- ≈ **PB-0D** • Azul Espacial

Planta Primera

- ≈ **PI-1A** • Azul Cobalto
- ≈ **PI-1B** • Azul Crayola
- ≈ **PI-1C** • Azul Zafiro
- ≈ **PI-1D** • Azul Vallarta

Planta Segunda

- ≈ **P2-2A** • Azul Pacífico
- ≈ **P2-2B** • Azul Riviera
- ≈ **P2-2C** • Azul Regatta
- ≈ **P2-2D** • Azul Palace

Planta Tercera

- ≈ **P3-3A** • Azul Glaciar
- ≈ **P3-3B** • Azul Lago
- ≈ **P3-3C** • Azul Francia
- ≈ **P3-3D** • Azul Country

Planta Cuarta

- ≈ **P4-4A** • Azul Capri
- ≈ **P4-4B** • Azul Uranio
- ≈ **P4-4C** • Azul Argentina
- ≈ **P4-4D** • Azul Alpino

Planta Ático

- ≈ **P5-5A** • Azul Celta
- ≈ **P5-5B** • Azul Cielo

22 viviendas con un carácter único. Un degradado de azules que conforman el fondo del mar. Cada planta del edificio se corresponde con un tipo de azul en relación a su profundidad. Desde el oceano intenso y oscuro hasta su capa mas superficial y celeste.

Niveles

Planta Ático

Profundidad

<50 m

Planta Cuarta

200 m

Planta Tercera

500 m

Planta Segunda

1000 m

Planta Primera

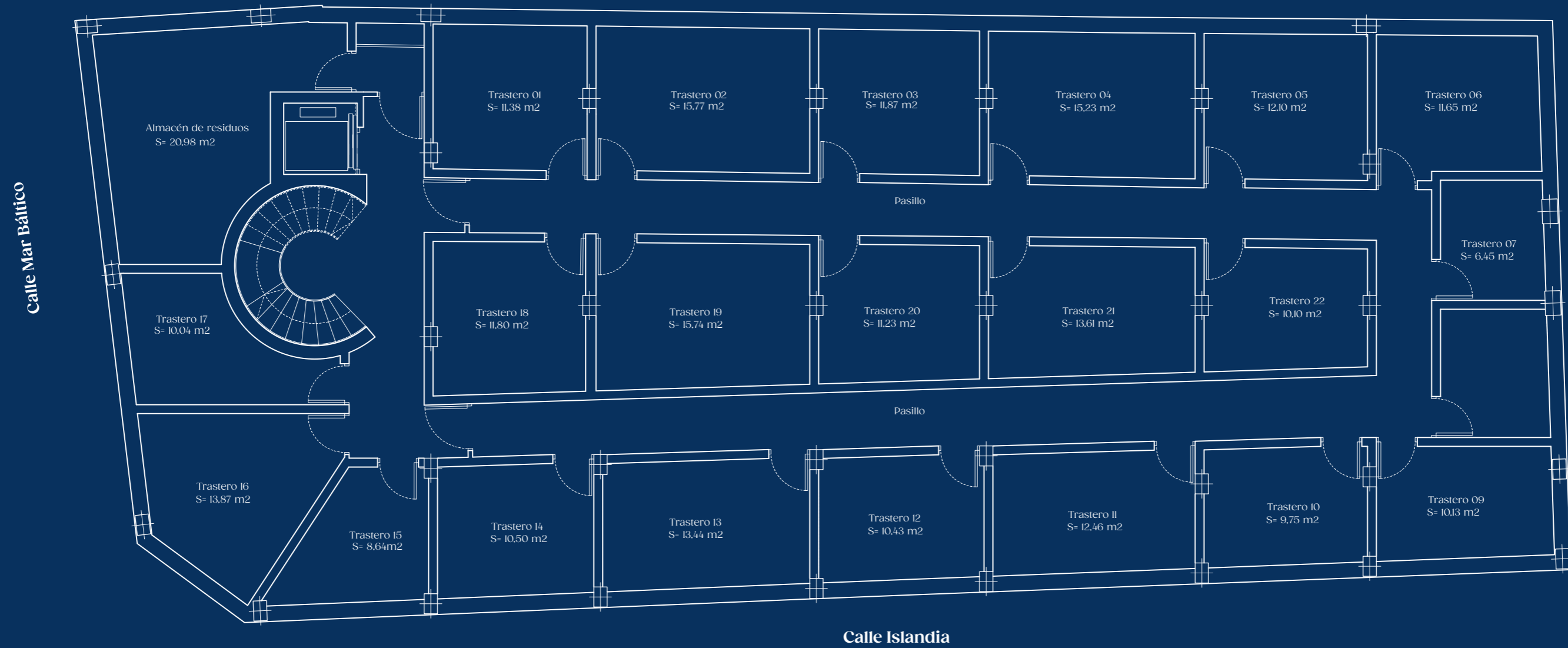
2000 m

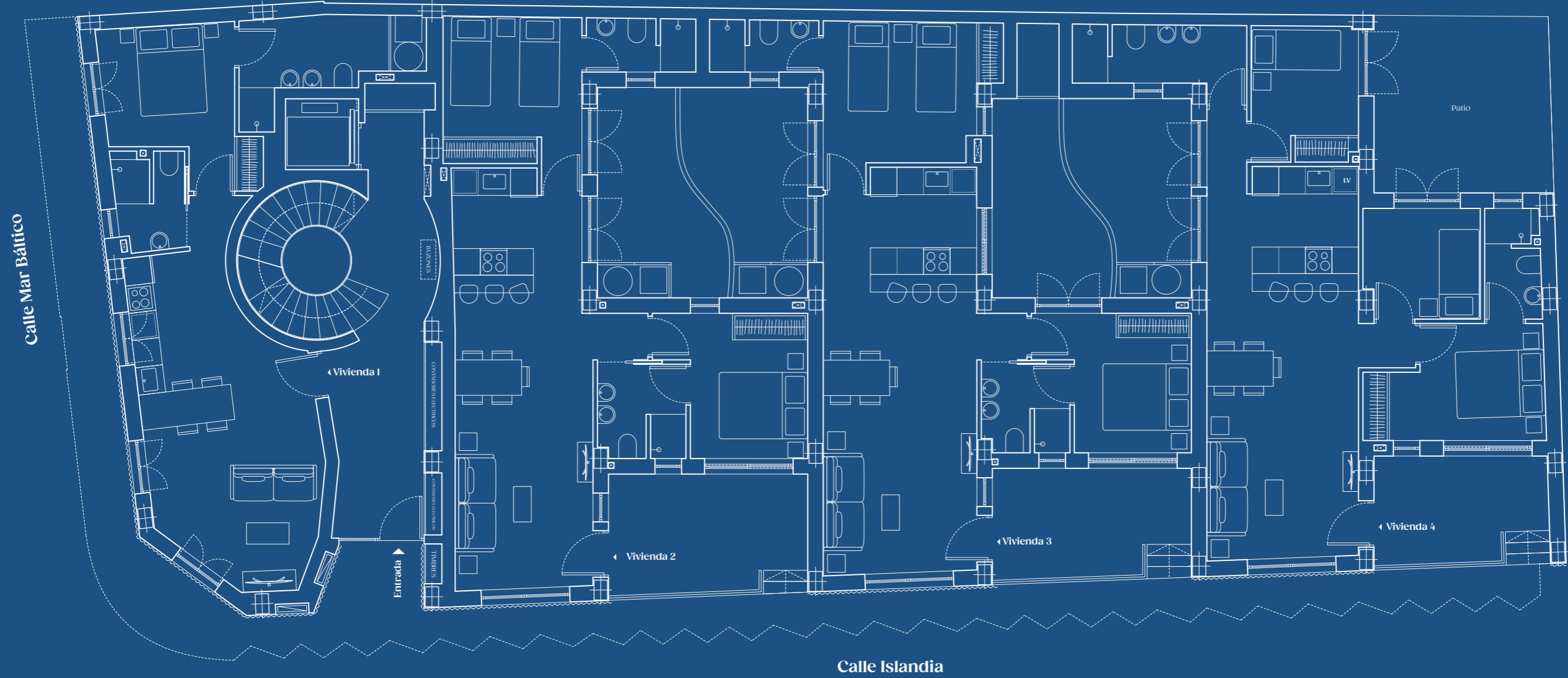
Planta Baja

5000 m

Planta Sótano

>10000 m

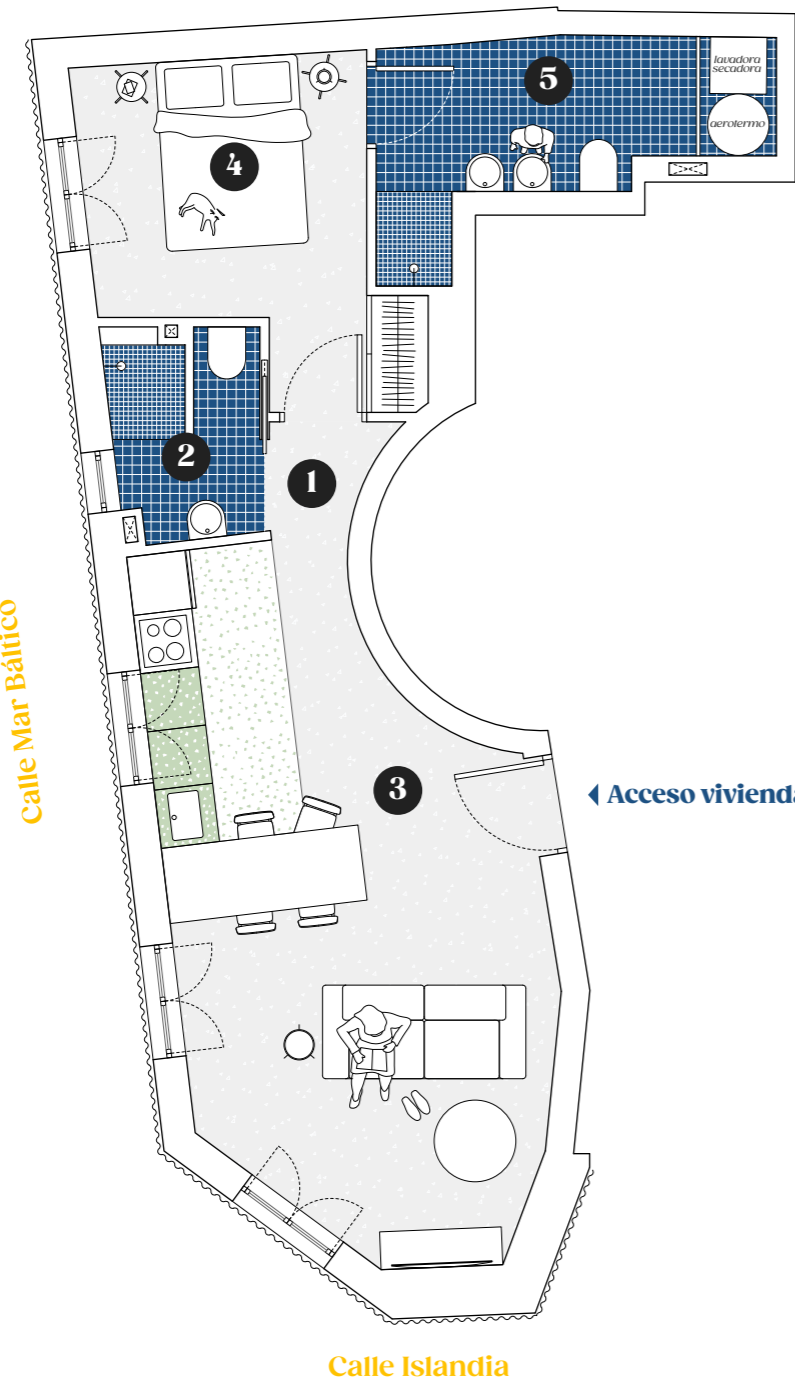
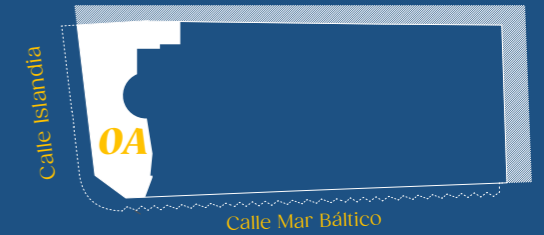
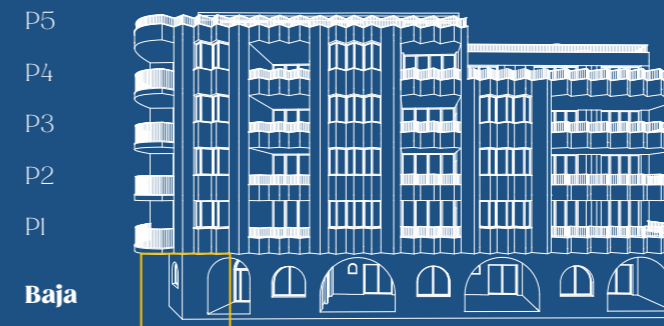




PB-0A · Azul Marino

TIPO	M ²
1 Distribuidor	1,40
2 Baño 01	3,30
3 Salón - Comedor - Cocina	25,60
4 Dormitorio 01	10,10
5 Baño 02	7,10

Superficie Útil	47,50
Superficie Construida	60,00
Trastero privado 01	14,31



PB-0A · Azul Marino

• ZONAS COMUNES URBANIZACIÓN: Piscina y terraza comunitaria en cubierta: 78,00 m2 aprox.

• Las superficies, medidas, configuración, límites y otros son previstos, sujetos a posibles modificaciones, exigencias técnicas, jurídicas o comerciales, pudiéndose verse afectados el total de m2 en un 2% aproximadamente según vivienda.

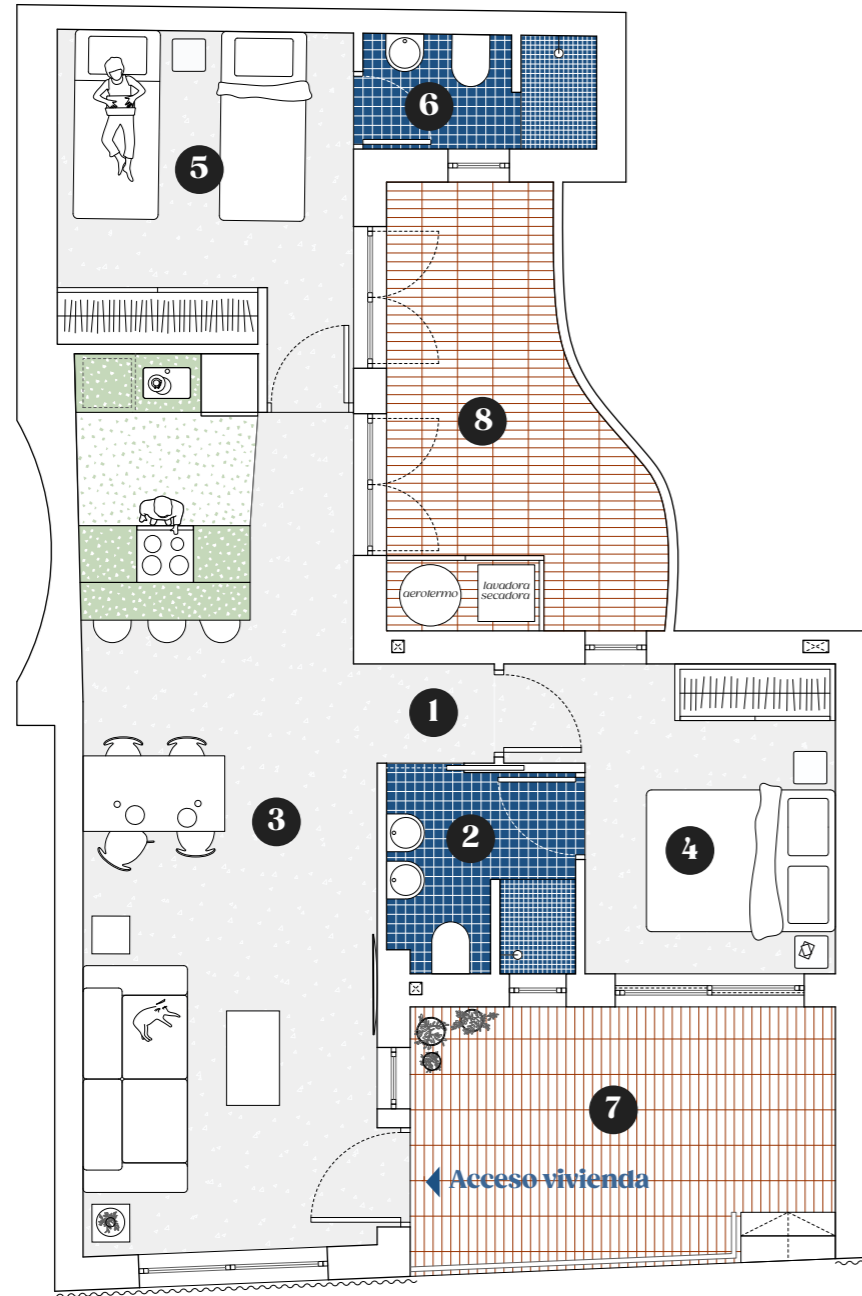
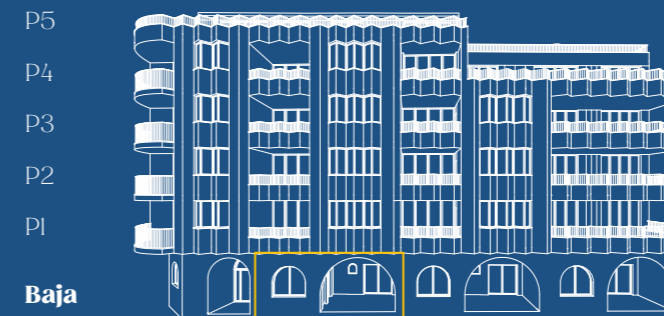
Diseñado por:

abez
arquitectura

PB-0B · Azul Acero



TIPO	M ²
1 Distribuidor	1,30
2 Baño 01	4,30
3 Salón - Comedor - Cocina	28,65
4 Dormitorio 01	10,00
5 Dormitorio 02	11,00
6 Baño 02	3,00
7 Terraza	12,90
8 Patio	11,05
<hr/>	
Superficie Útil	82,20
Superficie Construida	97,10
<hr/>	
Trastero privado 02	19,02



Calle Islandia



• ZONAS COMUNES URBANIZACIÓN: Piscina y terraza comunitaria en cubierta: 78,00 m2 aprox.

• Las superficies, medidas, configuración, límites y otros son previstos, sujetos a posibles modificaciones, exigencias técnicas, jurídicas o comerciales, pudiéndose verse afectados el total de m2 en un 2% aproximadamente según vivienda.

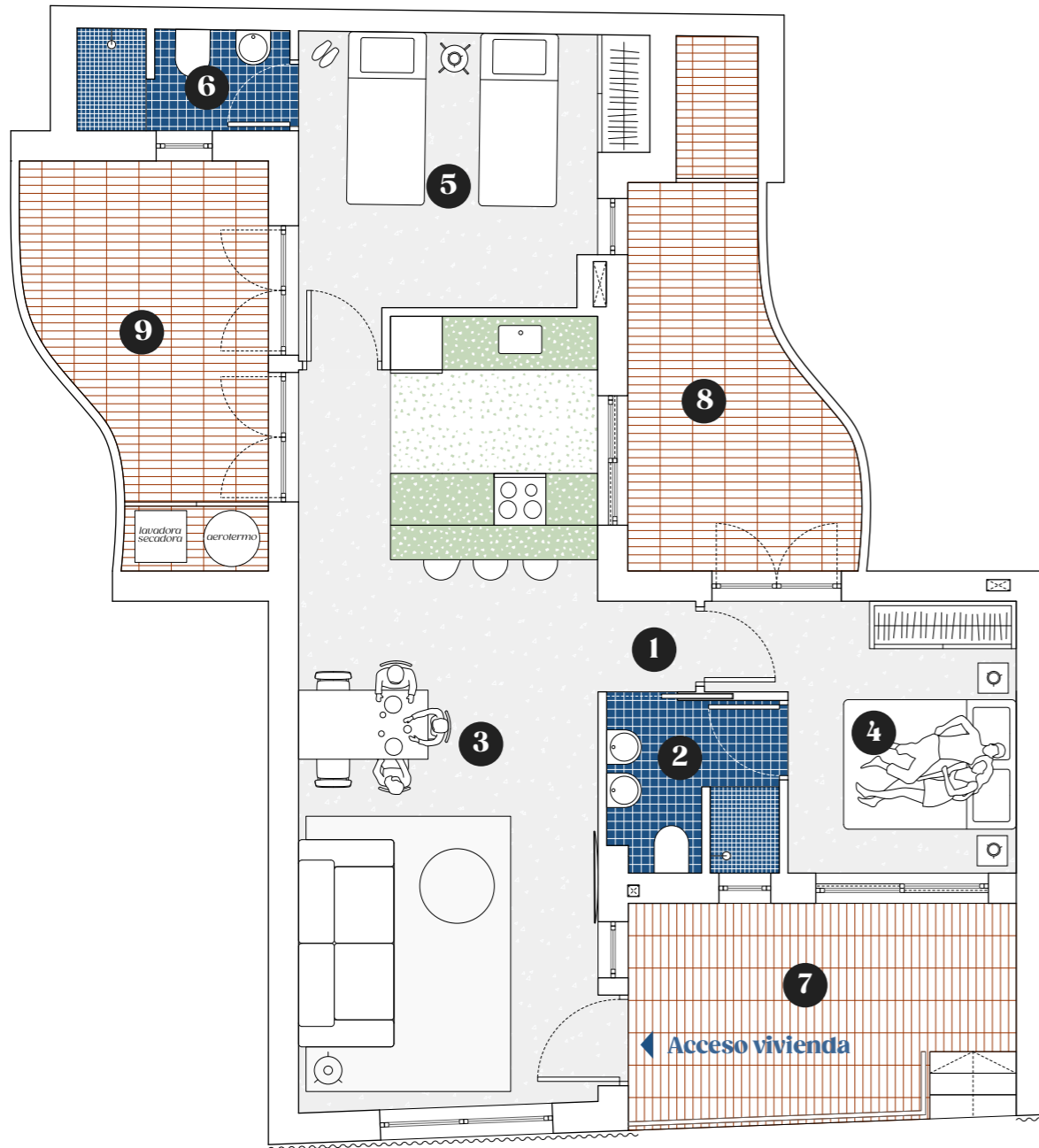
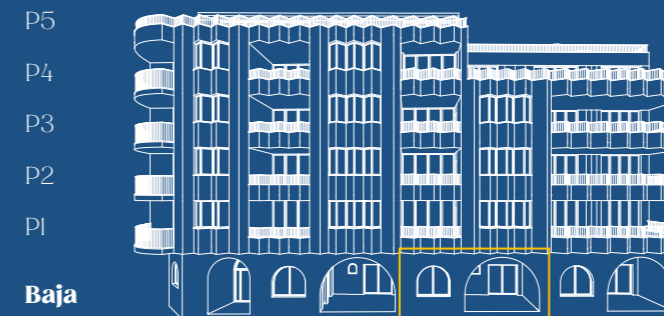
Diseñado por:

abez
arquitectura

PB-0C · Azul Poseidón



TIPO	M ²
1 Distribuidor	1,20
2 Baño 01	4,05
3 Salón - Comedor - Cocina	31,50
4 Dormitorio 01	9,45
5 Dormitorio 02	12,40
6 Baño 02	3,00
7 Terraza	11,45
8 Patio 01	9,40
9 Patio 02	11,00
<hr/>	
Superficie Útil	93,45
Superficie Construida	111,05
<hr/>	
Trastero privado 03	14,48



Calle Islandia



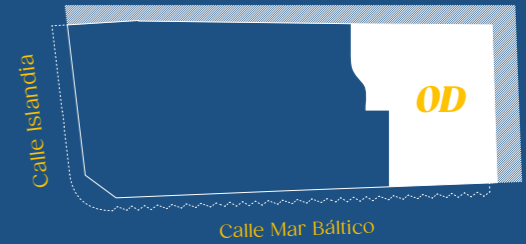
• ZONAS COMUNES URBANIZACIÓN: Piscina y terraza comunitaria en cubierta: 78,00 m2 aprox.

• Las superficies, medidas, configuración, límites y otros son previstos, sujetos a posibles modificaciones, exigencias técnicas, jurídicas o comerciales, pudiéndose verse afectados el total de m2 en un 2% aproximadamente según vivienda.

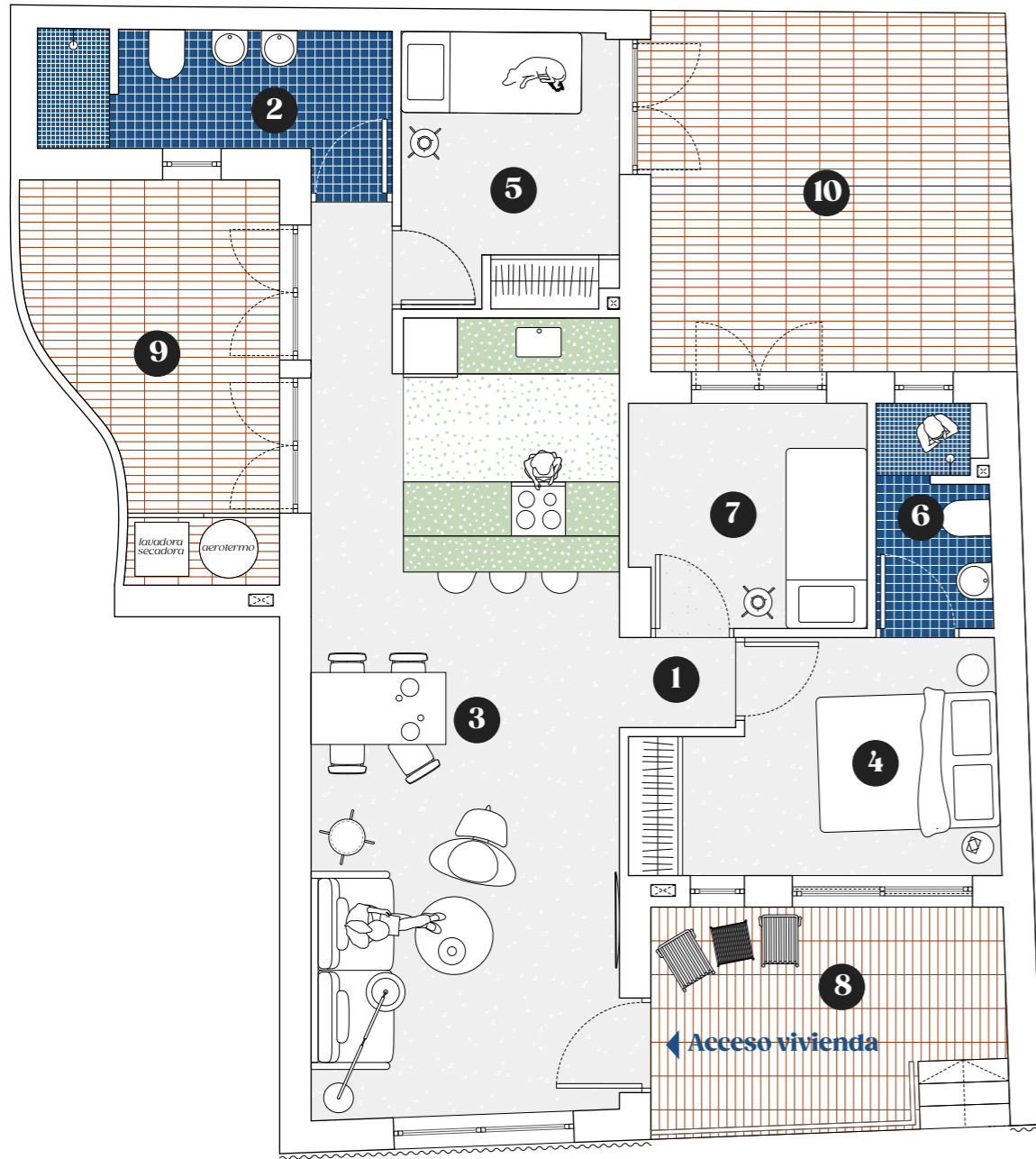
Diseñado por:

abez
arquitectura

PB-0D • Azul Espacial



PB-0D • Azul Espacial



Calle Islandia

TIPO	M ²
1 Distribuidor	1,30
2 Baño 01	5,65
3 Salón - Comedor - Cocina	30,00
4 Dormitorio 01	9,50
5 Dormitorio 02	7,65
6 Baño 02	3,15
7 Dormitorio 03	6,55
8 Terraza	9,90
9 Patio 01	10,30
10 Patio 02	16,00
<hr/>	
Superficie Útil	100,00
Superficie Construida	118,25
Trastero privado 04	18,44

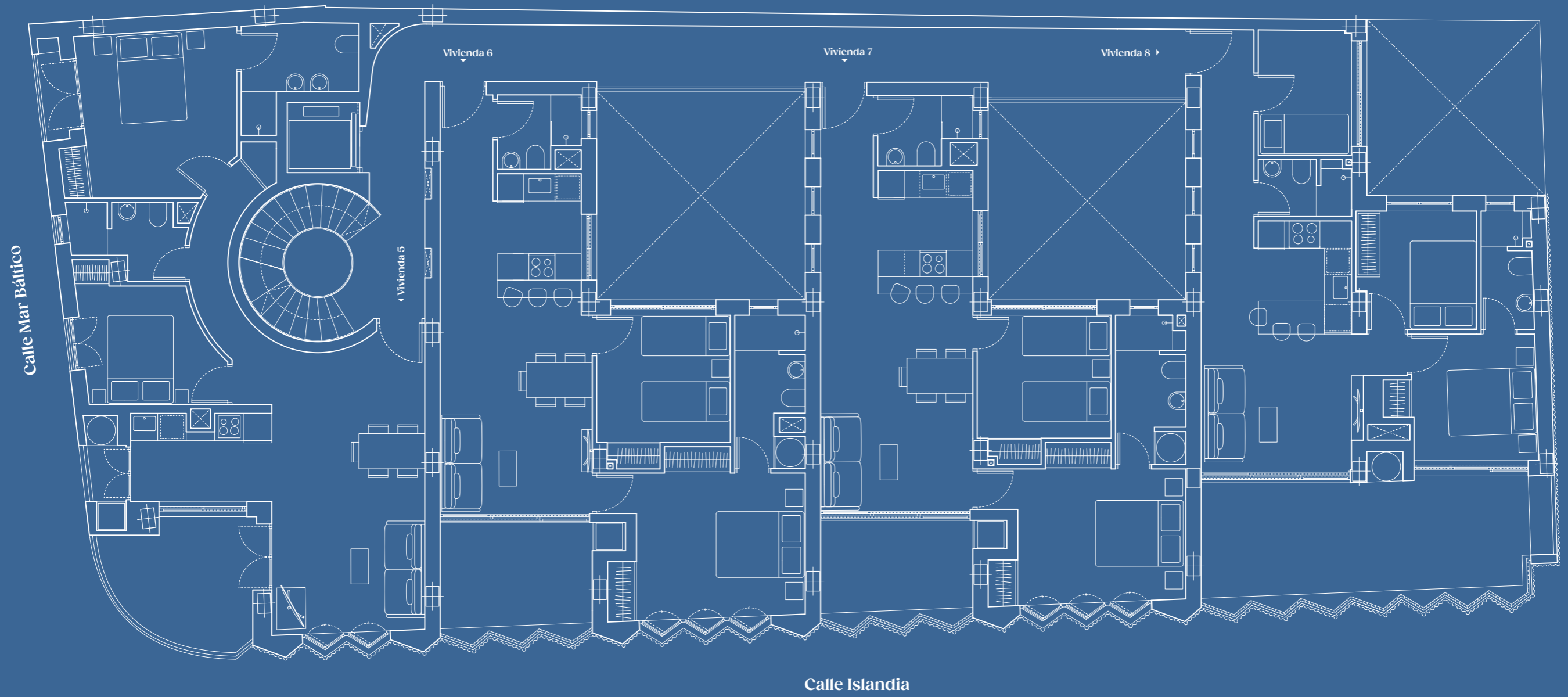


• ZONAS COMUNES URBANIZACIÓN: Piscina y terraza comunitaria en cubierta: 78,00 m2 aprox.

• Las superficies, medidas, configuración, límites y otros son previstos, sujetos a posibles modificaciones, exigencias técnicas, jurídicas o comerciales, pudiéndose verse afectados el total de m2 en un 2% aproximadamente según vivienda.

Diseñado por:

abez
arquitectura

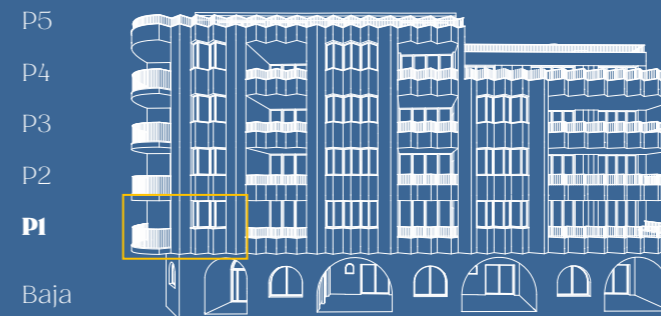


Planta 1

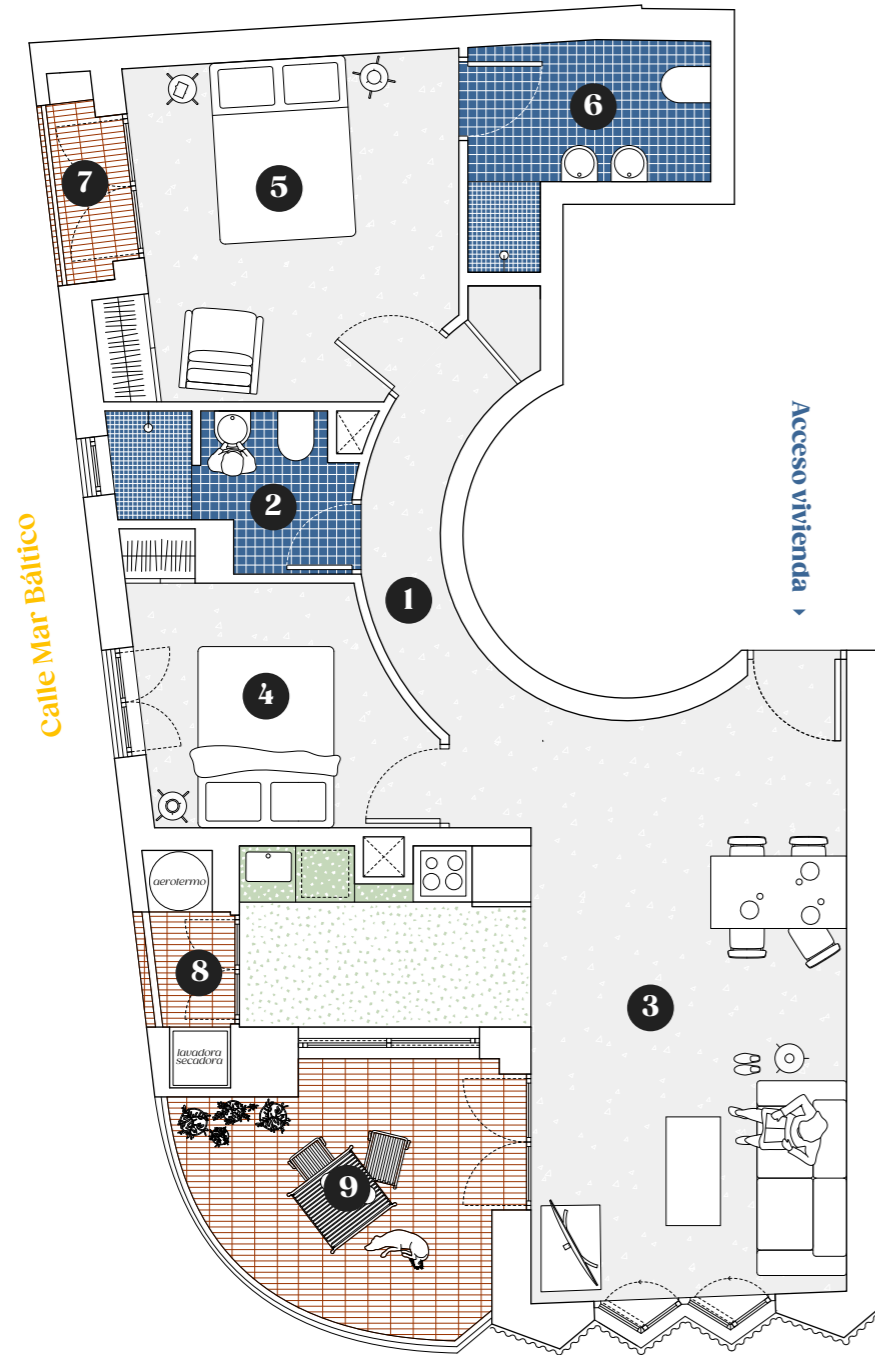


PI-1A • Azul Cobalto

TIPO	M ²
1 Distribuidor	4,65
2 Baño 01	3,85
3 Salón - Comedor - Cocina	30,80
4 Dormitorio 01	13,70
5 Dormitorio 02	8,70
6 Baño 02	5,05
7 Terraza 01	2
8 Galería	2,30
9 Terraza 02	9,95
Superficie Útil	81,00
Superficie Construida	91,00
Trastero privado 05	14,80



PI-1A • Azul Cobalto



Calle Islandia



• ZONAS COMUNES URBANIZACIÓN: Piscina y terraza comunitaria en cubierta: 78,00 m2 aprox.

• Las superficies, medidas, configuración, límites y otros son previstos, sujetos a posibles modificaciones, exigencias técnicas, jurídicas o comerciales, pudiéndose verse afectados el total de m2 en un 2% aproximadamente según vivienda.

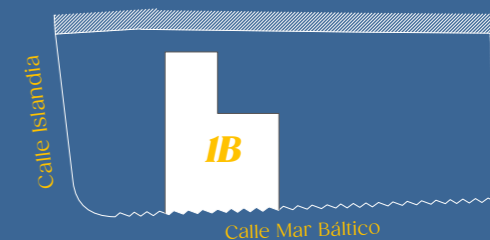
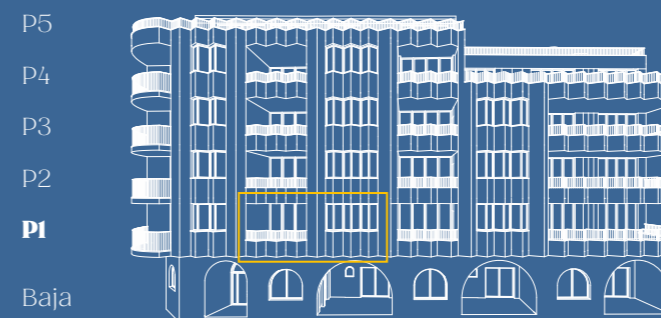
Diseñado por:

abez
arquitectura

P1-1B • Azul Crayola

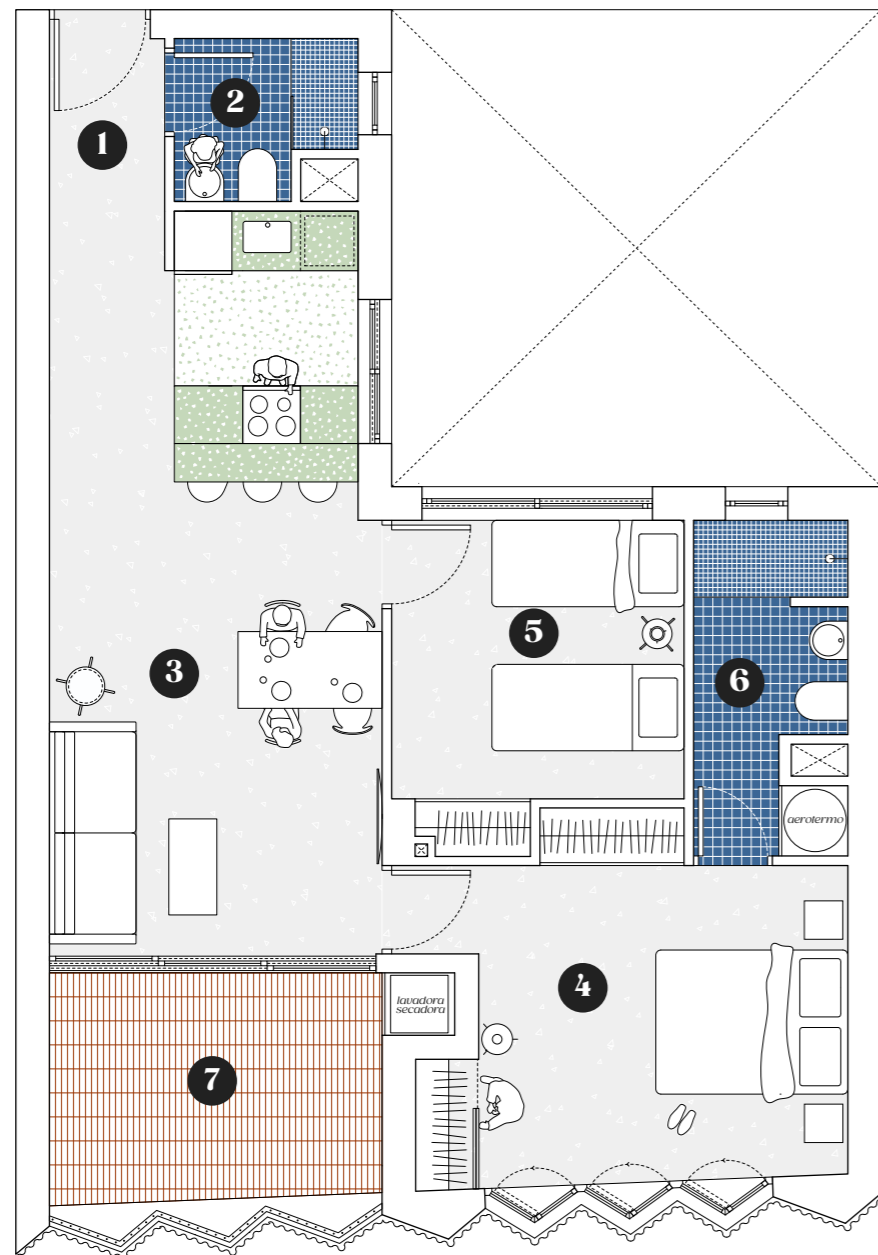
TIPO	M ²
1 Distribuidor	3,20
2 Baño 01	3,00
3 Salón - Comedor - Cocina	25,45
4 Dormitorio 01	15,35
5 Dormitorio 02	9,60
6 Baño 02	5,25
7 Terraza	8,90

Superficie Útil	70,75
Superficie Construida	81,05
Trastero privado 06	14,90



Acceso vivienda

Patio de luces



Calle Islandia



• ZONAS COMUNES URBANIZACIÓN: Piscina y terraza comunitaria en cubierta: 78,00 m2 aprox.

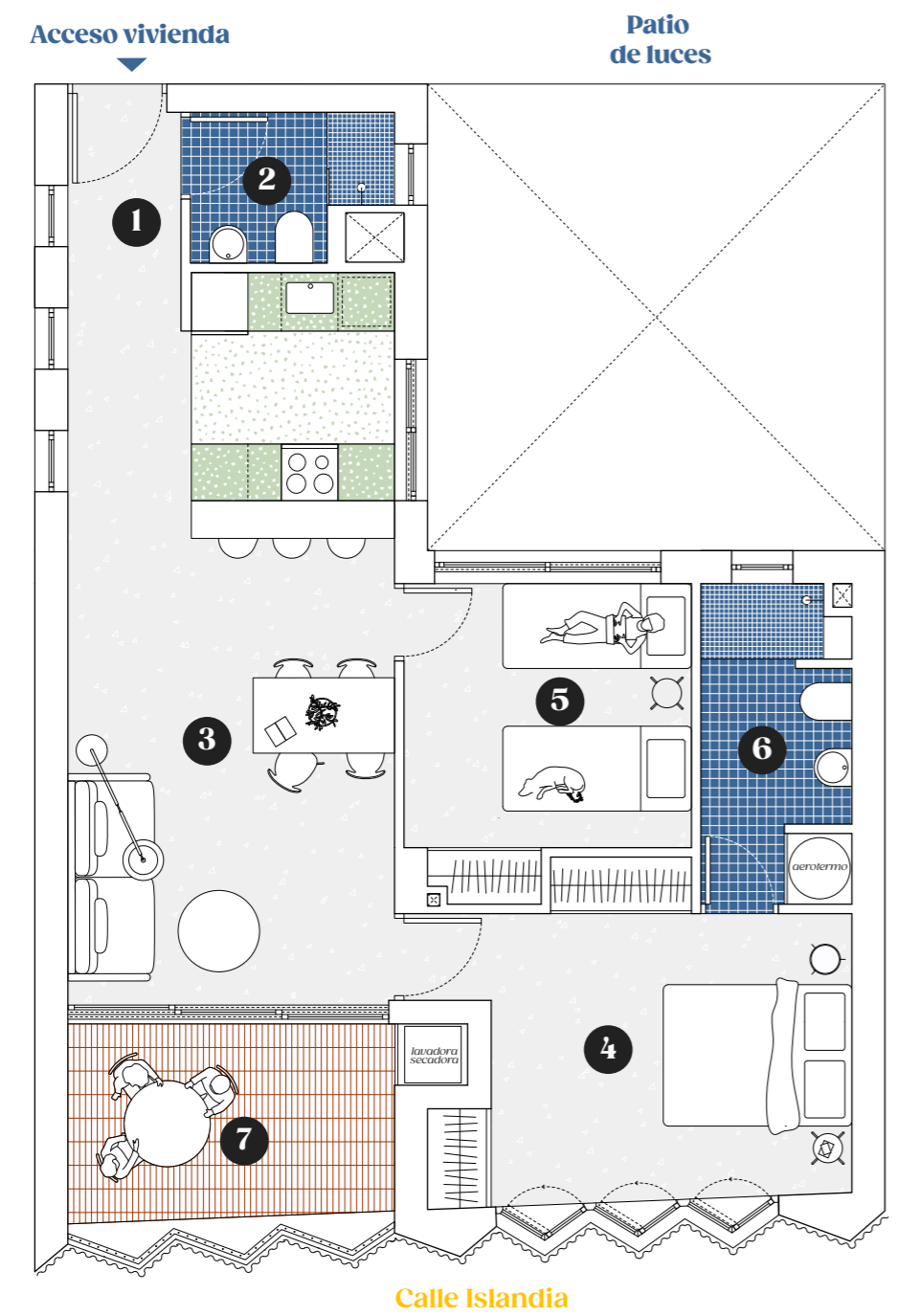
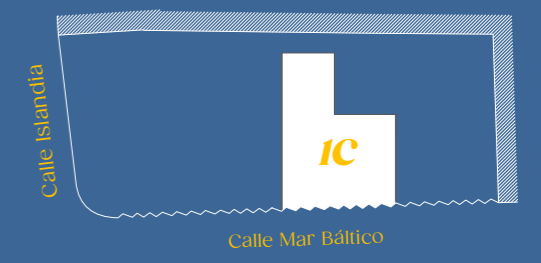
• Las superficies, medidas, configuración, límites y otros son previstos, sujetos a posibles modificaciones, exigencias técnicas, jurídicas o comerciales, pudiéndose verse afectados el total de m2 en un 2% aproximadamente según vivienda.

Diseñado por:

abez
arquitectura

PI-1C · Azul Zafiro

TIPO	M ²
1 Distribuidor	3,10
2 Baño 01	3,15
3 Salón - Comedor - Cocina	26,25
4 Dormitorio 01	14,15
5 Dormitorio 02	9,30
6 Baño 02	5,25
7 Terraza	7,95
<hr/>	
Superficie Útil	69,15
Superficie Construida	79,60
<hr/>	
Trastero privado 07	8,29



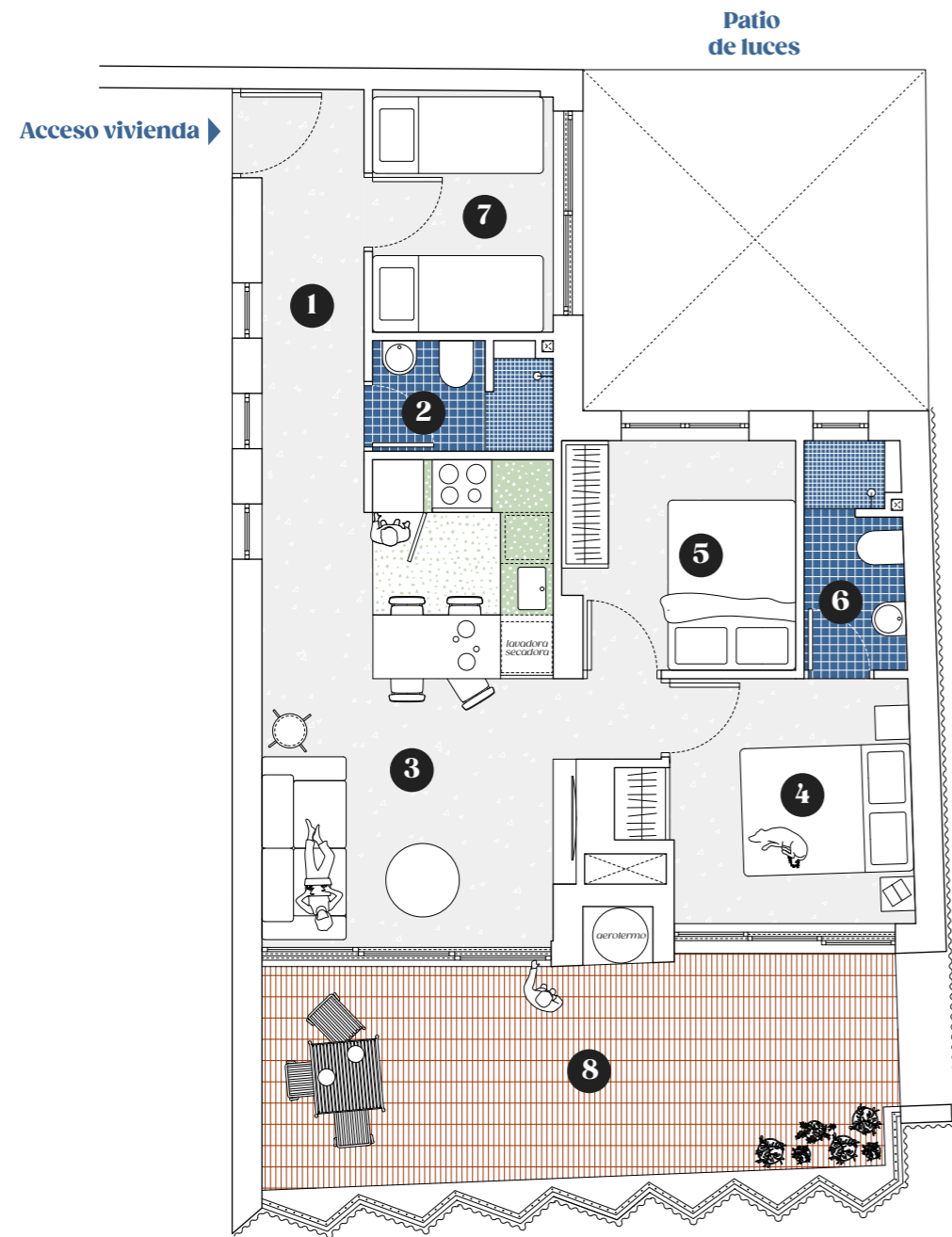
PI-1C · Azul Zafiro



• ZONAS COMUNES URBANIZACIÓN: Piscina y terraza comunitaria en cubierta: 78,00 m2 aprox.
 • Las superficies, medidas, configuración, límites y otros son previstos, sujetos a posibles modificaciones, exigencias técnicas, jurídicas o comerciales, pudiéndose verse afectados el total de m2 en un 2% aproximadamente según vivienda.

PI-1D • Azul Vallarta

TIPO	M ²
1 Distribuidor	6,30
2 Baño 01	3,00
3 Salón - Comedor - Cocina	20,65
4 Dormitorio 01	8,80
5 Dormitorio 02	7,30
6 Baño 02	3,15
7 Dormitorio 03	6,10
8 Terraza	20,80
<hr/>	
Superficie Útil	76,15
Superficie Construida	81,10
<hr/>	
Trastero privado 08	9,10



Calle Islandia

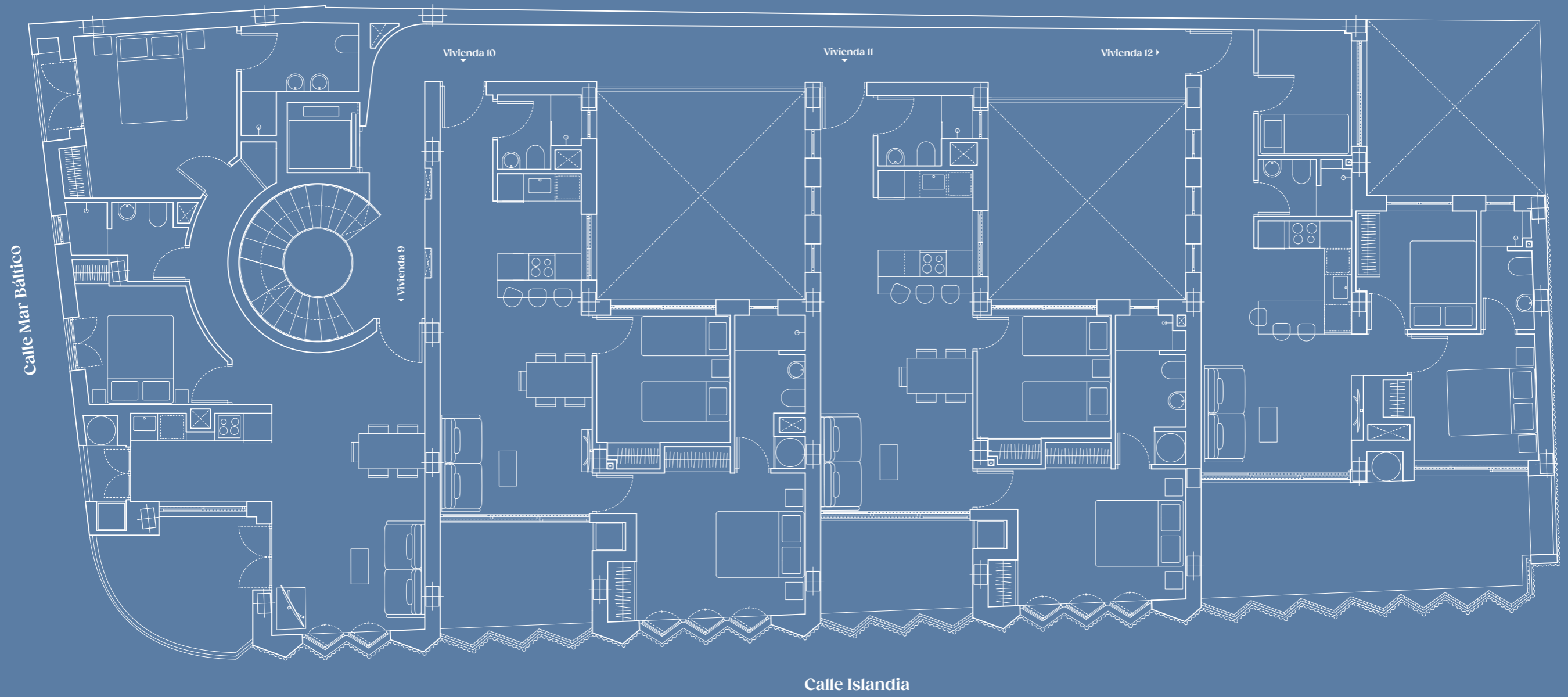


• ZONAS COMUNES URBANIZACIÓN: Piscina y terraza comunitaria en cubierta: 78,00 m2 aprox.

• Las superficies, medidas, configuración, límites y otros son previstos, sujetos a posibles modificaciones, exigencias técnicas, jurídicas o comerciales, pudiéndose verse afectados el total de m2 en un 2% aproximadamente según vivienda.

Diseñado por:

abez
arquitectura

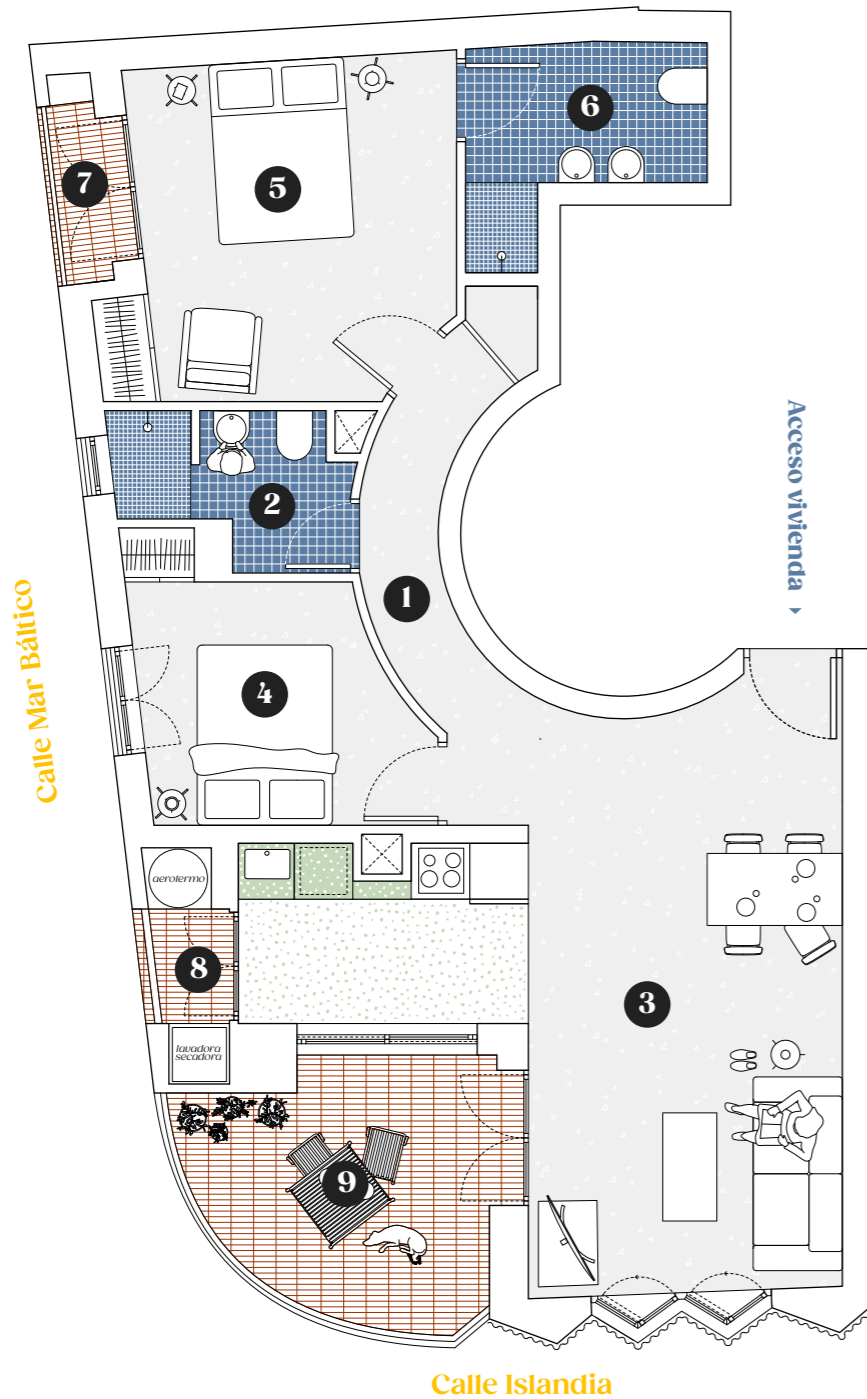
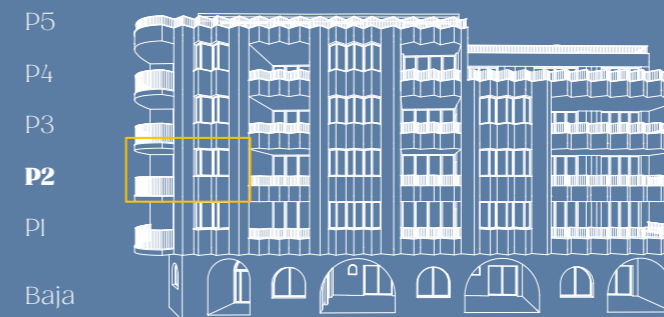
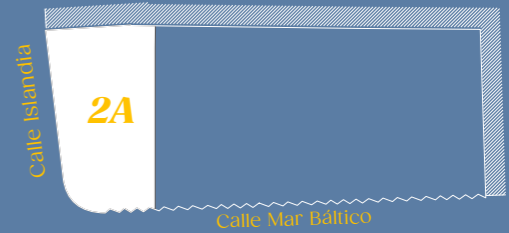


Planta 2



P2-2A · Azul Pacífico

TIPO	M ²
1 Distribuidor	4,65
2 Baño 01	3,85
3 Salón - Comedor - Cocina	30,80
4 Dormitorio 01	13,70
5 Dormitorio 02	8,70
6 Baño 02	5,05
7 Terraza 01	2
8 Galería	2,30
9 Terraza 02	9,95
Superficie Útil	81,00
Superficie Construida	91,00
Trastero privado 09	13,22



P2-2A · Azul Pacífico

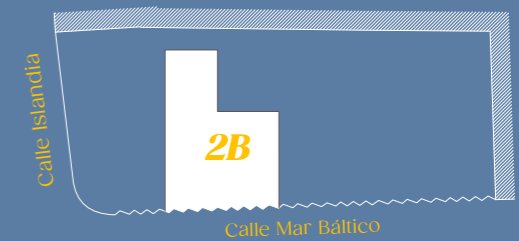
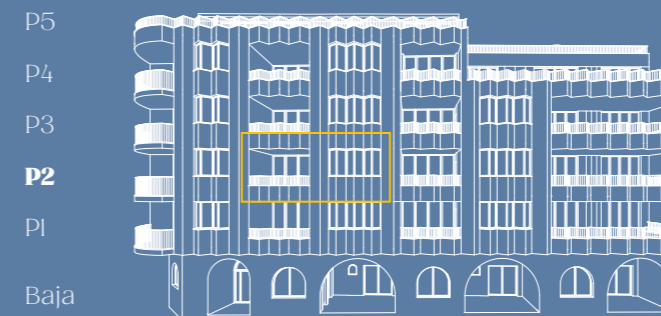


• ZONAS COMUNES URBANIZACIÓN: Piscina y terraza comunitaria en cubierta: 78,00 m2 aprox.
 • Las superficies, medidas, configuración, límites y otros son previstos, sujetos a posibles modificaciones, exigencias técnicas, jurídicas o comerciales, pudiéndose verse afectados el total de m2 en un 2% aproximadamente según vivienda.

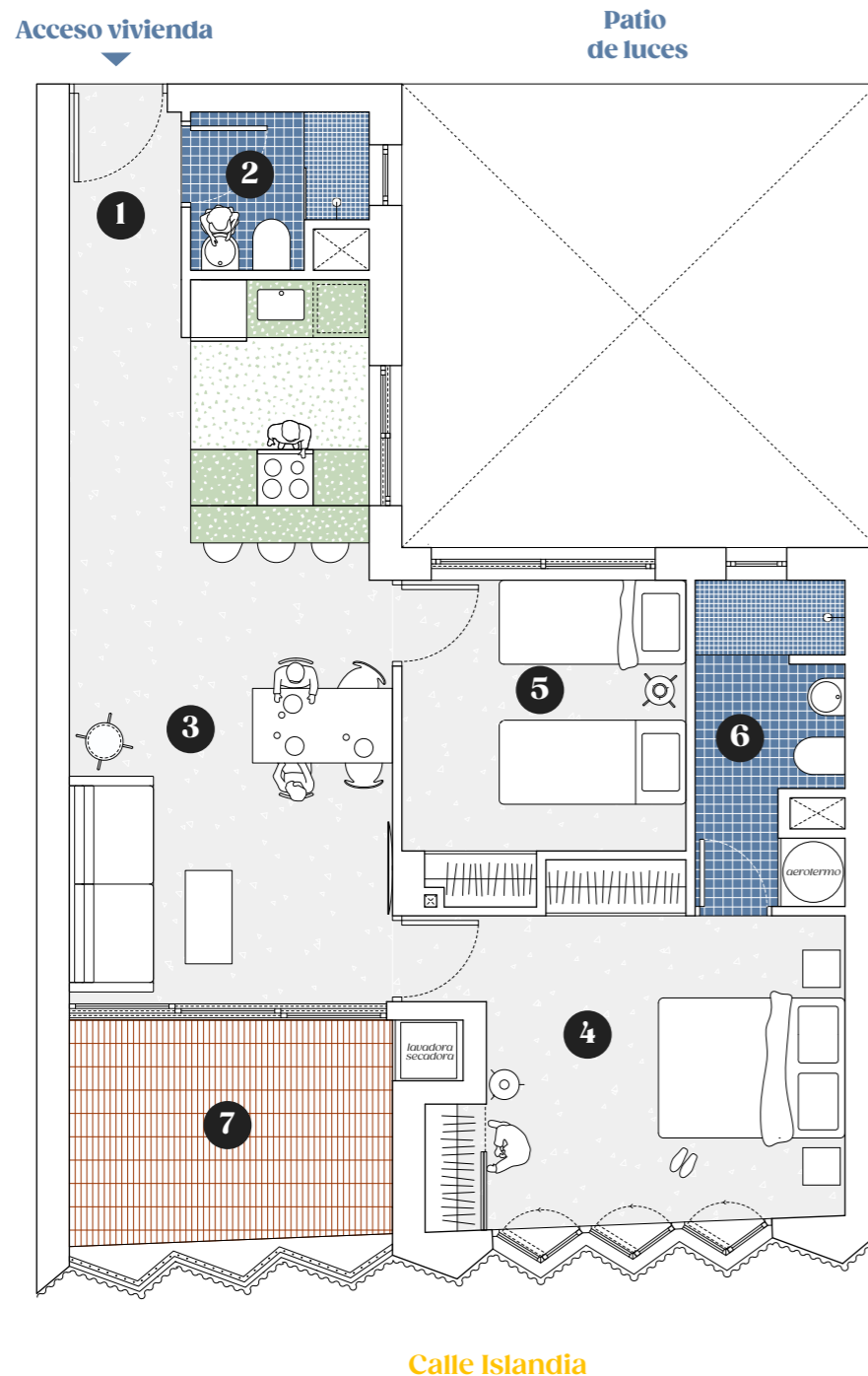
P2-2B · Azul Riviera

TIPO	M ²
1 Distribuidor	3,20
2 Baño 01	3,00
3 Salón - Comedor - Cocina	25,45
4 Dormitorio 01	15,35
5 Dormitorio 02	9,60
6 Baño 02	5,25
7 Terraza	8,90

Superficie Útil	70,75
Superficie Construida	81,05
Trastero privado IO	12,27



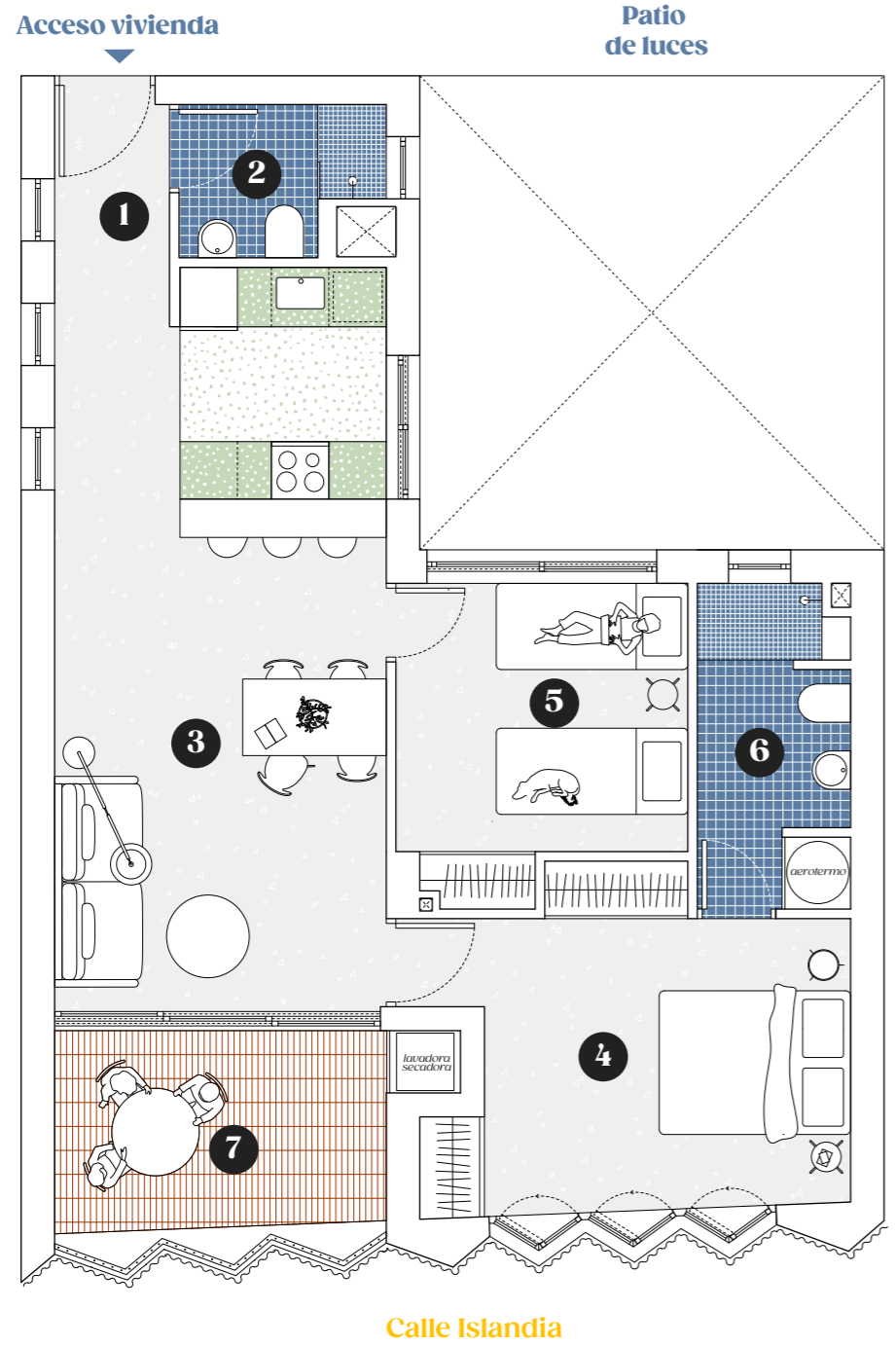
P2-2B · Azul Riviera



• ZONAS COMUNES URBANIZACIÓN: Piscina y terraza comunitaria en cubierta: 78,00 m2 aprox.
 • Las superficies, medidas, configuración, límites y otros son previstos, sujetos a posibles modificaciones, exigencias técnicas, jurídicas o comerciales, pudiéndose verse afectados el total de m2 en un 2% aproximadamente según vivienda.

P2-2C · Azul Regatta

TIPO	M ²
1 Distribuidor	3,10
2 Baño 01	3,15
3 Salón - Comedor - Cocina	26,25
4 Dormitorio 01	14,15
5 Dormitorio 02	9,30
6 Baño 02	5,25
7 Terraza	7,95
<hr/>	
Superficie Útil	69,15
Superficie Construida	79,60
<hr/>	
Trastero privado II	15,53



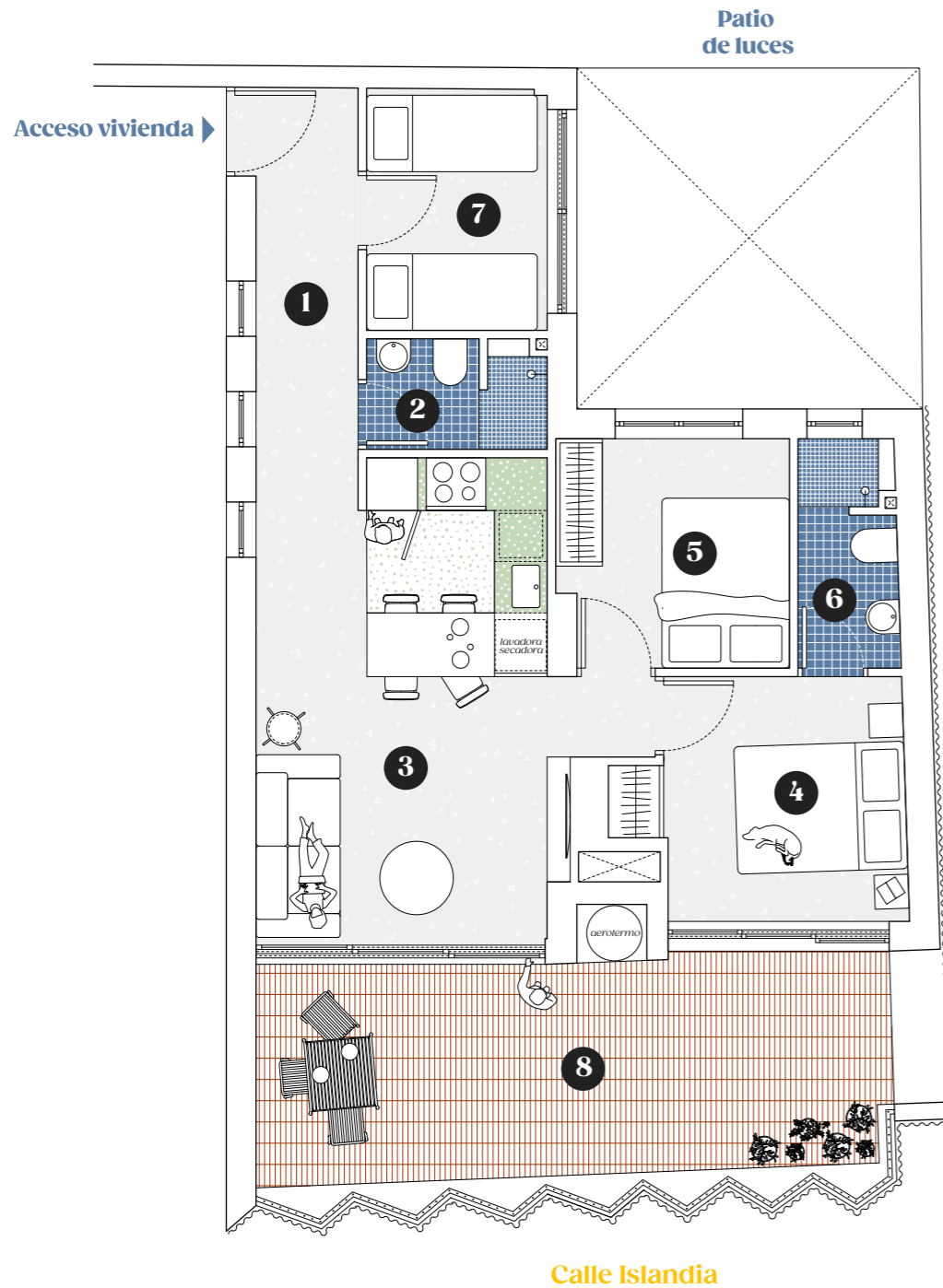
P2-2C · Azul Regatta



• ZONAS COMUNES URBANIZACIÓN: Piscina y terraza comunitaria en cubierta: 78,00 m2 aprox.
 • Las superficies, medidas, configuración, límites y otros son previstos, sujetos a posibles modificaciones, exigencias técnicas, jurídicas o comerciales, pudiéndose verse afectados el total de m2 en un 2% aproximadamente según vivienda.

P2-2D · Azul Palace

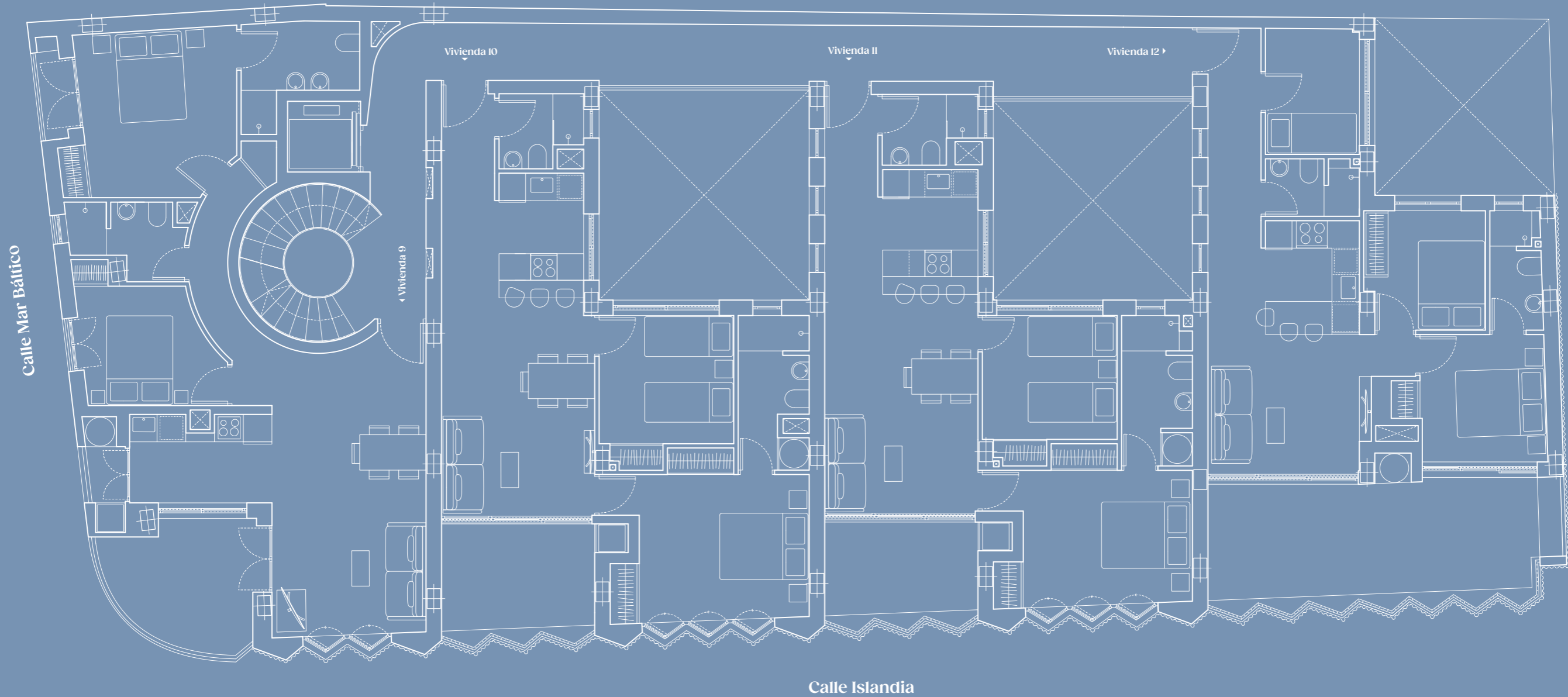
TIPO	M ²
1 Distribuidor	6,30
2 Baño 01	3,00
3 Salón - Comedor - Cocina	20,65
4 Dormitorio 01	8,80
5 Dormitorio 02	7,30
6 Baño 02	3,15
7 Dormitorio 03	6,10
8 Terraza	20,80
<hr/>	
Superficie Útil	76,15
Superficie Construida	81,10
<hr/>	
Trastero privado I2	12,93



P2-2D · Azul Palace

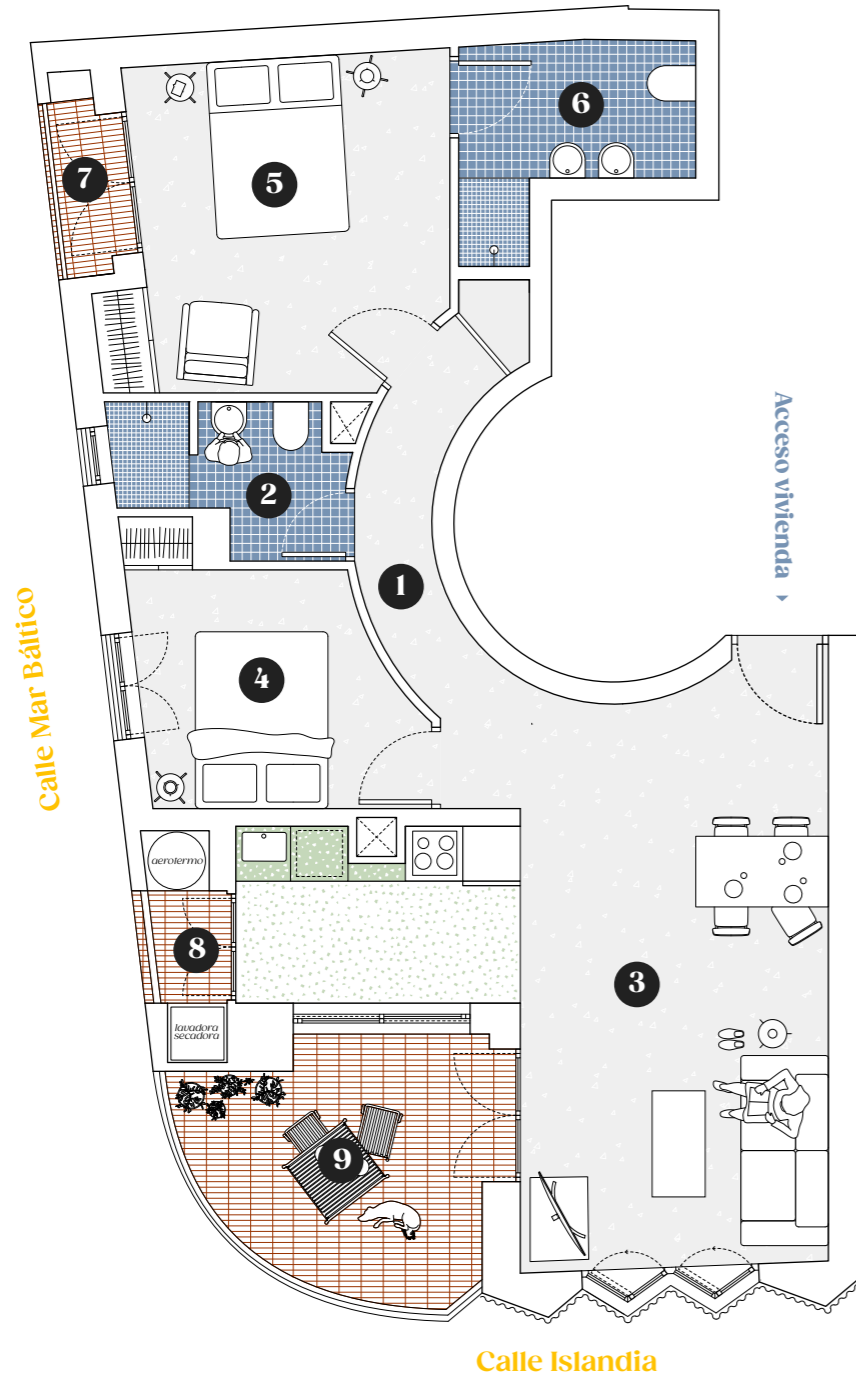
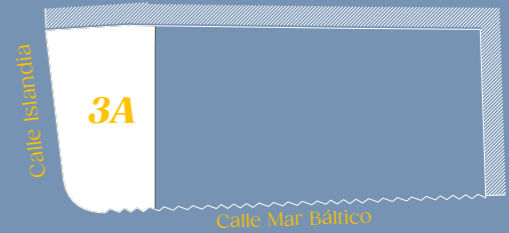
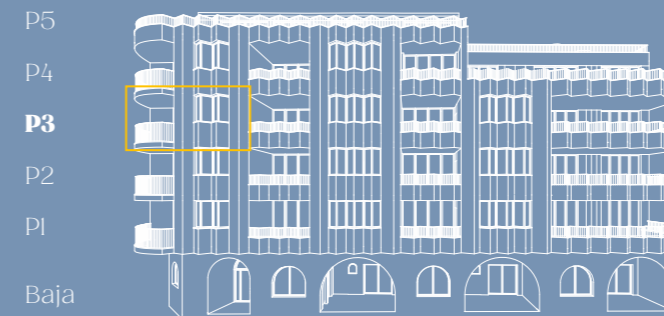


• ZONAS COMUNES URBANIZACIÓN: Piscina y terraza comunitaria en cubierta: 78,00 m2 aprox.
 • Las superficies, medidas, configuración, límites y otros son previstos, sujetos a posibles modificaciones, exigencias técnicas, jurídicas o comerciales, pudiéndose verse afectados el total de m2 en un 2% aproximadamente según vivienda.



P3-3A • Azul Glaciar

TIPO	M ²
1 Distribuidor	4,65
2 Baño 01	3,85
3 Salón - Comedor - Cocina	30,80
4 Dormitorio 01	13,70
5 Dormitorio 02	8,70
6 Baño 02	5,05
7 Terraza 01	2
8 Galería	2,30
9 Terraza 02	9,95
Superficie Útil	81,00
Superficie Construida	91,00
Trastero privado I3	16,61



P3-3A • Azul Glaciar



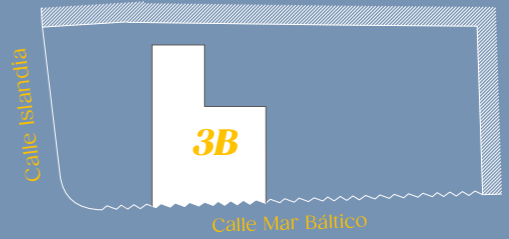
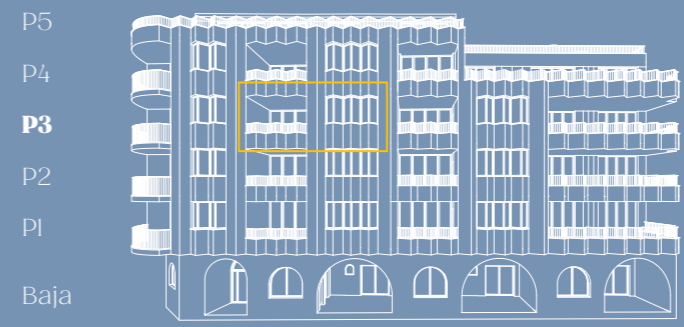
• ZONAS COMUNES URBANIZACIÓN: Piscina y terraza comunitaria en cubierta: 78,00 m2 aprox.

• Las superficies, medidas, configuración, límites y otros son previstos, sujetos a posibles modificaciones, exigencias técnicas, jurídicas o comerciales, pudiéndose verse afectados el total de m2 en un 2% aproximadamente según vivienda.

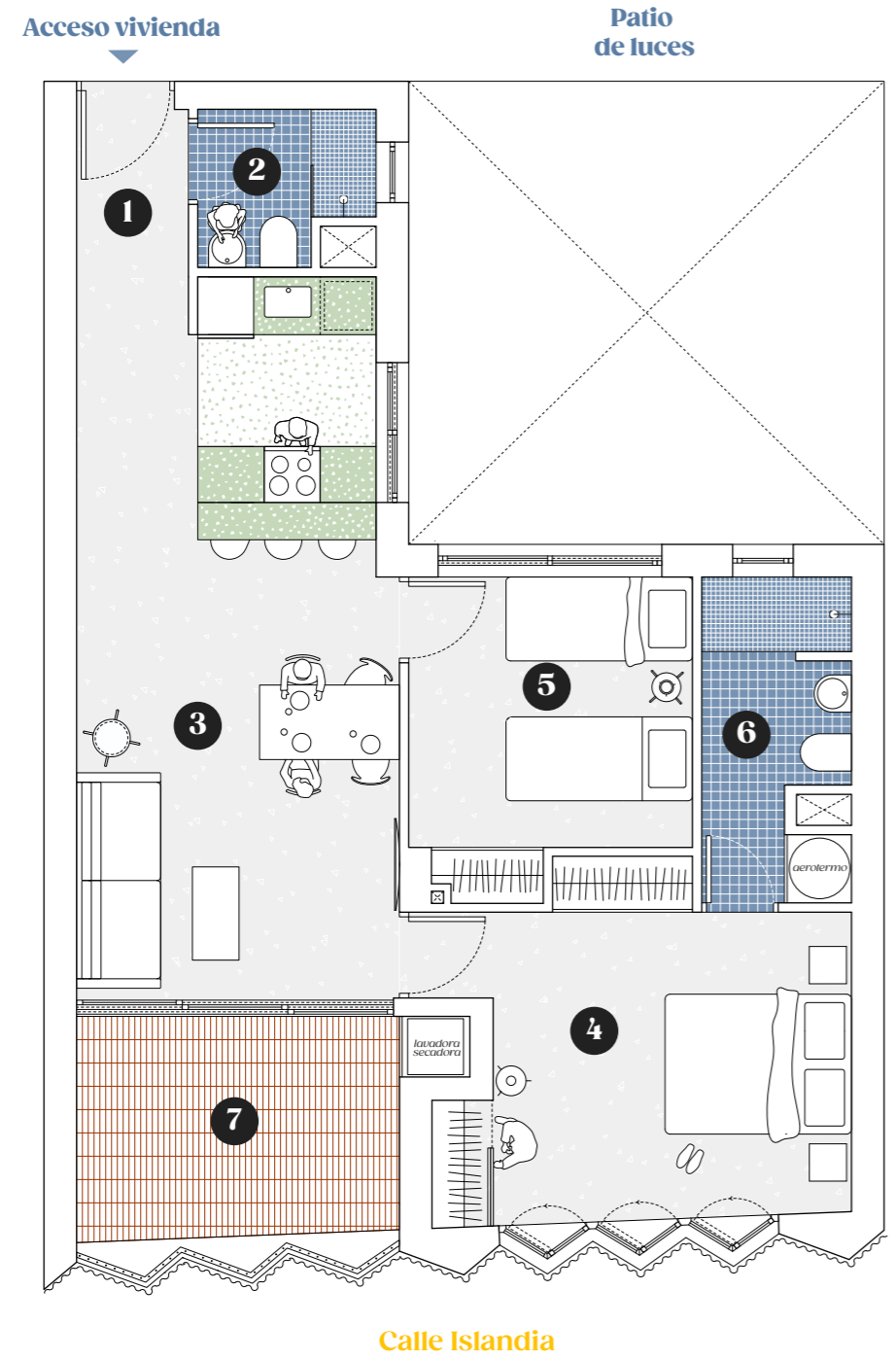
P3-3B · Azul Lago

TIPO	M ²
1 Distribuidor	3,20
2 Baño 01	3,00
3 Salón - Comedor - Cocina	25,45
4 Dormitorio 01	15,35
5 Dormitorio 02	9,60
6 Baño 02	5,25
7 Terraza	8,90

Superficie Útil	70,75
Superficie Construida	81,05
Trastero privado I4	12,98



P3-3B · Azul Lago

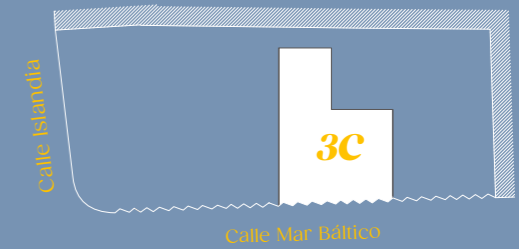


• ZONAS COMUNES URBANIZACIÓN: Piscina y terraza comunitaria en cubierta: 78,00 m2 aprox.
 • Las superficies, medidas, configuración, límites y otros son previstos, sujetos a posibles modificaciones, exigencias técnicas, jurídicas o comerciales, pudiéndose verse afectados el total de m2 en un 2% aproximadamente según vivienda.

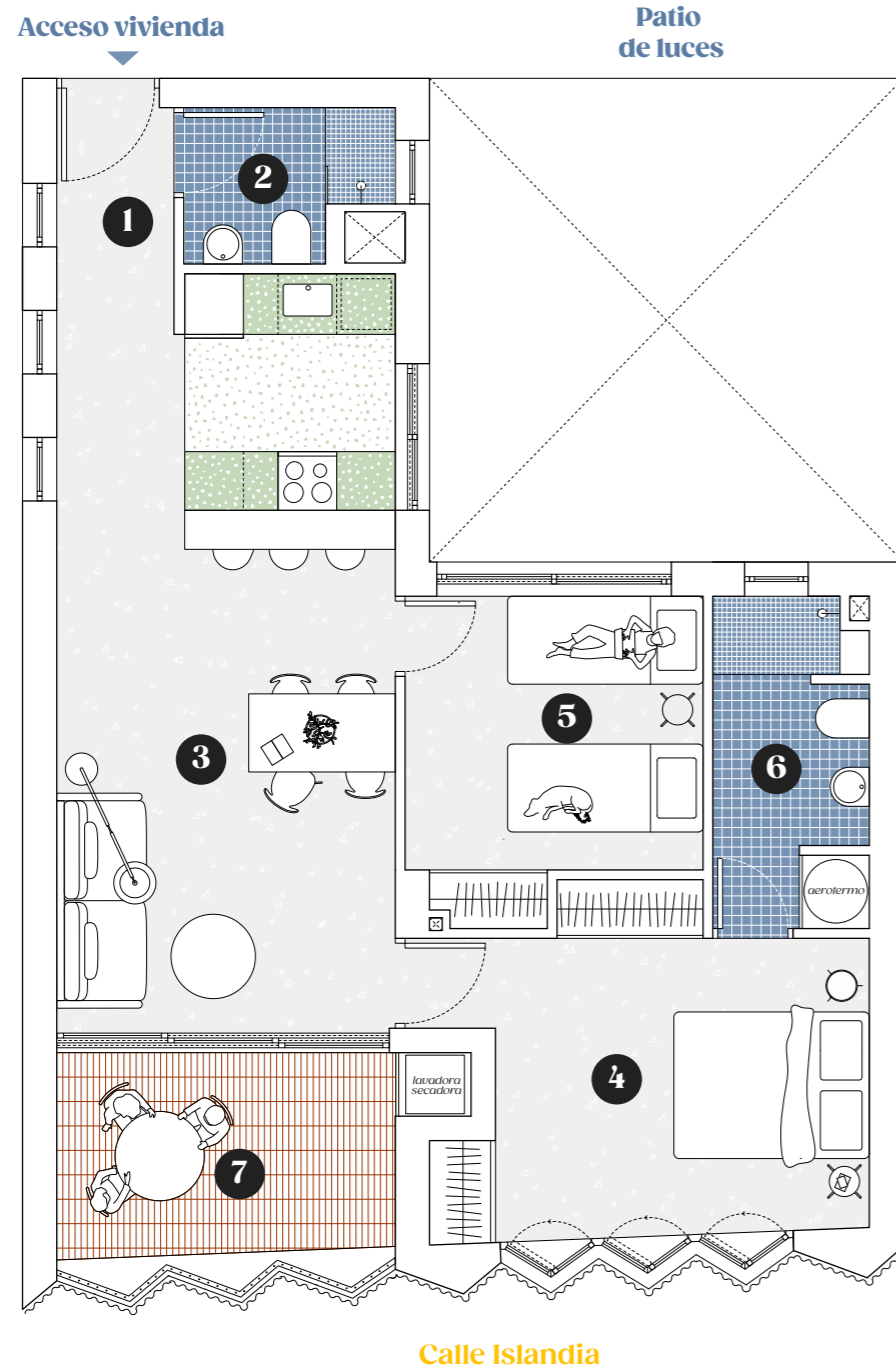
P3-3C · Azul Francia

TIPO	M ²
1 Distribuidor	3,10
2 Baño 01	3,15
3 Salón - Comedor - Cocina	26,25
4 Dormitorio 01	14,15
5 Dormitorio 02	9,30
6 Baño 02	5,25
7 Terraza	7,95

Superficie Útil	69,15
Superficie Construida	79,60
Trastero privado I5	10,96



P3-3C · Azul Francia



• ZONAS COMUNES URBANIZACIÓN: Piscina y terraza comunitaria en cubierta: 78,00 m2 aprox.

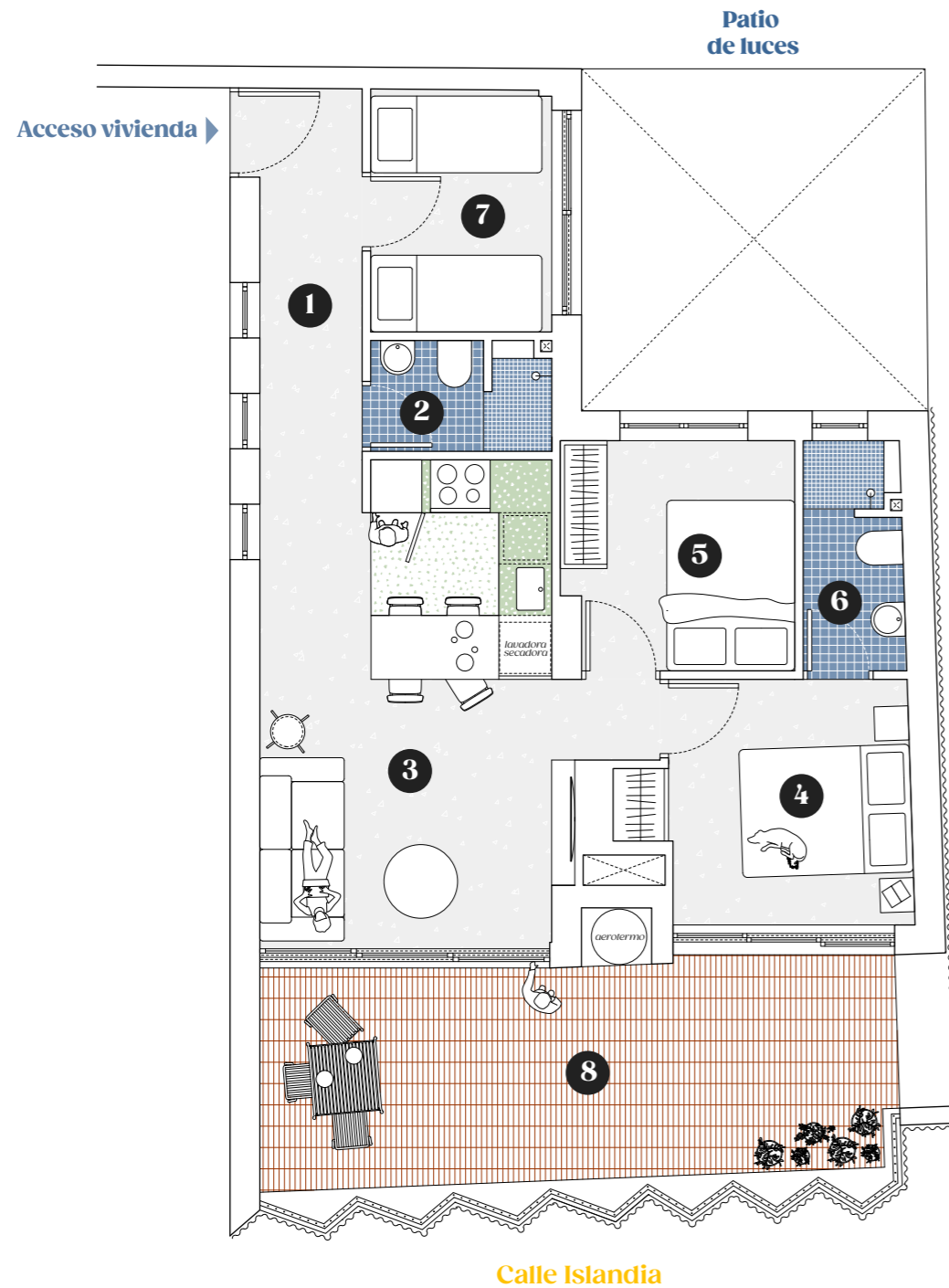
• Las superficies, medidas, configuración, límites y otros son previstos, sujetos a posibles modificaciones, exigencias técnicas, jurídicas o comerciales, pudiéndose verse afectados el total de m2 en un 2% aproximadamente según vivienda.

P3-3D • Azul Country

TIPO	M ²
1 Distribuidor	6,30
2 Baño 01	3,00
3 Salón - Comedor - Cocina	20,65
4 Dormitorio 01	8,80
5 Dormitorio 02	7,30
6 Baño 02	3,15
7 Dormitorio 03	6,10
8 Terraza	20,80
<hr/>	
Superficie Útil	76,15
Superficie Construida	81,10
Trastero privado I6	16,83



P3-3D • Azul Country

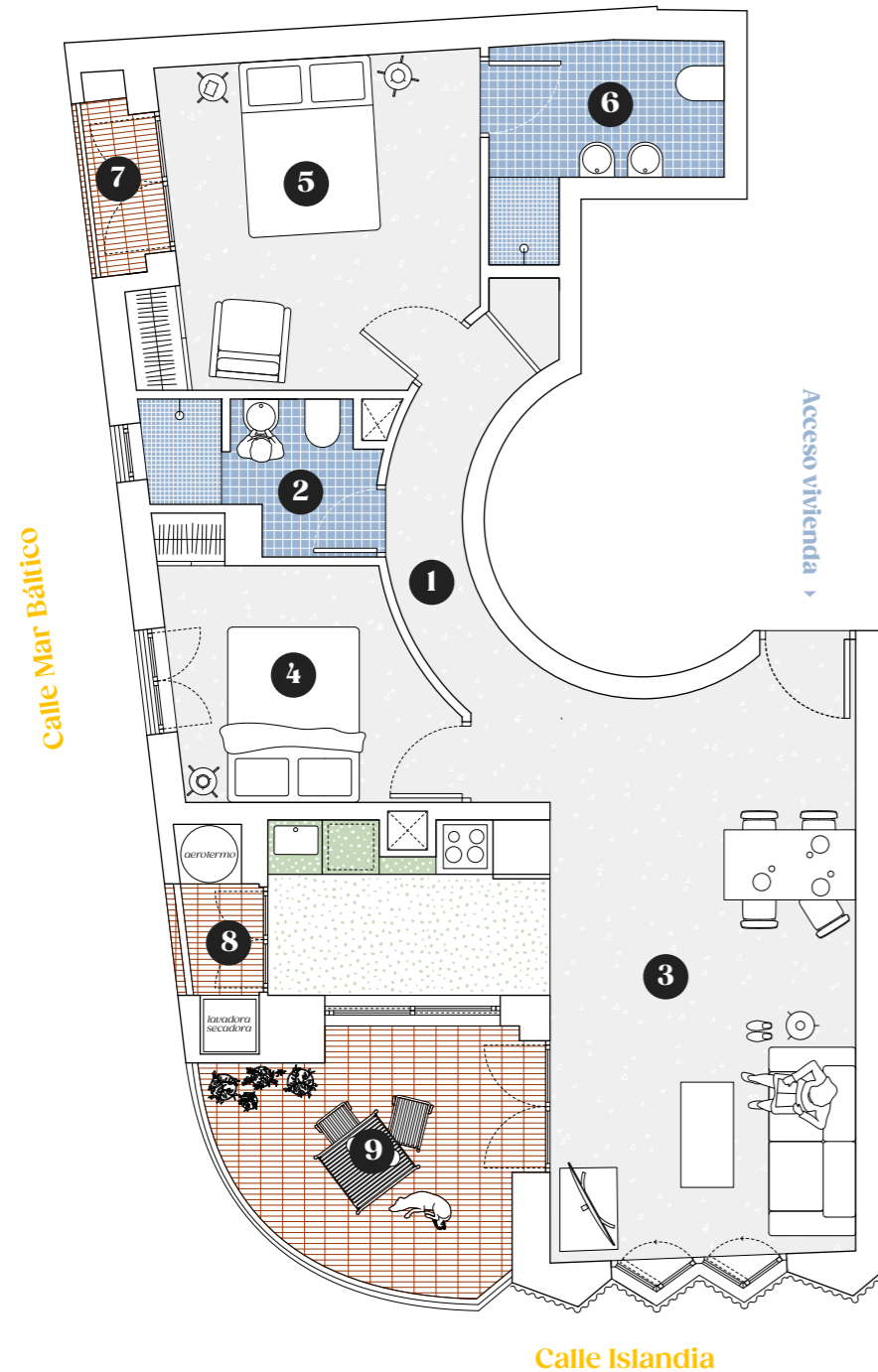
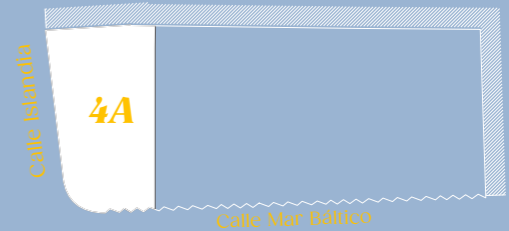
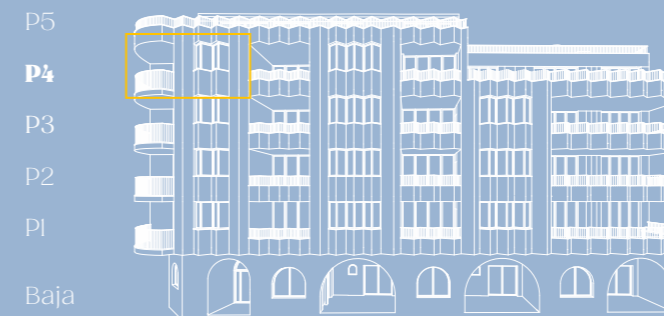


• ZONAS COMUNES URBANIZACIÓN: Piscina y terraza comunitaria en cubierta: 78,00 m2 aprox.

• Las superficies, medidas, configuración, límites y otros son previstos, sujetos a posibles modificaciones, exigencias técnicas, jurídicas o comerciales, pudiéndose verse afectados el total de m2 en un 2% aproximadamente según vivienda.

P4-4A • Azul Capri

TIPO	M ²
1 Distribuidor	4,65
2 Baño 01	3,85
3 Salón - Comedor - Cocina	30,80
4 Dormitorio 01	13,70
5 Dormitorio 02	8,70
6 Baño 02	5,05
7 Terraza 01	2
8 Galería	2,30
9 Terraza 02	9,95
Superficie Útil	81,00
Superficie Construida	91,00
Trastero privado I7	12,65



P4-4A • Azul Capri

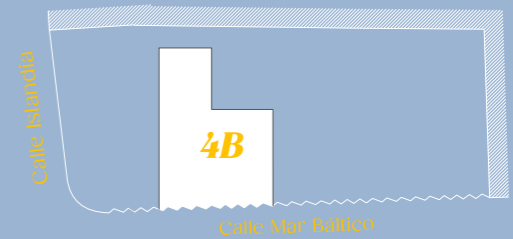


• ZONAS COMUNES URBANIZACIÓN: Piscina y terraza comunitaria en cubierta: 78,00 m2 aprox.
 • Las superficies, medidas, configuración, límites y otros son previstos, sujetos a posibles modificaciones, exigencias técnicas, jurídicas o comerciales, pudiéndose verse afectados el total de m2 en un 2% aproximadamente según vivienda.

P4-1B • Azul Uranio

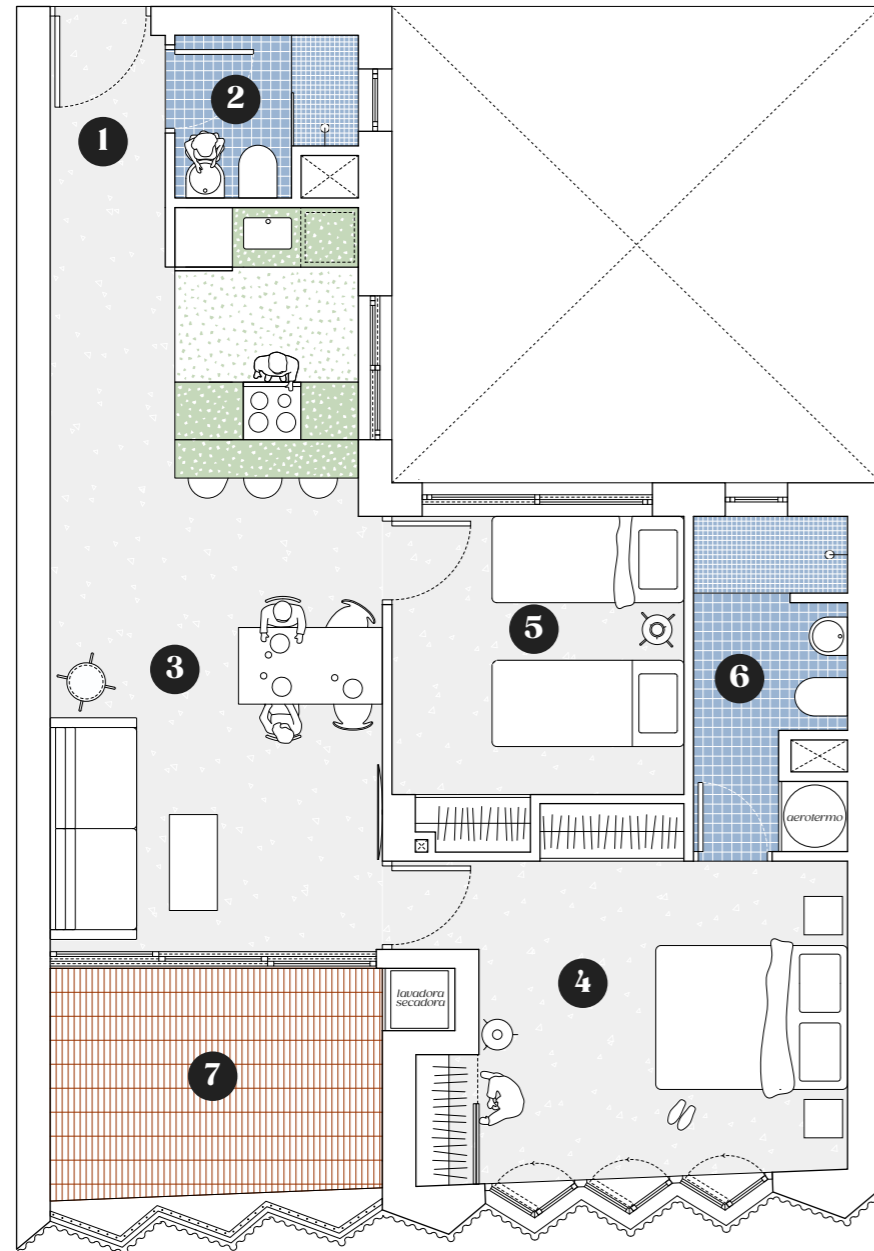
TIPO	M ²
1 Distribuidor	3,20
2 Baño 01	3,00
3 Salón - Comedor - Cocina	25,45
4 Dormitorio 01	15,35
5 Dormitorio 02	9,60
6 Baño 02	5,25
7 Terraza	8,90

Superficie Útil	70,75
Superficie Construida	81,05
Trastero privado 18	14,26



Acceso vivienda

Patio de luces



Calle Islandia



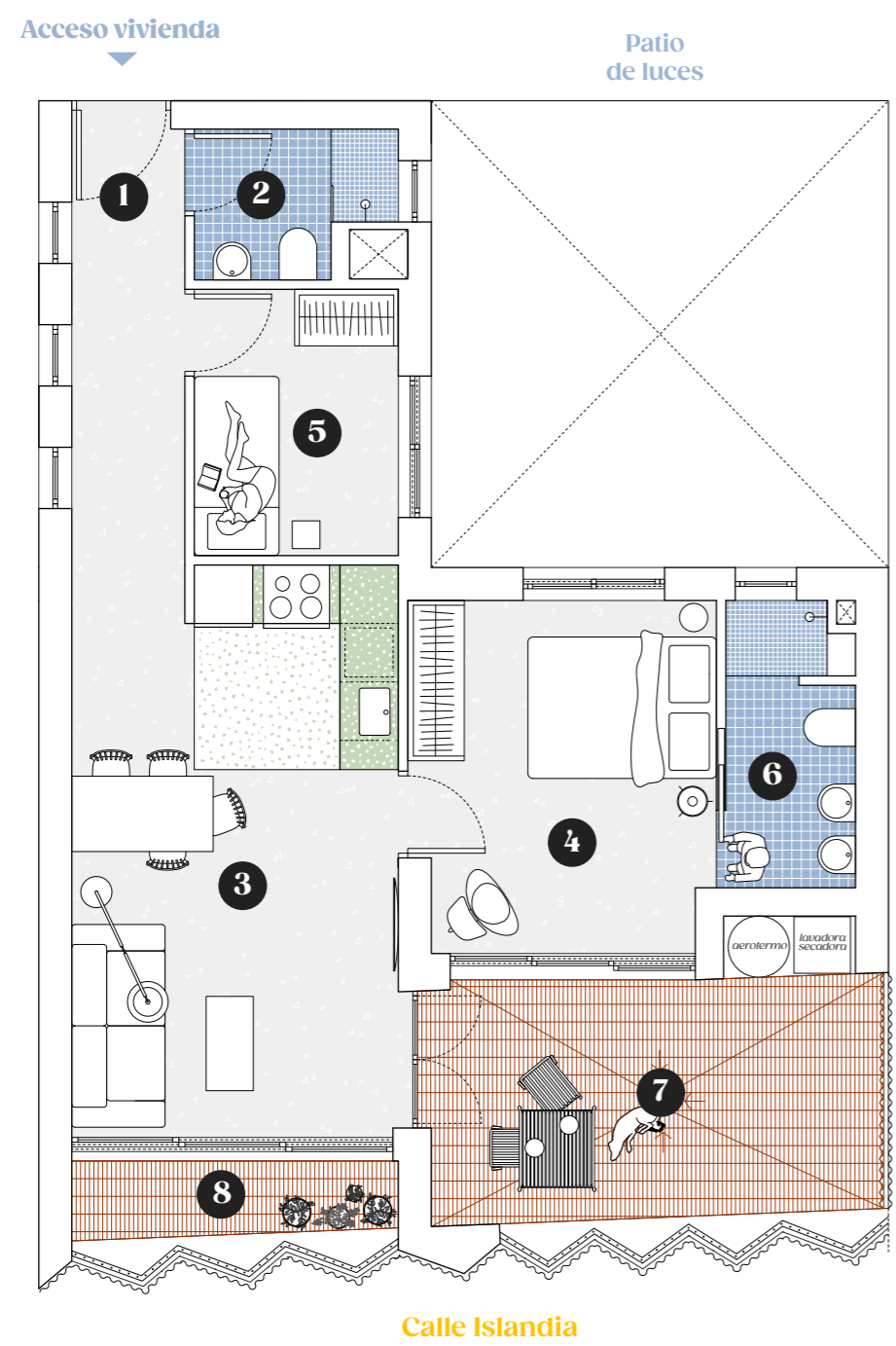
• ZONAS COMUNES URBANIZACIÓN: Piscina y terraza comunitaria en cubierta: 78,00 m2 aprox.

• Las superficies, medidas, configuración, límites y otros son previstos, sujetos a posibles modificaciones, exigencias técnicas, jurídicas o comerciales, pudiéndose verse afectados el total de m2 en un 2% aproximadamente según vivienda.

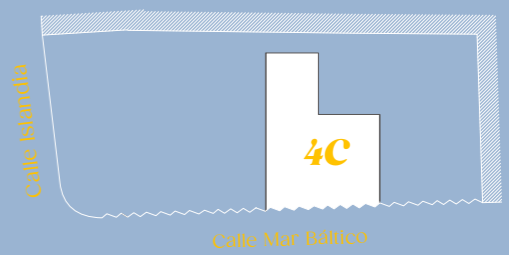
Diseñado por:

abez
arquitectura

P4-4C • Azul Argentina



TIPO	M ²
1 Distribuidor	6,60
2 Baño 01	3,15
3 Salón - Comedor - Cocina	20,10
4 Dormitorio 01	12,00
5 Dormitorio 02	6,20
6 Baño 02	4,16
7 Terraza Descubierta	13,20
8 Terraza	3,71
<hr/>	
Superficie Útil	69,15
Superficie Construida	84,15
Trastero privado I9	18,22

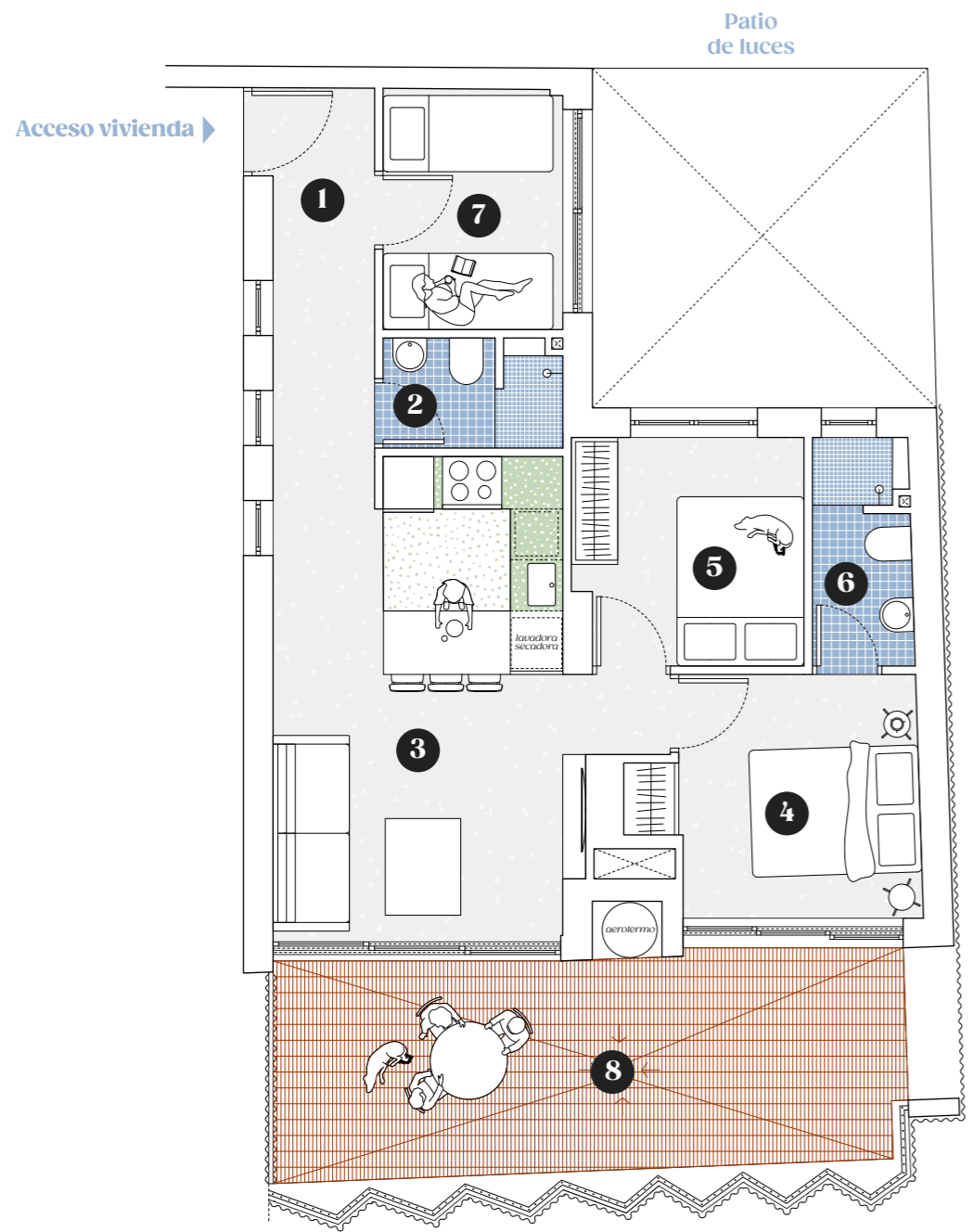
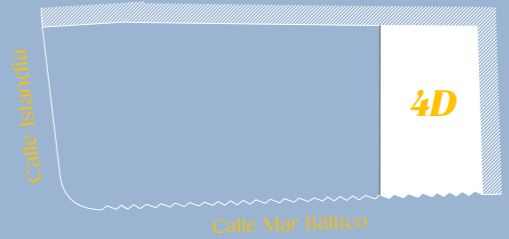


• ZONAS COMUNES URBANIZACIÓN: Piscina y terraza comunitaria en cubierta: 78,00 m2 aprox.
 • Las superficies, medidas, configuración, límites y otros son previstos, sujetos a posibles modificaciones, exigencias técnicas, jurídicas o comerciales, pudiéndose verse afectados el total de m2 en un 2% aproximadamente según vivienda.



P4-4D • Azul Alpino

TIPO	M ²
1 Distribuidor	6,30
2 Baño 01	3,00
3 Salón - Comedor - Cocina	20,65
4 Dormitorio 01	8,80
5 Dormitorio 02	7,30
6 Baño 02	3,15
7 Dormitorio 03	6,10
8 Terraza Descubierta	20,80
<hr/>	
Superficie Útil	76,15
Superficie Construida	93,10
Trastero privado 20	13,27



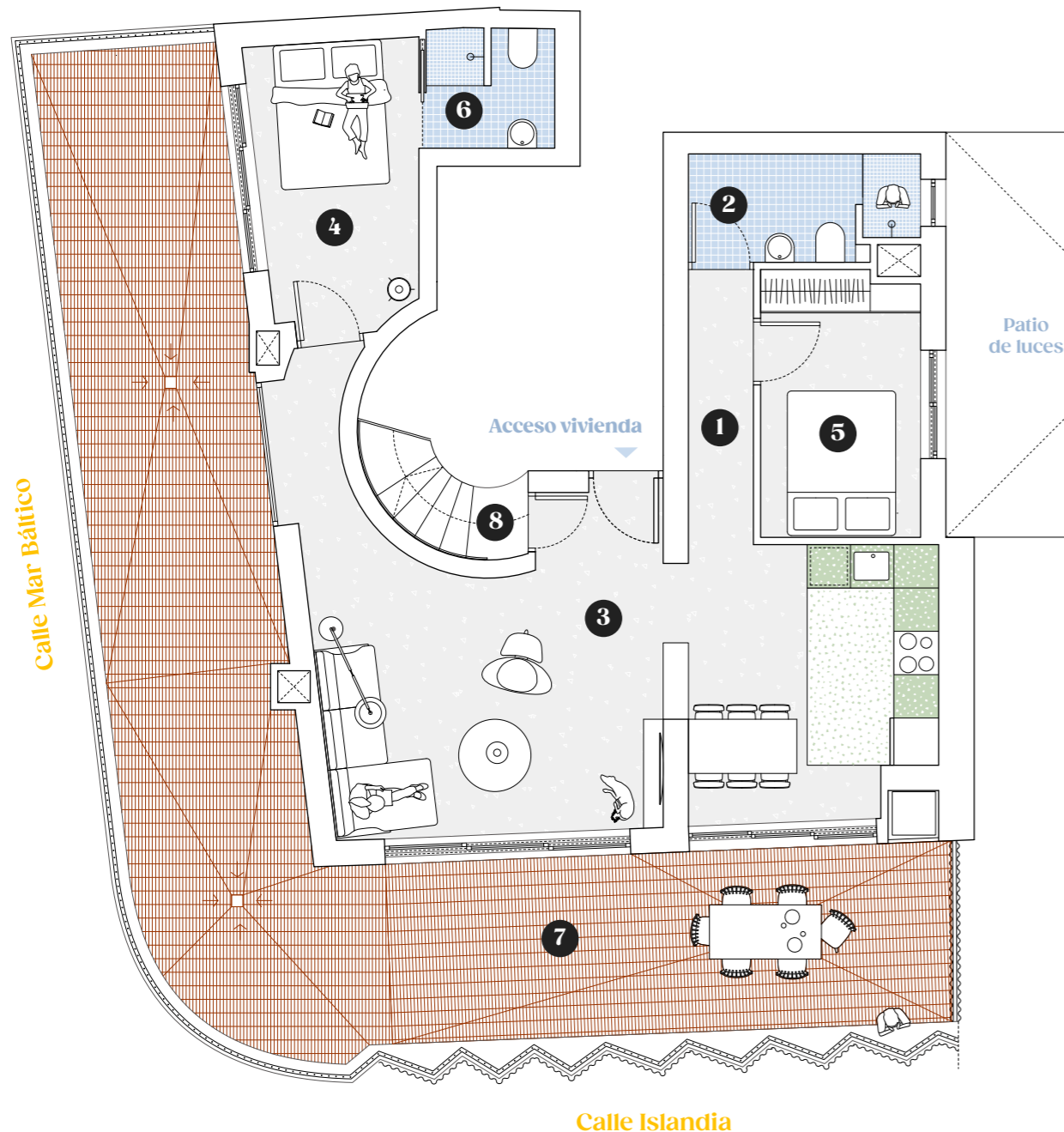
Calle Islandia



• ZONAS COMUNES URBANIZACIÓN: Piscina y terraza comunitaria en cubierta: 78,00 m2 aprox.
 • Las superficies, medidas, configuración, límites y otros son previstos, sujetos a posibles modificaciones, exigencias técnicas, jurídicas o comerciales, pudiéndose verse afectados el total de m2 en un 2% aproximadamente según vivienda.

P5-5A • Azul Celta

TIPO	M ²
1 Distribuidor	2,15
2 Baño 01	4,60
3 Salón - Comedor - Cocina	33,50
4 Dormitorio 01	8,50
5 Dormitorio 02	8,15
6 Baño 02	4,60
7 Terraza 01	59,85
8 Escalera privada	3,50
9 Terraza 02	66,50
Superficie Útil	191,35
Superficie Construida	216,40
Trastero privado 2I	15,96



P5-5A • Azul Celta



• ZONAS COMUNES URBANIZACIÓN: Piscina y terraza comunitaria en cubierta: 78,00 m2 aprox.
 • Las superficies, medidas, configuración, límites y otros son previstos, sujetos a posibles modificaciones, exigencias técnicas, jurídicas o comerciales, pudiéndose verse afectados el total de m2 en un 2% aproximadamente según vivienda.

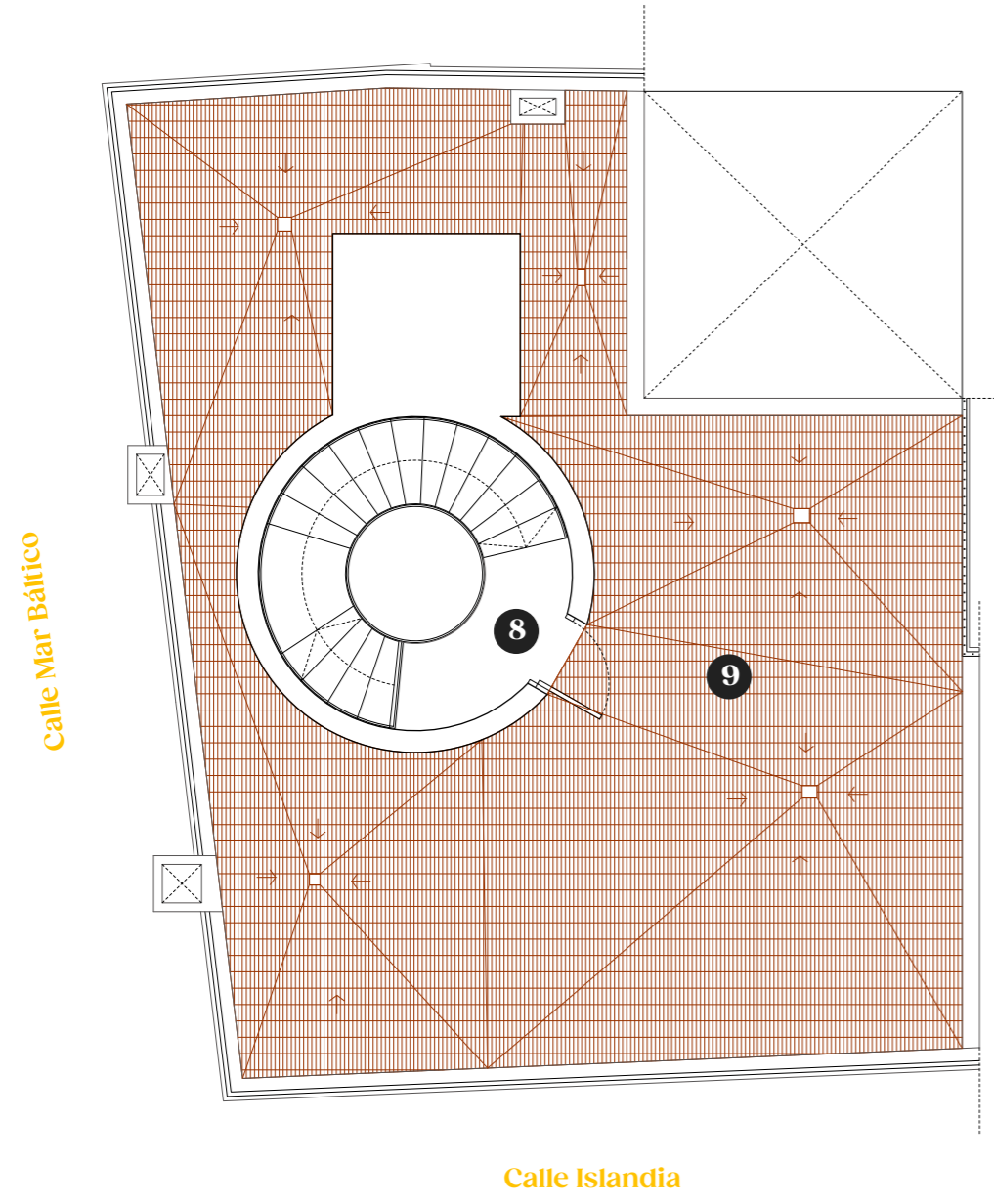


P5-5A • Azul Celta

TIPO	M ²
1 Distribuidor	2,15
2 Baño 01	4,60
3 Salón - Comedor - Cocina	33,50
4 Dormitorio 01	8,50
5 Dormitorio 02	8,15
6 Baño 02	4,60
7 Terraza 01	59,85
8 Escalera privada	3,50
9 Terraza 02	66,50
Superficie Útil	191,35
Superficie Construida	216,40
Trastero privado 2I	15,96



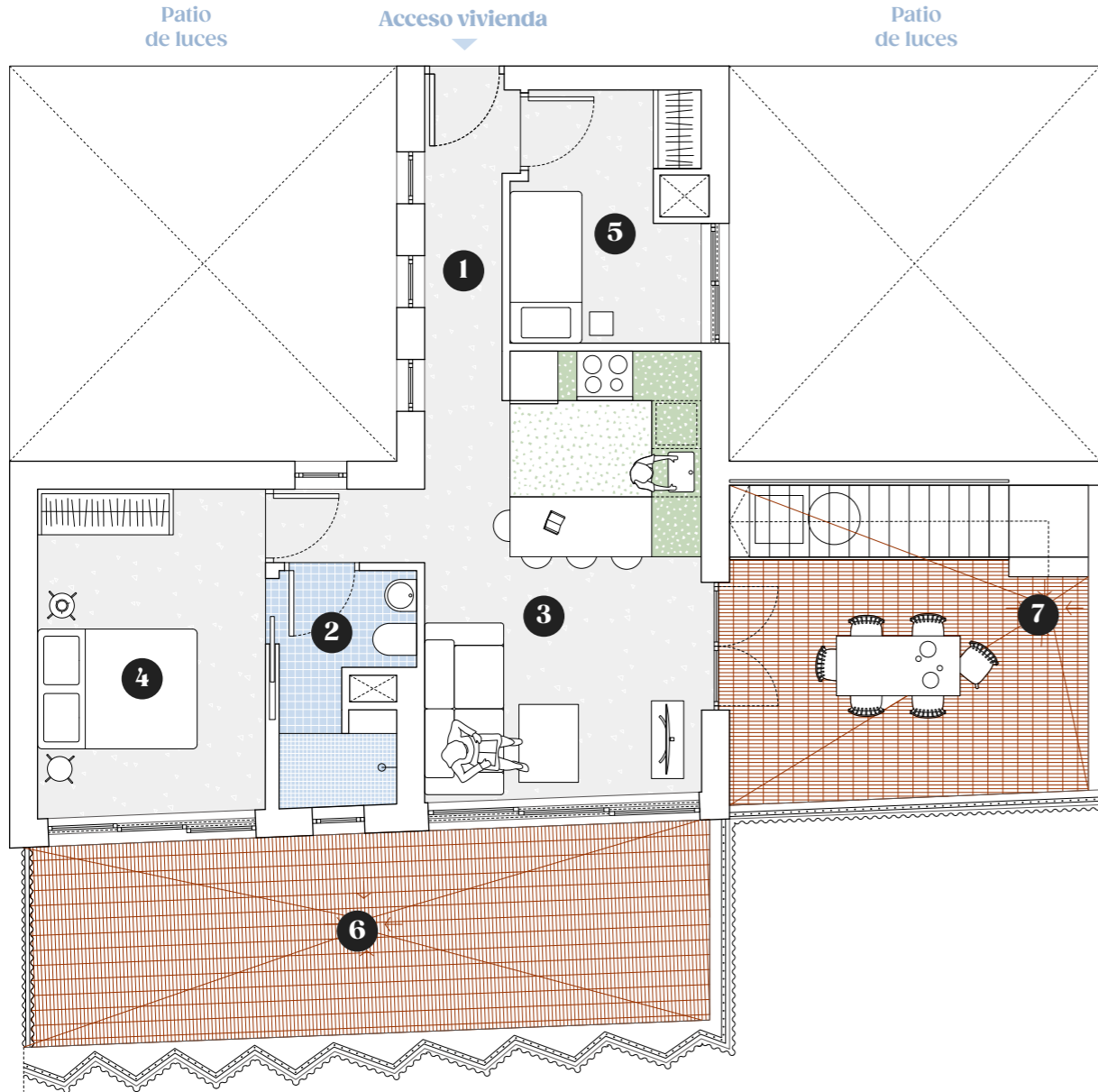
P5-5A • Azul Celta



• ZONAS COMUNES URBANIZACIÓN: Piscina y terraza comunitaria en cubierta: 78,00 m2 aprox.
 • Las superficies, medidas, configuración, límites y otros son previstos, sujetos a posibles modificaciones, exigencias técnicas, jurídicas o comerciales, pudiéndose verse afectados el total de m2 en un 2% aproximadamente según vivienda.

P5-5B • Azul Cielo

TIPO	M ²
1 Distribuidor	4,30
2 Baño 01	4,55
3 Salón - Comedor - Cocina	19,50
4 Dormitorio 01	12,00
5 Dormitorio 02	7,00
6 Terraza 01	11,00
7 Terraza 02	17,85
8 Terraza 03	39,25
<hr/>	
Superficie Útil	115,45
Superficie Construida	84,15
Trastero privado 22	12,39



Calle Islandia

P5-5B • Azul Cielo

P5

P4

P3

P2

P1

Baja



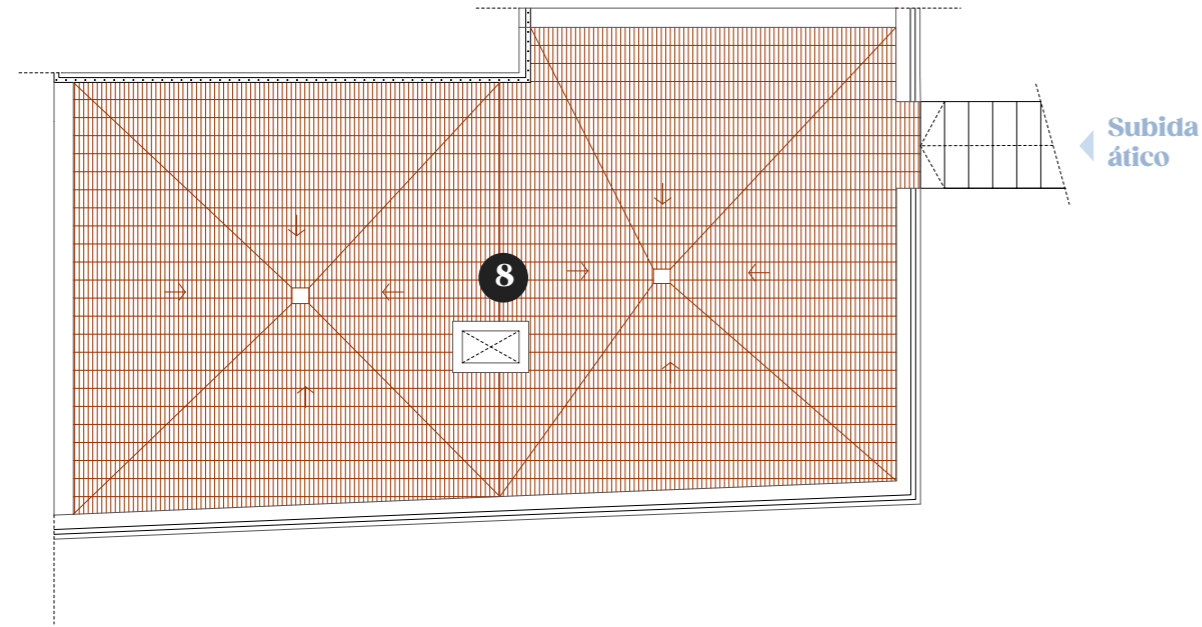
• ZONAS COMUNES URBANIZACIÓN: Piscina y terraza comunitaria en cubierta: 78,00 m2 aprox.

• Las superficies, medidas, configuración, límites y otros son previstos, sujetos a posibles modificaciones, exigencias técnicas, jurídicas o comerciales, pudiéndose verse afectados el total de m2 en un 2% aproximadamente según vivienda.



P5-5B • Azul Cielo

TIPO	M ²
1 Distribuidor	4,30
2 Baño 01	4,55
3 Salón - Comedor - Cocina	19,50
4 Dormitorio 01	12,00
5 Dormitorio 02	7,00
6 Terraza 01	11,00
7 Terraza 02	17,85
8 Terraza 03	39,25
<hr/>	
Superficie Útil	115,45
Superficie Construida	84,15
<hr/>	
Trastero privado 22	12,39



Calle Islandia



• ZONAS COMUNES URBANIZACIÓN: Piscina y terraza comunitaria en cubierta: 78,00 m2 aprox.

• Las superficies, medidas, configuración, límites y otros son previstos, sujetos a posibles modificaciones, exigencias técnicas, jurídicas o comerciales, pudiéndose verse afectados el total de m2 en un 2% aproximadamente según vivienda.

Detalles *de Calidad*

Diseñado por:
abez
arquitectura
Arquitectos: Diego Abellán & Inma Jiménez



Fachada *singular*

Un edificio que se concibe como una ventana al mar Mediterráneo; un volumen que se pliega sobre sí mismo a modo de acordeón para orientarse hacia el sur y optimizar la eficiencia energética de las viviendas, favoreciendo la entrada de los vientos predominantes en Torrevieja. Brisas del mar que se funden con las estancias.

Diseñado por:

abez
arquitectura

Arquitectos: Diego Abellán & Inma Jiménez



Vistas al mar

Las viviendas se componen de 2 y 3 dormitorios, además de amplios salones y terrazas que buscan la visión de la bahía de Torrevieja.

Diseñado por:

abez
arquitectura

Arquitectos: Diego Abellán & Inma Jiménez

Interiores

mediterráneos

Apostamos por un estilo atemporal, apetecible y fresco que da como resultado interiores en los que se siente la calma de las vacaciones, el olor a mar y la luz de la costa. Decorado con tonalidades muy naturales en beis, cremas, y colores tierra... como si la fina arena de la playa lo cubriera todo. Deja que el Mediterráneo se cuele por la ventana de tu hogar.

Diseñado por:

abez
arquitectura

Arquitectos: Diego Abellán & Inma Jiménez





Gracias por elegir
del mar

Diseñado por:

abez
arquitectura

Arquitectos: Diego Abellán & Inma Jiménez