



Memoria de calidades

Building Specifications

Bolzano
Valencia

AEDAS
HOMES

Bolz

año **Bienvenidos**

Nuestro compromiso contigo comienza desde el primer momento y, por eso, queremos compartirte la memoria de calidades de tu nueva casa. Conoce todos los detalles de Bolzano y empieza a imaginar los espacios que, dentro de nada, serán un sueño hecho realidad.

¿Qué necesitas?

Welcome

Our commitment with you begins right from the outset, so we want to share your new home's building specifications with you. Find out all the details about Bolzano and begin to imagine the spaces that will, in no time, become a dream come true.

What do you need?



Tus zonas comunes

En AEDAS Homes, la calidad es una constante y un objetivo siempre presente, de ahí que hayamos pensado en todos los detalles de tu nueva casa.

Your community

At AEDAS Homes, quality is our hallmark and an ever-present objective, hence we have put great thought into all the details of your new home.



Zonas comunes

Tu urbanización dispondrá de unos espacios diseñados para el disfrute de todos los propietarios que conseguirán que te sientas orgulloso de tu nueva casa incluso antes de entrar en ella.

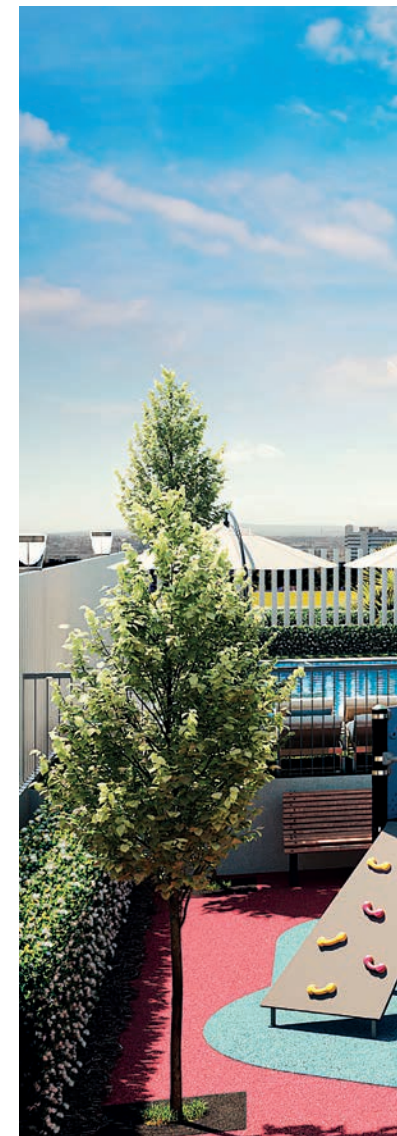
Para compartir momentos inolvidables con los que más quieres, la promoción contará con una piscina, una zona de juegos para niños, zona ajardinada, un espacio para guardar bicicletas a cubierto y una sala comunitaria que equiparemos para que puedas disfrutarla en cualquier momento.

Accesos y portales

En Bolzano los espacios comunitarios estarán cuidados al máximo. Los suelos de las zonas comunes interiores irán acabados en baldosa cerámica y las paredes ofrecerán una combinación de distintos materiales según la zona.

La tecnología también estará presente a través de alumbrado con detectores de presencia, lo que a fin de mes repercutirá en un importante ahorro energético que optimizará el uso de los recursos y consumos.

Los ascensores, con acceso desde el garaje a todas las plantas de vivienda, tendrán acabados de cabina acorde con el resto del proyecto y dimensiones según Normativa de Accesibilidad. Las puertas serán automáticas y de acero inoxidable en cabina, y estarán dotados de alarma y servicio de telefonía para urgencias.





Community space

Your community will come with spaces designed for the enjoyment of all its owners and which will make you feel proud of your new home even before you go inside.

The development will include facilities for you to share unforgettable moments with your loved ones, including a swimming pool, a children's playground, landscaped gardens, undercover bicycle storage facilities and a community room that we will fit out for you to use at any time.

Entrances and lobbies

In Bolzano, the utmost attention will be paid to the community spaces. Indoor communal areas will come with ceramic tiled flooring and the walls will combine different materials depending on the zone.

Technology, in the form of lighting triggered by movement sensors, will optimise the use and consumption of resources.

The elevators will run from the garage to all the housing floors and the elevator cars will be finished in accordance with the rest of the project and sized to meet Accessibility Regulations. They will have automatic, stainless steel doors and be fitted with alarms and a telephone service for emergencies.



Piscina
Swimming pool



Espacio de solárium
Solarium



Zona de juegos infantiles
Children's play area



Sala de comunidad
Community room



Espacio para bicicletas
Bicycle storage facility



Accesibilidad mediante rampas
Accessibility ramps



Zona ajardinada
Garden



Tu vivienda

Tu nueva casa está estudiada al detalle para proporcionar un máximo aprovechamiento del espacio y una distribución óptima y versátil.

Vestíbulo, salón, pasillo y dormitorios

El pavimento de tu nueva casa en vestíbulo, salones, dormitorios y pasillos será laminado en acabado imitación madera. El suelo estará rematado con un rodapié con terminación lacada en blanco a juego con la carpintería interior para crear un ambiente completamente integrado en toda la vivienda.

Las paredes irán acabadas con pintura plástica lisa (RAL 9003). Se colocará falso techo de placa de yeso laminado en vestíbulo y pasillos, terminado en pintura plástica.

Los pasillos irán equipados con luminarias tipo led.

Your home

Your new home is studied down to the very last detail to provide the fullest and most effective use of the space and an optimum and versatile layout.

Hall, lounge, passageway and bedrooms

The hall, living rooms, bedrooms and passageways of your new home will come with laminate flooring in a wood effect design. The floor will be finished with a white lacquered skirting board to match the interior carpentry, which will create a fully integrated ambience throughout the entire dwelling.

The walls will be finished in plain emulsion paint (RAL 2003). The ceilings in the hall and passageways will be in suspended gypsum plasterboard and will also come in an emulsion paint finish.

Passageways will be come with LED light fittings.





Cocina

Preparar tus platos favoritos será mucho más fácil en este espacio pensado para ti. Estas son las calidades y acabados que incluirá tu nueva cocina en Bolzano:

- › Pavimento de baldosas de gres porcelánico rectificado, un acabado que proporcionará una resistencia óptima frente a roturas y golpes a la vez que conseguirá una mejor apariencia estética y rodapié a juego, con paramentos horizontales acabados en pintura plástica lisa sobre placa de yeso laminado antihumedad.
- › Llevará falso techo de panel de yeso laminado con pintura plástica lisa y registros integrados para instalaciones.
- › Se entregará amueblada con un diseño actual de muebles altos con tiradores ocultos y bajos de gran capacidad con tiradores tipo gola.

Bolzano contará con el siguiente equipamiento:

- › Placa vitrocerámica.
- › Campana extractora.
- › Horno eléctrico y microondas integrados en columna (salvo en viviendas que por espacio no sea posible).
- › Encimera en cuarzo compacto.
- › Frente de encimera en cuarzo compacto.
- › Fregadero encastrado con grifería monomando.

Además, tu nueva casa tendrá un lavadero interior o una zona en la cocina para ubicar la lavadora-secadora.

Kitchen

Preparing your favourite dishes will be much easier in this space we have designed for you. These are the specifications and finishes that will be included in your new kitchen at Bolzano:

- › Rectified porcelain stoneware paving, a finish providing optimum resistance to breakage and chipping while achieving an aesthetically more attractive appearance with matching skirting and walls in damp-proof gypsum plasterboard with a plain, emulsion paint finish.
- › It will have a suspended gypsum plasterboard ceiling with an emulsion paint finish and built-in ports for accessing installation units.
- › It will be delivered with contemporary design wall cabinets with concealed door pulls and high capacity gola handleless base cabinets.

Bolzano will also include the following fittings and appliances:

- › Vitro-ceramic hob
- › Extractor hood.
- › Column-mounted electric oven and microwave (except in homes with space restrictions).
- › Compact quartz countertop.
- › Compact quartz backsplash.
- › Recessed sink fitted with mono mixer tapware.

Furthermore, your new home will have an indoor laundry or an area in the kitchen to house the washer-dryer.



Select

AEDAS HOMES

Servicio Select

Con el servicio Select de AEDAS Homes podrás personalizar varios aspectos de tu nueva casa:

- › Elige entre diferentes tipos de ambiente según tus gustos, en los que podrás optar entre diferentes propuestas de pavimento para tu vivienda.
- › Distribuye los espacios como mejor se adapten a tus necesidades, pudiendo unir la cocina al salón-comedor, eliminando aquellos tabiques que desees o sustituyendo la bañera por ducha.
- › Podrás elegir entre varios packs con los que mejorarás el equipamiento y confort de tu vivienda.
- › Haz que tu nueva casa sea aún más sostenible, mejorando algunos de los equipamientos de serie.

Select Service

With the AEDAS Homes Select Service, you will be able to customise certain aspects of your new home:

- › Decide from among our different ambiances depending on your tastes, where you will have a choice of different paving options for your home.
- › Distribute the spaces to best meet your needs, where you can join the kitchen to the lounge/dining room, eliminating the interior walls you wish to do without or replace the bathtub with a shower tray.
- › You can choose among different packs with which you will improve the fittings and comfort levels inside your home.
- › Make your home even more sustainable, improving some the standard fittings.



Baños

Las paredes de los baños irán revestidas de gres rectificado de gran formato en baño principal y gres blanco en baño secundario para dotar a los espacios de un diseño más elegante y actual.

El suelo estará compuesto por gres porcelánico para soportar los golpes y las humedades sin que se dañen las propiedades del pavimento.

Se colocarán falsos techos de panel de yeso laminado antihumedad con pintura plástica. Además, pensando en tu máxima comodidad, si fuese necesario tu baño contará con falso techo registrable para permitir el futuro mantenimiento de las instalaciones interiores.

En ambos baños se instalarán espejos, griferías termostáticas marca Hansgrohe y sanitarios blancos de diseño actual marca Roca. El baño principal contará con lavabo cerámico con mueble (salvo en viviendas con un único baño, en cuyo caso se colocará lavabo suspendido) y plato de ducha de perfil bajo con grifería y mampara de una hoja. En el baño secundario encontrarás lavabo suspendido y bañera.

En el caso de que tu vivienda disponga de aseo, estará dotado con un pequeño lavabo e inodoro según plano comercial.

Terrazas y/o jardines privados

Todas las terrazas incluirán iluminación para garantizar una imagen exterior homogénea y una toma de corriente. En las planta ático incluirán toma de agua y sistema para evacuación de aguas.

Además, para que la seguridad sea máxima, estos espacios al aire libre se pavimentarán con gres antideslizante y contendrán un rodapié del mismo material en las zonas que se requiera.

Bathrooms

The walls in the master bathroom will be clad in large size, rectified ceramic stoneware, while the secondary bathroom will be tiles in white stoneware to give the spaces a smarter, more up-to-date design.

The floor will be paved in porcelain stoneware to resist impacts and damp and thus retain the properties of the flooring intact.

Ceilings will be suspended damp-proof gypsum plasterboard in an emulsion paint finish. Furthermore, for your convenience, if applicable, your bathroom will come with an access port in the suspended ceiling to facilitate future maintenance of interior installations.

Both bathrooms will come with mirrors, mono mixer tapware (manufacturer: Hansgrohe) and modern white sanitary appliances manufactured by Roca. The master bathroom is delivered with a ceramic washbasin and vanity unit (except in those dwellings with a single bathroom, which in this case will come with a wall-mounted washbasin) and a low-profile shower tray with fitted tapware and single-panel screen. The secondary bathroom will come with a wall-mounted washbasin and bathtub.

If your home includes a washroom, it will be fitted with a small washbasin and toilet, as shown on the plans in the sales documentation.

Terraces and/or private gardens

All the terraces will come with light fittings to ensure a uniform exterior appearance and a power socket. On the penthouse floor, they will be fitted with a water outlet and drainage system for runoff water.

Furthermore, to ensure your utmost safety, these open-air spaces will be paved in non-slip stoneware with skirting in the same material in the areas so requiring.



Instalaciones

Fontanería y saneamiento

La instalación de fontanería incluirá las tomas de agua para cada aparato sanitario en baños y cocina (fregadero) y para los electrodomésticos en la zona de cocina y tendedero (lavadora-secadora y lavavajillas). Tu vivienda dispondrá de una llave de corte general y llaves de corte independientes en cada cuarto húmedo.

La producción del agua caliente de todas las viviendas de la promoción se realizará mediante sistema de aerotermia, una instalación de alta eficiencia que mejorará el consumo de tu nueva casa. El equipo que instalaremos en tu edificio será capaz de recuperar la energía de otros sistemas y producir agua caliente sin consumo adicional de energía.

Cada uno de los aparatos sanitarios de la vivienda se conectará a la red de saneamiento, siendo las bajantes que discurran por las cámaras junto a la vivienda de PVC insonorizado.

Calefacción y climatización

Para que disfrutes del máximo confort en tu nueva casa, la vivienda estará dotada de una instalación completa de aire acondicionado frío-calor por conductos con rejillas de impulsión en salón y dormitorios. El sistema de aerotermia de tu edificio será el encargado de aportar la energía necesaria para el funcionamiento del aire acondicionado, lo que conllevará un importante ahorro energético. El control de temperatura en las estancias principales se conseguirá con el empleo de un termostato.

Installations

Plumbing and drains

The plumbing installation will include water inlets for each bathroom and kitchen fitting (sink) and for the electrical appliances in the kitchen and clothes-line area (washer-dryer and dishwasher). Your home will have a general cut-off valve and individual cut-off valves for each room containing plumbing.

Hot water will be produced for all the dwellings in the development using an aerothermal system, a high energy performance installation that will improve your new home's power consumption. The unit we will install in your building is capable of recovering energy from other systems and producing hot water with no additional power consumption.

Each of the bathroom fittings will be connected to the drain system using soundproofed PVC downpipes which will pass through the chambers beside your home.

Heating and cooling

To ensure you enjoy the utmost comfort, your new home will be fully fitted with a conduit air conditioning (heating/cooling) system with supply grills in the lounge and bedrooms. The building's aerothermal system will be responsible for providing the necessary power for the air conditioning system, resulting in substantial energy savings. Temperature in the main rooms will be thermostat controlled.



Electricidad y telecomunicaciones

Tu vivienda contará con la dotación de tomas eléctricas y de telecomunicaciones requeridas por normativa, así como con un videoportero que te comunicará con los portales y con el acceso a la urbanización.

La iluminación que encontrarás en Bolzano y en las zonas comunes se realizará con equipos con tecnología led.

Los puntos de luz irán en la pared o en el techo, mientras que en las estancias que dispongan de falso techos se colocarán en el techo.

Ventilación

Tu nueva casa incorporará un sistema de ventilación para garantizar la salubridad del aire interior y el cumplimiento del Código Técnico de la Edificación.

Electricity and telecommunications

Your home will come with the electricity and telecommunications sockets required to meet regulatory standards and a video door-phone for communication with the lobbies and the community entrance gate.

Lighting in Bolzano's communal spaces will employ LED technology light fixtures.

Lighting fixtures will be fitted on the walls or ceilings, however in the rooms or areas with suspended ceilings they will always be on the ceiling.

Ventilation

Your new home will include a ventilation system to assure indoor air is healthy and complies with the Technical Building Code.

El edificio

Fachada y cubierta

Para que disfrutes de tu nueva casa incluso antes de entrar en ella, las fachadas se han diseñado consiguiendo una imagen atractiva y actual. Los acabados decorativos combinarán las prestaciones térmicas con el diseño más vanguardista, adaptándose a las necesidades del siglo XXI.

En tu vivienda podrás disfrutar de ventanales en los salones que te permitirán unas excelentes vistas sobre el entorno.

La fachada constará también de una cámara con aislante térmico y acústico, lo que conseguirá un importante ahorro energético y logrará un gran confort en el interior de la vivienda.

En el interior de tu vivienda se colocará un trasdosado tabiquería seca.

Las cubiertas se han diseñado según el uso al que estarán destinadas, garantizando su estanqueidad en todos los casos con impermeabilización asfáltica.

Carpintería exterior y vidrios

El conjunto de carpintería exterior y acristalamiento asegurará el cumplimiento del Código Técnico de la Edificación, concretamente del Documento Básico Ahorro de Energía y el de Protección frente al Ruido, aumentando el nivel de confort dentro de la vivienda. Bolzano dispondrá de:

- › Carpintería con perfilera de aluminio con rotura de puente térmico combinando con distintos tipos de apertura según ubicación -la mayoría abatible-.
- › Acristalamiento de doble vidrio con cámara de aire deshidratado.
- › A modo de oscurecimiento y protección solar se incluirán persianas enrollables de lamas de aluminio con aislamiento inyectado y accionamiento manual en dormitorios. Color similar al de la carpintería exterior.
- › La mayoría de los dormitorios dispondrán de carpinterías de suelo a techo, mientras que en los salones los ventanales constarán de una parte fija y otra abatible. En cualquiera de los dos casos permitirán unas excelentes vistas al exterior.

The building

Façade and roof

To enable you to enjoy your new home even before you go inside, the façades have been designed to achieve an attractive, contemporary look. The decorative finishes will combine thermal performances with state-of-the-art design adapted to meet 21st century requirements.

In your home, you will enjoy large window fronts in the lounges which will offer you superb views of the surrounding area.

The façade will also incorporate a thermal- and noise-insulated cavity, which will result in important energy savings and make the interior of your home much more comfortable.

Your new home will be clad inside with laminated gypsum plasterboard.

The roofs have been designed depending on the use for which they are to be employed, always guaranteeing their watertightness using bituminous waterproofing systems.

Exterior carpentry and glazing

All the exterior carpentry and glazing will be compliant with the Technical Building Code and more specifically the Basic Energy Saving and Noise Protection Documents, thus raising the level of comfort inside the dwelling. Bolzano will come with:

- › Aluminium carpentry with thermal bridge break combining different opening systems depending on location (mainly swing opening).
- › Double-glazing with a dehydrated air chamber.
- › To provide controlled darkness and protection from the sun, bedrooms will come with manually operated aluminium slat roll-up blinds injected with insulation, in a similar colour to the exterior carpentry.
- › Most of the bedrooms will come with floor-to-ceiling windows, whilst in the lounges the windows will comprise a fixed and a swing-opening pane. In both cases they will offer excellent outside views.





Estructura y cimentación

La estructura de tu nueva casa será de hormigón armado con forjados bidireccionales sobre rasante –calculada según la normativa vigente y Código Técnico de la Edificación–. La cimentación estará proyectada de acuerdo con las conclusiones del Estudio Geotécnico.

Escaleras y vestíbulos de planta

Las escaleras y vestíbulos de planta irán acabados en baldosa cerámica o materiales actuales con rodapié a juego con el pavimento y pintura plástica y revestimientos de las paredes.

Garajes y trasteros

Las puertas de entrada y salida de garajes serán automáticas, con dispositivo de seguridad antiplastamiento y mando a distancia.

Los trasteros irán acabados con pintura y con puerta metálica, en cumplimiento de la normativa requerida por su ubicación.

Structure and foundations

Your new home will have a reinforced concrete structure with two-way slab floorings above ground, calculated to meet current Technical Building Code specifications. The foundations will be projected in accordance with the conclusions of the Geotechnical Survey.

Staircases and floor landings

The staircases and floor landings will be finished in ceramic tiling or contemporary materials. Skirting will match the paving and the walls will be finished in emulsion paint and veneers.

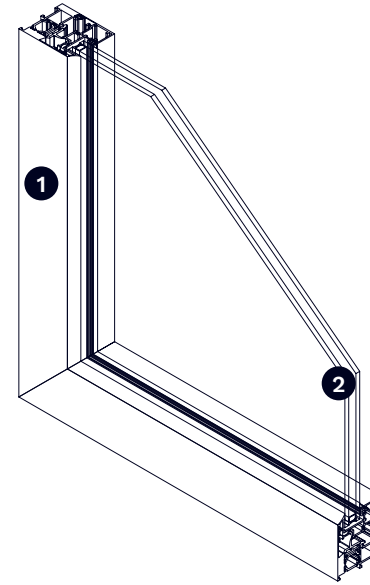
Garages and boxrooms

Garage entry and exit doors will be automatic, operated by remote control and fitted with a crush-prevention safety device.

The boxrooms will be painted and come with a metal door, all to the legal standards required for their location.



Carpintería exterior / Exterior carpentry



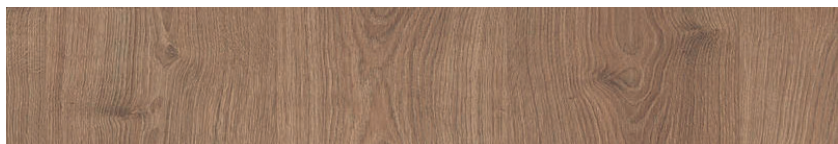
-
- 1** Perfil aluminio con rotura de puente térmico.
Aluminium frame carpentry with thermal bridge break.
 - 2** Doble cristal con cámara de aire.
Double-glazing with air chamber.
-

Suelo general vivienda General flooring

Consultar acabados y plazos de elección en nuestra oficina de ventas / Consult finishes and deadlines for selection at our sales office

Interior vivienda / Dwelling interior

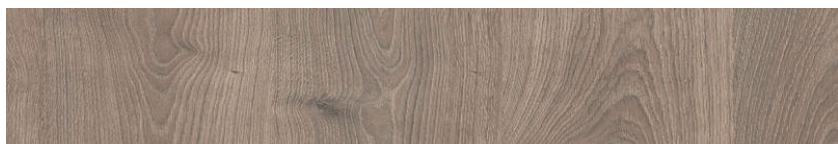
Ambiente / Ambiente **Classic**



Marca / Manufacturer: TARKETT

Mod: Tarima laminada Tarkett, color brown oak o similar, biselado 4 caras /
Tarkett laminate flooring; colour: dark brown oak or similar, bevelled on 4 edges.

Ambiente / Ambiente **Natura**



Marca / Manufacturer: TARKETT

Mod: Tarima laminada Tarkett, color marmemma oak o similar, biselado 4 caras /
Tarkett laminate flooring; colour: marmemma oak or similar, bevelled on 4 edges.

Ambiente / Ambiente **Urban**



Marca / Manufacturer: TARKETT

Mod: Tarima laminada Tarkett, color patagonia oak light o similar, biselado 4 caras /
Tarkett laminate flooring; colour: patagonia oak light or similar, bevelled on 4 edges.

Terraza / Terrace



Marca / Manufacturer: SALONI

Mod: Gres porcelánico rectificado Intro antideslizante marfil
Rectified porcelain stoneware Intro non-slip ivory.
60 x 60 cm.

En el caso de elegir cocina abierta estos pavimentos serán sustituidos por su equivalente vinílico. Consulta más información en nuestra oficina de ventas / If an open kitchen is chosen, these floorings will be replaced by their vinyl equivalent. Request further information at our sales office.

Cocina - Frentes de armarios Kitchen - Cabinets fronts

Consultar acabados y plazos de elección en nuestra oficina de ventas / Consult finishes and deadlines for selection at our sales office



Blanco mate / Matt white

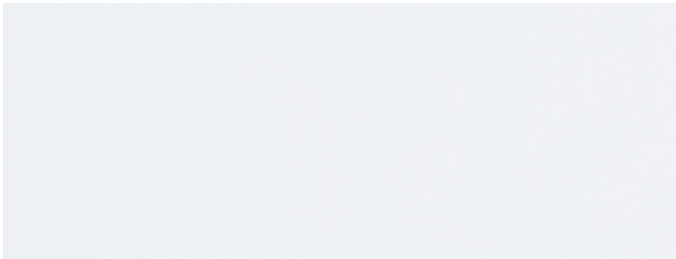


Mokka mate / Matt moka



Grafito mate / Matt graphite

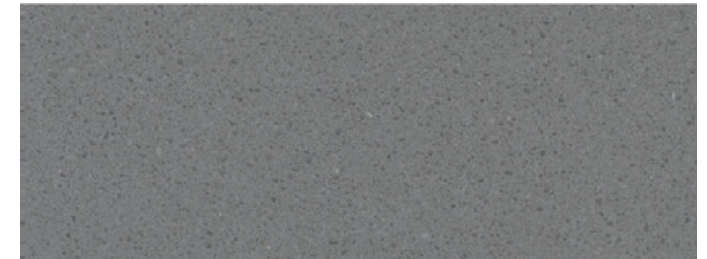
Cocina - Encimeras Kitchen - Countertop



Blanco / White



Beige mokka / Beige mokka



Gris / Grey

Cocina - Equipamiento Kitchen - Equipment



Campana extractora
Extractor hood
Marca / Manufacturer: BOSCH



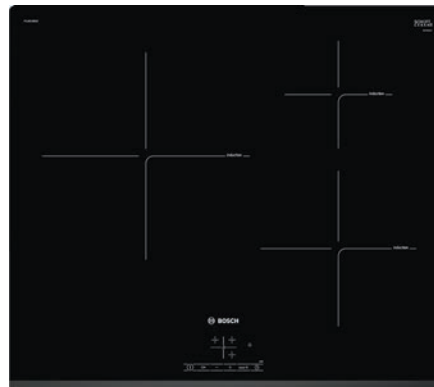
Microondas integrable
Integrable microwave
Marca / Manufacturer: BOSCH



Grifo con caño extraíble
Pull-out spout tap
Marca / Manufacturer: TEKA
Mod: IN995.



Horno multifunción
Multifunction oven
Marca / Manufacturer: BOSCH



Placa vitrocerámica
Vitreoceramic hob
Marca / Manufacturer: BOSCH



Fregadero / Sink
Marca / Manufacturer: TEKA
Mod: BE5040 PLUS KC

Cocina - Equipamiento Kitchen - Appliances

* Sujetos a contratación del pack cocina / * Subject to contracting the kitchen pack



Frigorífico * Fridge *

Marca / Manufacturer: BOSCH

Mod: KIV86VS30 Serie4 KV.

Eficiencia energética

Energy efficiency: A++



Lavavajillas * Dishwasher *

Marca / Manufacturer: BOSCH

Mod: SMV46IX03E Serie4

Eficiencia energética

Energy efficiency: A++

Otros elementos Other items



Vídeoportero Video door phone

Marca / Manufacturer: TEGUI

Mod: Serie 8



Mecanismos Light switches

Marca / Manufacturer: JUNG

Mod: LS990 blancos

Los modelos indicados podrán ser sustituidos por otros equivalentes por causas técnicas o de suministro.
For technical or supply reasons, the models indicated may be replaced by others of an equivalent standard.

Baño principal Master bathroom

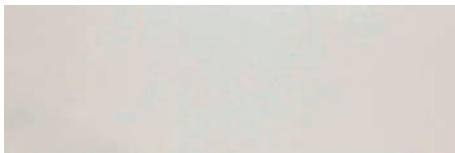
Ambiente / Ambient **Natura**

Pavimento / Flooring



Marca / Manufacturer: SALONI
Mod: Gres porcelánico rectificado
Intro marfil 60 x 60 cm.

Alicatado Tiling



Marca / Manufacturer: SALONI
Mod: Gres pasta blanca rectificado
Intro marfil 30 x 90 cm.

Baño secundario Secondary bathroom

Ambiente / Ambient **Natura**

Pavimento / Flooring



Marca / Manufacturer: SALONI
Mod: Gres porcelánico rectificado
B-Stone ceniza 60 x 60 cm.

Aseo - lavadero Washroom - laundry

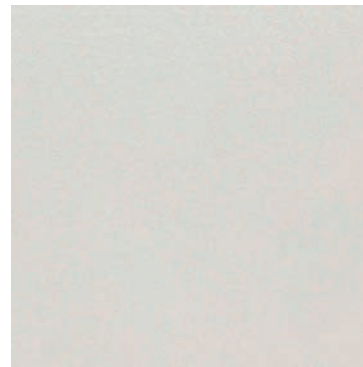
Ambiente / Ambient
Natura

Alicatado Tiling



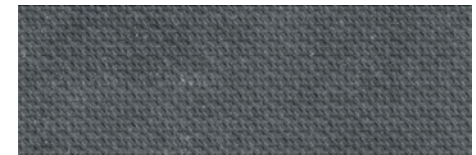
Marca / Manufacturer: SALONI
Mod: Gres pasta blanca
B-Stone ceniza 25 x 75 cm.

Pavimento Flooring



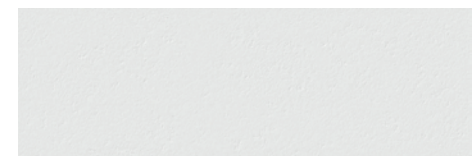
Marca / Manufacturer: SALONI
Mod: Gres porcelánico rectificado
Intro marfil 60 x 60 cm.

Alicatado fondo bañera Bathtub tile surround



Marca / Manufacturer: SALONI
Mod: Gres pasta blanca
Outline grafito 25 x 75 cm.

Alicatado / Tiling



Marca / Manufacturer: SALONI
Mod: Gres pasta blanca
Keystone blanco 25 x 75 cm.

Baño principal - Equipamiento Master bathroom - Furniture and fittings

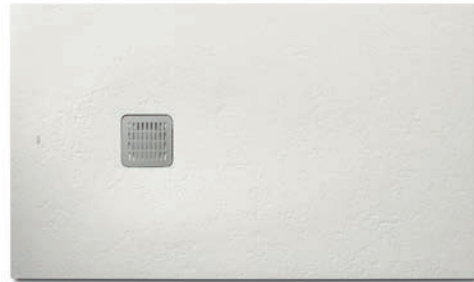


Mampara / Screen

Marca / Manufacturer: **CASTLE**

Mod: Walk o similar

Cristal transparente / Clear glasse



Plato ducha / Shower tray

Marca / Manufacturer: **ROCA**

Mod: Terran / aquos. Color Blanco / White

Ancho / Width: 70 cm.



Inodoro / Toilet

Marca / Manufacturer: **ROCA**

Mod: The gap. 365 x 600 x 790 mm.



Mueble de baño

Bathroom furniture

Marca / Manufacturer: **SALGAR**

Mod: Fussion Line 2 blanco / white



Grifería ducha termostática

Thermostatic shower tapware

Marca / Manufacturer: **HANSGROHE**

Mod: Croma 100 Vario Ecostat



Grifería lavabo / Washbasin tap

Marca / Manufacturer: **HANSGROHE**

Mod: Logis 100 Coolstart

Baño secundario - Equipamiento Secondary bathroom - Furniture and fittings



Grifería bañera
Bathtub tap

Marca / Manufacturer: HANSGROHE

Mod: Crometta Vario



Grifería bañera / Bathtub tap

Marca / Manufacturer: HANSGROHE

Mod: Ecostat Confort



Inodoro / Toilet

Marca / Manufacturer: ROCA

Mod: The Gap. 365 x 600 x 790 mm.



Lavabo
Washbasin

Marca / Manufacturer: ROCA

Mod: The Gap

Lavabo de porcelana mural o de sobremueble / Wall-mounted or countertop washbasin.



Bañera / Bathtub

Marca / Manufacturer: ROCA

Mod: Color blanco. Instalación encastrada o faldón frontal. Con desagüe automático de Ø 52 mm. / White color. Built-in bathtub or frontal panel. With automatic drain.

Medidas: Según plano comercial / Measures according to the plan of the dwelling



Grifería lavabo / Sink faucet

Marca / Manufacturer: HANSGROHE

Mod: Logis 100 Coolstart







AEDAS
HOMES

Promoción / Development

Esquina Avda. Antonio Ferrandis con Ctra. Fuente San Luis.
Corner Avda. Antonio Ferrandis with Ctra Fuente San Luis.
46013 Valencia (Valencia)

Punto de venta / Point of Sale

Avda. Amado Granell Mesado, 65
Valencia

Tel. +34 960 660 086

Imágenes no contractuales y meramente ilustrativas sujetas a modificaciones de orden técnico, jurídico o comercial de la dirección facultativa o autoridad competente. Las infografías de las fachadas, elementos comunes y restantes espacios son orientativas y podrán ser objeto de verificación o modificación en los proyectos técnicos. El mobiliario de las infografías interiores no está incluido y el equipamiento de las viviendas será el indicado en la correspondiente memoria de calidades. Toda la información y entrega de documentación se hará según lo establecido en el Real Decreto 515/1989 y demás normas que pudieran complementarlo ya sean de carácter estatal o autonómico.

Non-contractual images merely for illustration purposes subject to technical, legal or commercial modifications by project management or a competent authority. Computer graphics of the façades, communal elements and other spaces are for guidance only and may be the object of verification or modification in the technical projects. The furniture in the computer graphic interiors is not included and the dwellings will come with the equipment and fittings indicated in the corresponding building specifications. All the information and documentation delivered will be provided compliant with the provisions set forth in Royal Decree 515/1989 and other regulations (national or regional) that may supplement said decree.