



SEA BLUE  
TORROX COSTA



Azul dulce hogar

Un mar de luces en tu hogar

*La vida es azul*

Calidades

Elige tus vistas





Descubre un mar de amaneceres que  
bañarán tu hogar con aromas  
mediterráneos

# *Azul dulce hogar*

Atardeceres inéditos, olores marítimos y sonidos de quietud













47 viviendas muy cerca del mar, rodeadas de un  
mar de luces que anuncian notas del mejor  
clima cálido de Europa

# *Un mar de luces...*

En Torrox, la ubicación perfecta para una vida única.  
Cocinas totalmente equipadas, aire acondicionado, piscina  
comunitaria, plaza de aparcamiento y trastero









Unhogan







|



|

## Cimentación y Estructura

De hormigón armado con forjados reticulares y/o losas según cálculo estructural.

## Fachada

Cerramiento de fachada a base de fábrica de ladrillo revestido al exterior con enfoscado y pintado según zonas definidas en proyecto, aislamiento térmico interior, cámara de aire, trasdosado con tabiquería de yeso laminado al interior, fijados con perfiles metálicos. Protección de terrazas con barandilla de vidrio y petos de fábrica enfoscado y pintado según diseño de Proyecto.

## Cubierta

Cubierta plana no transitable con terminación en grava.

Cubiertas transitables acabadas con solado de gres antideslizante para exteriores.

## Divisiones e interiores

Tabiquería interior de vivienda de yeso laminado con doble placa, con estructura portante metálica y aislamiento térmico-acústico.

Separación entre viviendas formada por fábrica de ladrillo con trasdosado a ambas caras de tabique de yeso laminado con doble placa y aislamiento térmico-acústico.

Separación entre vivienda y zonas comunes formada por fábrica de ladrillo con trasdosado interior de tabique de yeso laminado con doble placa y aislamiento térmico-acústico.

## Carpintería

La carpintería exterior es de aluminio con doble acristalamiento con cámara de aire que reduce notablemente el intercambio de energía frío-calor y el ruido exterior, asegurando un buen confort en el interior.

En planta baja las ventanas de salones y dormitorios con persianas de aluminio en el color de la carpintería con sistema autoblocante.

En el resto de plantas todas las ventanas de dormitorios tienen persianas de aluminio en el color de la carpintería.

*Calidades*

## Carpintería interior

Puerta blindada en acceso a vivienda, lacada en color blanco, herrajes de seguridad, tirador exterior y mirilla óptica.  
Puertas de paso de hoja lacada en color blanca, bisagras y tirador.  
Armarios modulares, abatibles o correderas según tipología, con el mismo acabado lacado en blanco de las puertas de paso e interior acabado en melanina textil, balda de maletero y barra de colgar.

## Pinturas

Paramentos verticales y horizontales en interior de viviendas en pintura plástica lisa color blanco.

## Mobiliario de cocina

Cocina amueblada con muebles bajos y altos con encimera y frente.  
Fregadero de acero inoxidable y grifería monomando.  
Electrodomésticos: Horno eléctrico, microondas, placa de inducción, campana extractora, frigorífico, lavavajillas y lavadora.

## Pavimentos y revestimientos

Pavimento de gres en interior de viviendas salón, dormitorios, vestíbulo y pasillo con rodapié de DM lacado en blanco.  
Pavimento de gres en baños.  
Pavimento cerámico de gres antideslizante para exteriores en terrazas.  
Revestimientos con plaqueta cerámica en zona húmeda de baños y aseos según diseño.  
Falso techo de cartón yeso H1 + pintura en baños con registros donde se aloje la maquinaria de climatización y ventilación.  
Falso techo de cartón yeso H1 en baño sin máquina y cocinas.  
Falso techo de cartón yeso + pintura en resto de estancias.

## Climatización y agua caliente

Las viviendas irán dotadas de una instalación completa de climatización y producción de ACS, mediante Aerotermia. Para la climatización la unidad interior se sitúa bajo falso techo de baño secundario y el reparto se realiza por conductos a las diferentes estancias.  
Para ACS habrá una unidad Hidrokit sin apoyo eléctrico.  
Las viviendas disponen de un sistema individual de ventilación mecánica, cumpliendo con la normativa vigente de confort interior y salubridad. De esta forma se garantiza la correcta ventilación de las estancias reduciendo al mínimo el consumo energético.

## Sanitarios y grifería

Los aparatos sanitarios serán de color blanco.  
El baño principal y secundario con lavabo con mueble.  
Todas las griferías tienen el acabado cromado.  
Platos de ducha de resina con grifería monomando y mampara formada por vidrio fijo + corredera según diseño.  
Grifo en terraza

## Electricidad y telecomunicaciones

Instalación eléctrica de acuerdo con Reglamento Electrotécnico de Baja Tensión.  
Mecanismos eléctricos  
Instalación fotovoltaica para autoconsumo comunitario, con conexión a red y compensación de excedentes, conectada a los servicios comunes de cada portal.  
Instalación de Telecomunicaciones en vivienda con tomas de televisión y voz-datos en salones y dormitorios, preinstalación para banda ancha en salón y dormitorio principal, y toma de F.O. en salón.  
Instalación de antenas para TV y FM y dos antenas parabólicas.  
Portero electrónico en accesos a urbanización y portales.



## Zonas comunes y Urbanización

Conjunto residencial totalmente cerrado y vallado.

Caminos interiores de adoquín.

Iluminación de bajo consumo en accesos, viales interiores y jardines.

Instalación fotovoltaica para autoconsumo comunitario, con conexión a red y compensación de excedentes, conectada a los servicios comunes de cada portal.

Detectores de movimiento en portales, vestíbulos de planta y garaje.

Zonas ajardinadas, con sistema de riego.

Buzones

Portales solados en gres porcelánico

Ascensores con paradas en todas las plantas, incluida planta sótano.

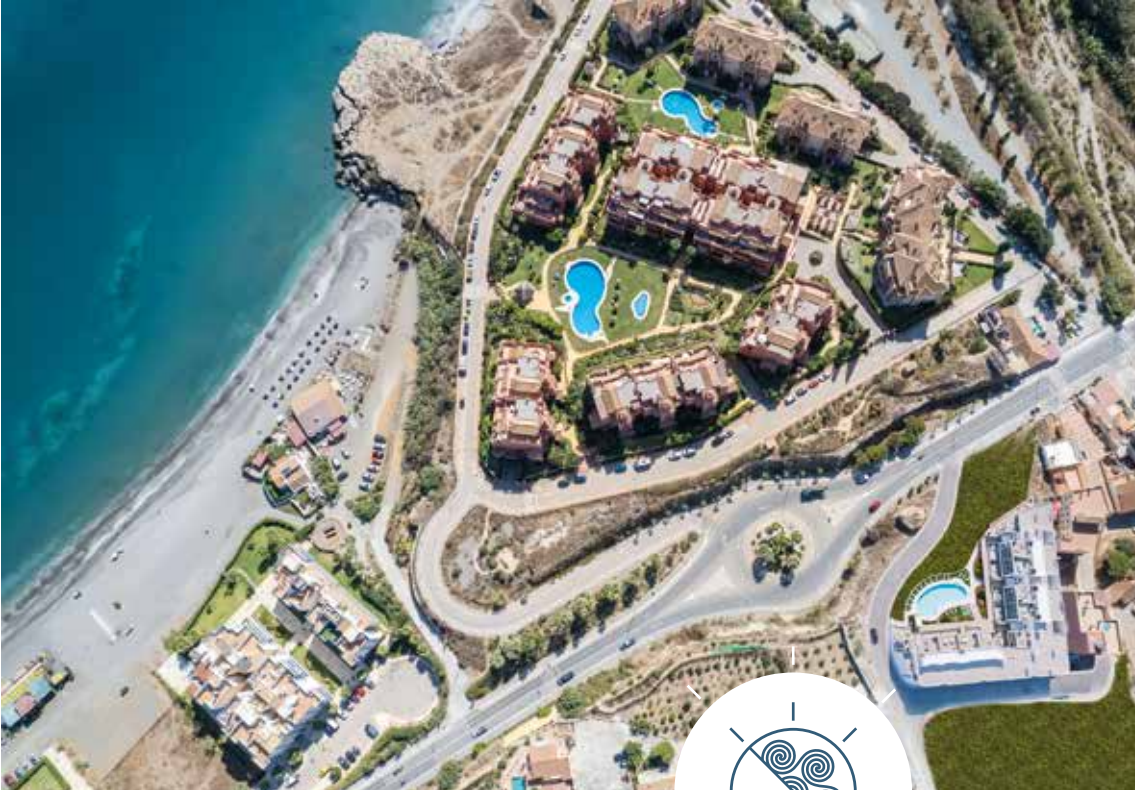
Alumbrado de garaje accionado por apertura de las puertas de acceso de vehículos.

En los garajes se dispone de preinstalación para recarga de vehículo eléctrico según normativa [ITC] BT 52.

En garaje, ventilación forzada, detección y control de monóxido de carbono, protección contra incendios e iluminación de emergencia, según normas.

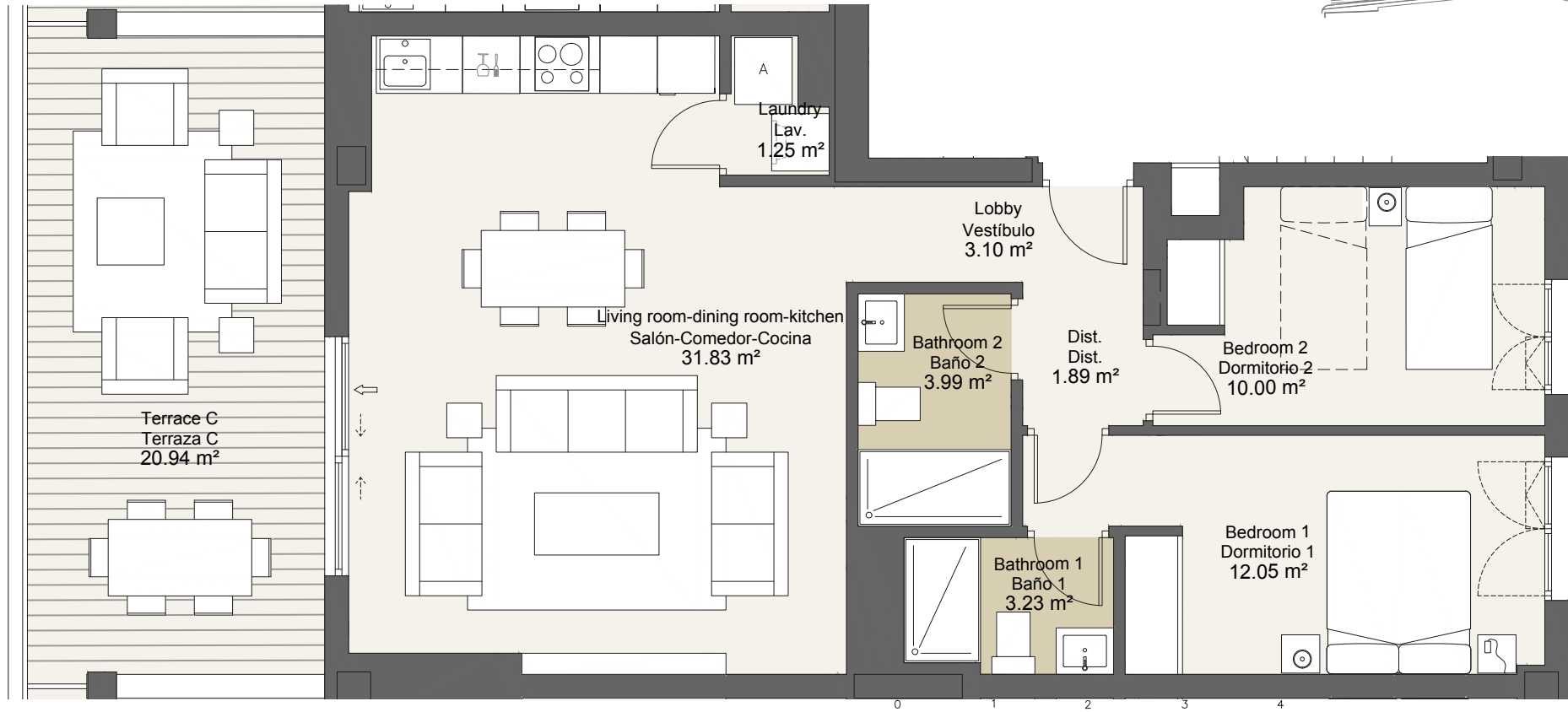
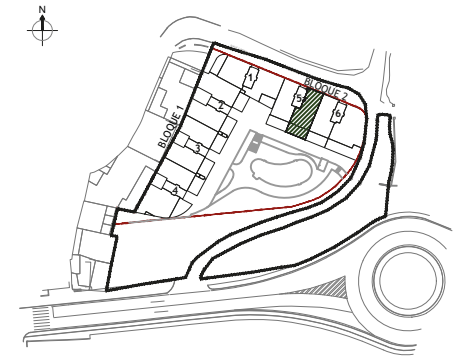
El proyecto cuenta con una amplia y soleada piscina comunitaria exterior con aseos, portería y recinto comunitario.





*clige  
tus  
vistas*

Vivienda de 2 dormitorios + Terraza

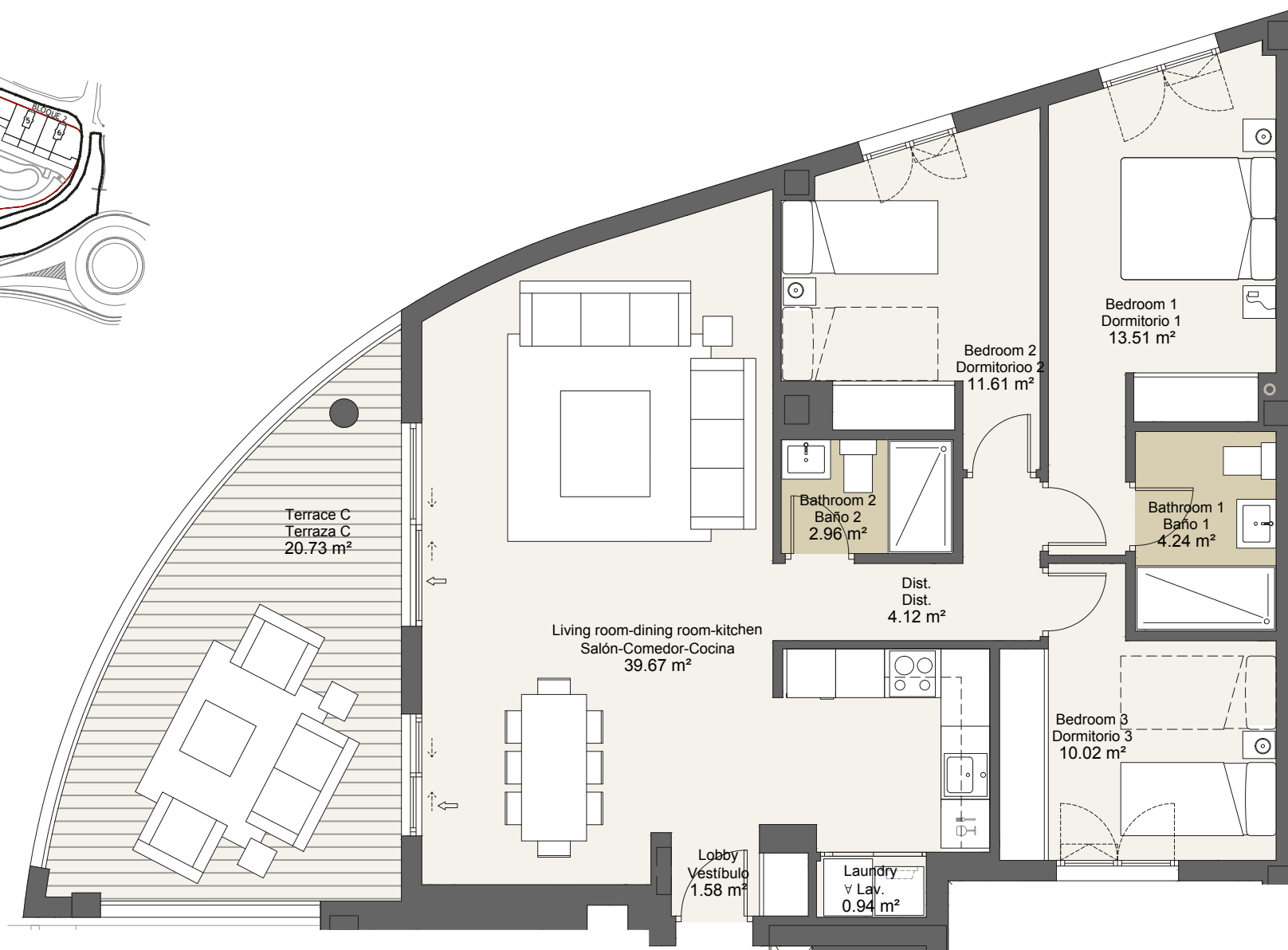
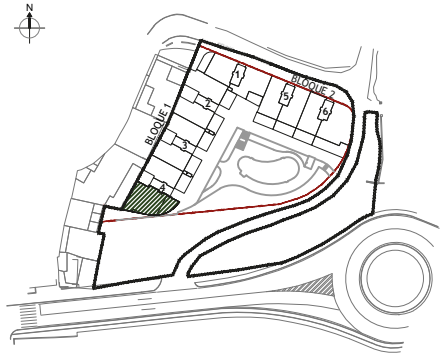


ESCALA GRAFICA:





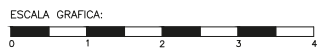
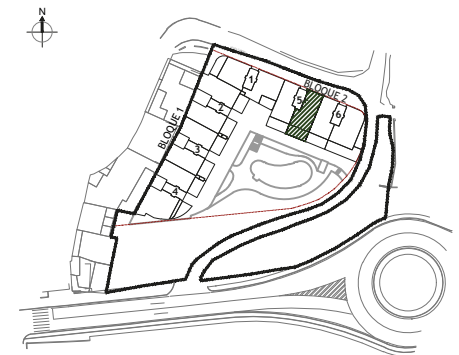
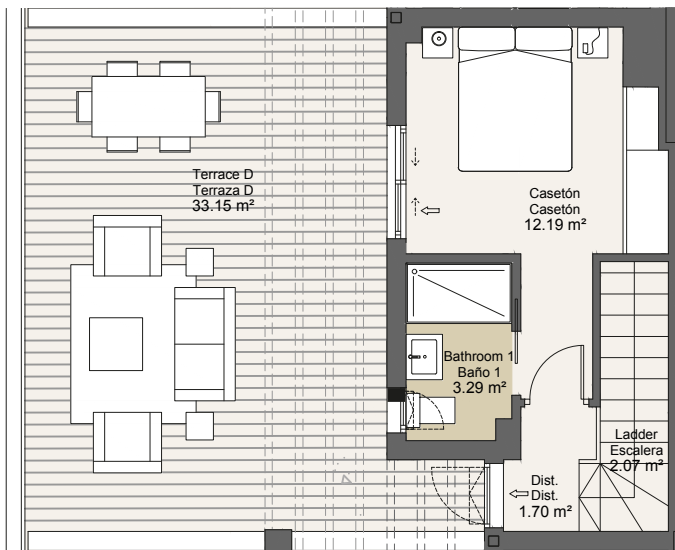
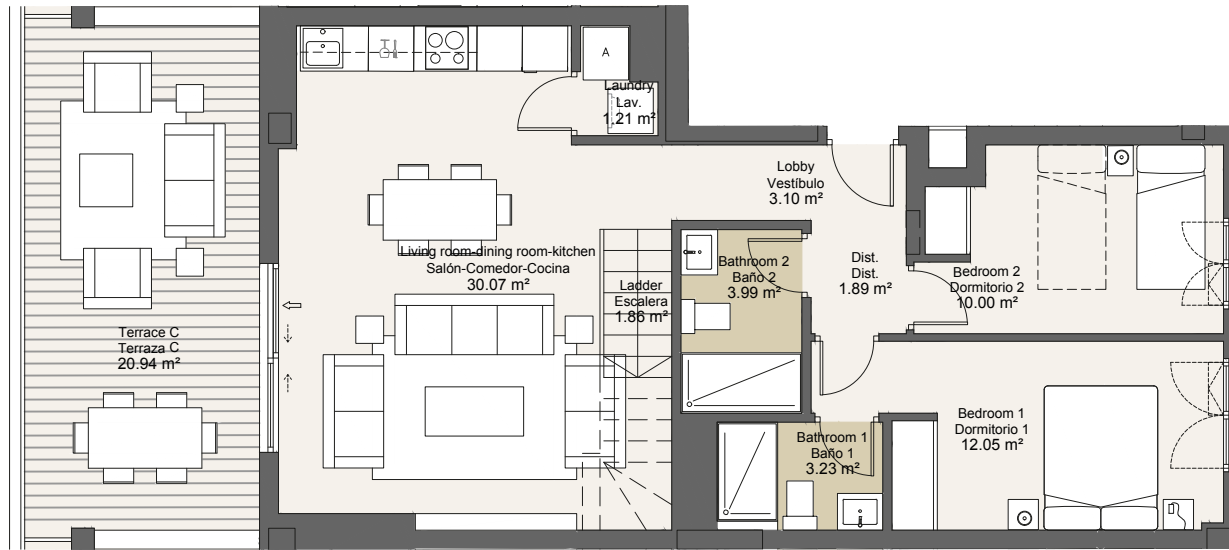
Vivienda de 3 dormitorios + Terraza



ESCALA GRAFICA:



Vivienda duplex ático de 3 dormitorios + Terrazas





[www.salsainmobiliaria.es](http://www.salsainmobiliaria.es)  
T / +34 662 320 487  
[infocomercial@salsa.es](mailto:infocomercial@salsa.es)  
Torrox Costa, Málaga