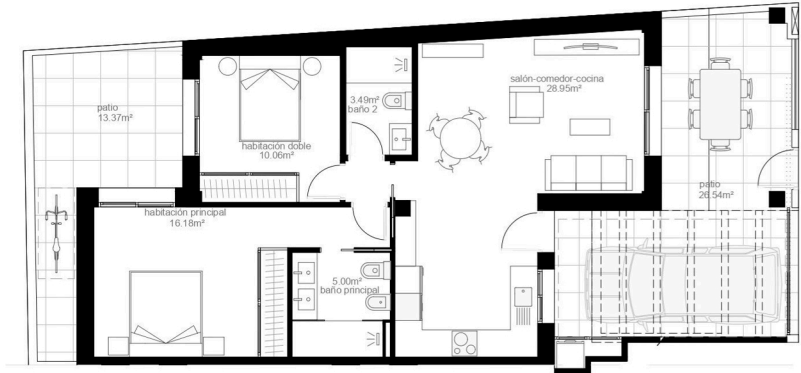
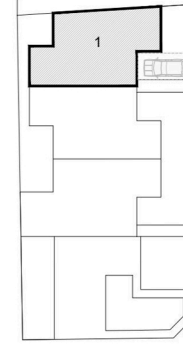
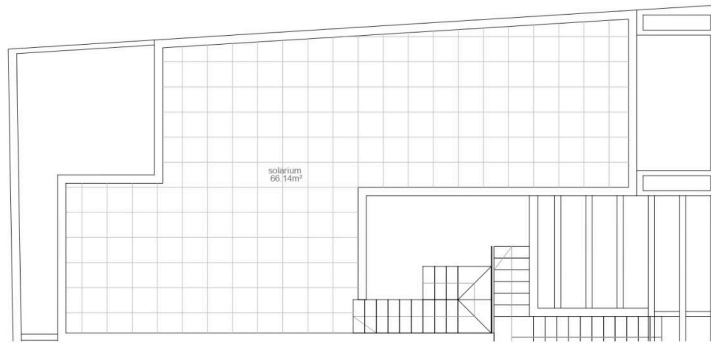
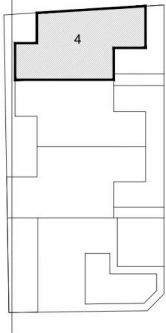


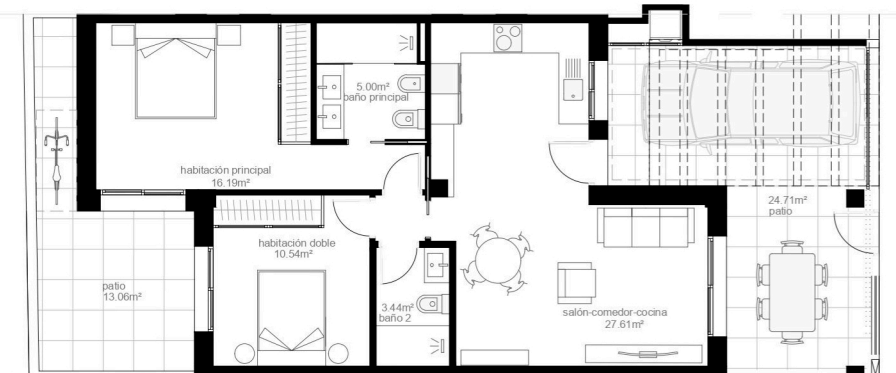
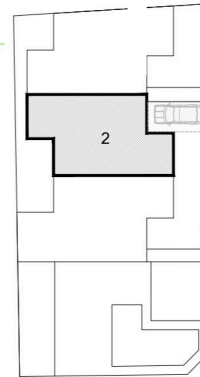
PLANTA GENERAL



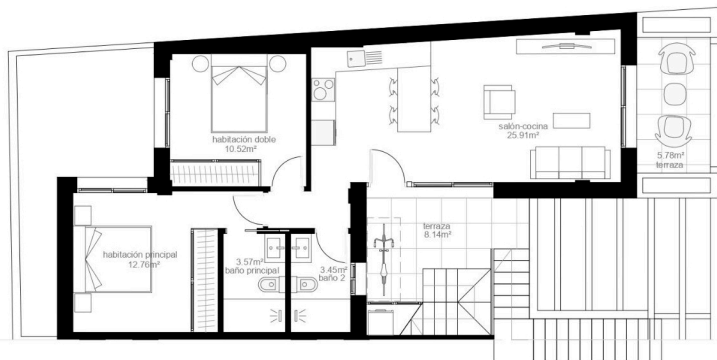
VIVIENDA 1



PLANTA SOLARIUM



VIVIENDA 2



VIVIENDA 4

MARVIC II - PILAR DE LA HORADADA, ALICANTE
MEMORIA DE CALIDADES

- Estructura de hormigón armado y forjado sanitario ventilado, según proyecto.
- Fachada en monocapa color blanco combinado con porcelánico.
- Tabiquería interior de ladrillo del 7/9 cm y aislamiento exterior mínimo de 10 cm. División interior entre viviendas de doble tabique con aislante intermedio.
- Solado y alicatado en vivienda con porcelánico de 1ª calidad.
- Terraza exterior en porcelánico antideslizante.
- Carpintería exterior de aluminio color antracita con rotura de puente térmico y vidrio doble con control solar y cámara de aire 4+12+4.
- Persianas motorizadas de aluminio en color antracita.
- Puerta de entrada acorazada en color blanco con cerradura de seguridad.
- Puertas de DM en color blanco satinado. Armarios con puertas abatibles en color blanco con baldas y barra de colgar. Una cajonera por armario.
- Barandillas de terrazas formadas por vidrio templado de seguridad.
- Pintura plástica blanca mate en toda la vivienda.
- Puntos de agua en terrazas, solárium y jardines.
- Sanitarios en porcelana blanca, grifería cromada con aireadores y sistema de ahorro de agua.
- Suelo radiante en baños.
- Iluminación en exterior e interior (comedor, cocina, pasillo y baños) de la vivienda, salvo decorativas.
- Puntos de teléfono y televisión en salón, cocina, dormitorios.
- Antena de televisión.
- Cocina amueblada y encimera de piedra artificial.
- Electrodomésticos incluidos: horno, lavavajillas, vitrocerámica, campana y frigorífico.
- Aerotermo para agua caliente sanitaria.
- Preinstalación de aire acondicionado por conductos.
- Piscina comunitaria con iluminación LED, cascada artificial y ducha solar.
- Portero electrónico.
- Jardín para las plantas bajas.
- Solárium para las plantas altas.
- Pérgola de aluminio en solárium.

OBSERVACIONES:

- La sociedad vendedora se reserva el derecho de efectuar en las obras las modificaciones que oficialmente le sean impuestas y aquellas que fuesen motivadas por exigencias técnicas, jurídicas o comerciales.
- Este documento no es contractual.

MARVIC II - PILAR DE LA HORADADA, ALICANTE
Quality List

- Reinforced concrete structure and ventilated slab, according to project.
- White monolayer Façade combined with porcelain tiling.
- Partition walls with 7/9cm bricks and minimum exterior isolation of 10cm. Double partition wall with intermediate insulation between properties.
- Top quality porcelain tiling in floor and walls.
- Outdoor terrace in non-slip porcelain tiling.
- Grey-coloured printed concrete in vehicle entrance area.
- Exterior carpentry in anthracite colour aluminium with thermal bridge break, double 4+12+4 solar control glazing.
- Electric shutters in anthracite colour aluminium.
- Main entrance door in white colour with security lock.
- Indoor carpentry in white colour. Wardrobes with hinged doors, set of drawers, shelves and hanging rail.
- Terrace railing in tempered safety glass.
- Matt white plastic paint in the whole house.
- Water taps in terraces, solarium and garden.
- White porcelain sanitary units, chromed taps with aerators and water saving system.
- Heated floor in bathrooms.
- Exterior and interior lighting (living room, kitchen, hallway and bathrooms) included, except for decorative lamps.
- Telephone and TV points in living room, kitchen and bedrooms.
- TV aerial.
- Furnished kitchen with artificial stone worktop.
- Electrical appliances included: oven, dishwasher, ceramic hob, extractor fan, and fridge.
- Aerothermal boiler for domestic hot water.
- Pre-installation for ducted air conditioning.
- Community swimming pool with LED lighting, artificial cascade and solar shower.
- Intercom.
- Garden for ground floors.
- Solarium for top floors.
- Aluminium pergola in solarium.

REMARKS:

- The builder reserves the right to carry out modifications on the building works that might be officially imposed and those arising from technical, legal and commercial requirements.
- This document is not contractual.

MARVIC II - PILAR DE LA HORADADA, ALICANTE
MÉMOIRE DE QUALITÉ

- Structure en béton armé et dalles sanitaires ventilées, selon projet.
- Façade en monocouche blanche combinée avec des carrelages en grès porcelanique.
- Cloisons intérieures en briques de 7/9 cm et isolation extérieure de 10 cm. Séparation intérieure entre les logements via double cloison et isolation intermédiaire.
- Revêtement de sol dans la maison avec un carrelage porcelanique de première qualité.
- Terrasse extérieure carrelé en grès porcelanique antidérapants.
- Menuiserie extérieure en aluminium de couleur anthracite avec rupture de pont thermique et double vitrage a chambre d'air 4+12+4 et protection solaire.
- Volets motorisés en aluminium de couleur anthracite.
- Porte d'entrée renforcée blanche de sécurité.
- Portes en MDF blanches satiné. Armoires à portes battantes blanches avec étagères, tiroir et perche de suspension.
- Garde-corps en terrasse en verre trempé de sécurité.
- Utilisation de peinture plastique blanche matte pour toute la maison.
- Points d'eau sur les terrasses, solarium et jardins.
- Robinetterie de salle de bains en porcelaine blanche, robinets chromés avec mitigeur et système Eco.
- Chauffage au sol radiant dans les salles de bains.
- Éclairage extérieur et intérieur via spot (salle à manger, cuisine, couloir et salles de bains), à l'exception de l'éclairage décoratif.
- Prises télécommunication et de télévision dans salon, cuisine et les toutes chambres.
- Antenne de télévision.
- Cuisine complètement équipée et plan de travail en pierre artificielle.
- Appareils électriques inclus : four, lave-vaisselle, plaque vitrocéramique, hotte et réfrigérateur.
- Chauffe-eau aérothermique pour l'eau chaude sanitaire.
- Pré-installation via conduit du système d'air conditionné.
- Piscine commune avec éclairage LED, cascade artificielle et douche solaire.
- Interphone électronique pour l'entrée.
- Jardin pour les étages inférieurs.
- Solarium pour les étages supérieurs.
- Pergola en aluminium sur solarium.

OBSERVATIONS:

- La société vendeuse se réserve le droit d'apporter des modifications aux travaux officiellement imposés et à ceux qui ont été motivés par des impératifs techniques, légaux ou commerciaux.
- Ce document n'est pas contractuel.

+34 606 006 893

+34 654 35 82 31

hola@propertyandconsultingoffice.com



Alicante



MARVIC II

