

# DOSSIER DE CALIDADES QUALITY DOSSIER

## VIVIENDA UNIFAMILIAR MYKONOS SAN FULGENCIO



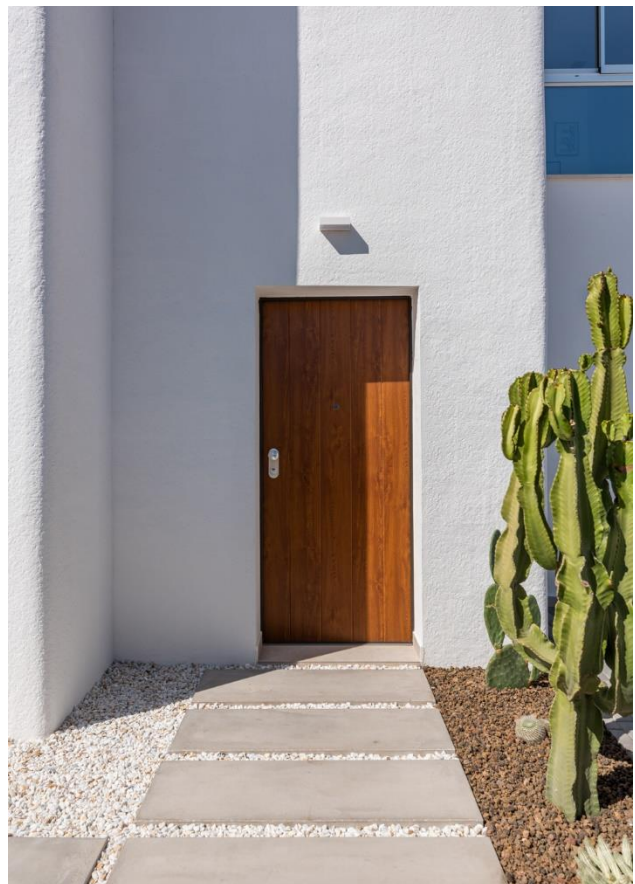
## Contenido

|  |           |
|--|-----------|
| <b>1. FACADE .....</b>   | <b>4</b>  |
| <b>2. PAVIMENT .....</b>   | <b>5</b>  |
| <b>2.1. MATERIALES DE INTERIOR/ INTERIOR FLOORS.....</b>                                 | <b>5</b>  |
| <b>2.2. MATERIALES EN EXTERIOR / OUTDOOR MATERIALS .....</b>                             | <b>6</b>  |
| <b>3. BAÑOS / BATHROOMS .....</b>  | <b>7</b>  |
| <b>3.1. SHARED BATHROOM.....</b>   | <b>7</b>  |
| 3.1.1. MATERIALES/ MATERIALS.....  | 7         |
| 3.1.2. Mueble lavabo en baño / Bathroom Washbasin furniture.....                         | 8         |
| <b>3.2. SUITE BATHROOM 2 .....</b>   | <b>9</b>  |
| 3.2.1. MATERIALES/ MATERIALS.....  | 9         |
| 3.2.2. Mueble lavabo en baño / Bathroom Washbasin furniture.....                         | 10        |
| <b>3.3. SUITE BATHROOM .....</b>   | <b>11</b> |
| 3.3.1. MATERIALES/ MATERIALS.....  | 11        |
| 3.3.1. Mueble lavabo en baño / Bathroom Washbasin furniture.....                         | 12        |
| <b>3.4. Inodoro / Toilet .....</b>   | <b>13</b> |
| <b>3.5. Grifería en lavabo / Washbasin tap .....</b>                                     | <b>13</b> |
| <b>3.6. Grifería en ducha / Shower fittings.....</b>                                     | <b>13</b> |
| <b>3.7. Mampara ducha / Shower screen .....</b>  | <b>14</b> |
| <b>4. COCINA / KITCHEN .....</b>   | <b>15</b> |
| <b>4.1. MUEBLES DE COCINA / KITCHEN FURNITURE .....</b>                                  | <b>15</b> |
| 4.1.1. Muebles cocina / Kitchen Furniture .....  | 15        |
| <b>4.2. Isla de cocina / Kitchen island .....</b>  | <b>17</b> |
| 4.2.1. Fregadero y Grifo / Sink and Sink tap.....  | 17        |
| <b>5. CARPINTERIA EXTERIOR / EXTERIOR CARPENTRY .....</b>                                | <b>18</b> |
| <b>5.1. CARPINTERIA ALUMINIO ANODIZADO INOX / ANODISED ALUMINIUM<br/>CARPENTRY .....</b> | <b>18</b> |
| 5.1.1. Puertas y ventanas/ Doors and windows.....  | 18        |
| <b>6. IRON CARPENTRY .....</b>   | <b>19</b> |
| <b>7. VIDRIOS DE VENTANAS/ GLASSE WINDOWS .....</b>                                      | <b>19</b> |
| <b>8. CARPINTERIA INTERIOR / INTERIOR CARPENTRY.....</b>                                 | <b>20</b> |
| <b>8.1. ARMARIOS / CLOSETS .....</b>   | <b>20</b> |
| 8.1.1. Armarios/ Closets.....  | 20        |
| 8.1.2. DISTRIBUCION ARMARIO DORMITORIO 1.....  | 21        |
| 8.1.3. DISTRIBUCION ARMARIO DORMITORIO SUITE 2.....                                      | 22        |
| <b>8.2. PUERTAS INTERIORES / INTERIOR DOORS.....</b>                                     | <b>24</b> |
| 8.2.1. Puertas y manivelas/ Doors and handles .....                                      | 24        |
| <b>9. FALSO TECHO / FALSE CELINGS .....</b>  | <b>25</b> |
| <b>10. INSTALACION ELECTRICA/ ELECTRICAL INSTALLATI.....</b>                             | <b>26</b> |
| <b>10.1. MECANISMOS / ELECTRICAL SWITCHES .....</b>                                      | <b>26</b> |

|  |                               |
|--|-------------------------------|
| <b>11. CLIMATIZACIÓN / HVAC</b> .....  | <b>27</b>                     |
| 11.1. MAQUINARIA / MACHINERY.....      | <b>27</b>                     |
| 11.2. VENTILACION / VENTILATION .....  | ¡Error! Marcador no definido. |
| <b>12. PISCINA / POOL</b> .....        | <b>29</b>                     |
| 12.1. MATERIALES / MATERIALS .....     | <b>29</b>                     |
| 12.2. DUCHA PISCINA / POOL SHOWER..... | <b>30</b>                     |

## 1. FACADE

### WALL COATING IN WHITE



## 2. PAVIMENT

### 2.1. MATERIALES DE INTERIOR/ INTERIOR FLOORS

Opciones de pavimentos, tanto para interior como para exterior de la vivienda, en diferentes formatos:

#### **SERIE UNIK 60X60 BY VITACER**

<https://vitacer.es/productos/#family=3&format=0&caracteristica=0&soluciontecnica=0&serie=106995>



UNIK MINK



UNIK STONE



UNIK GREY



## 2.2. MATERIALES EN EXTERIOR / OUTDOOR MATERIALS

Pavimento porcelánico en terrazas y zonas de paso.  
Porcelain flooring in terraces and passage areas.



Concrete slabs



Decorative gravel



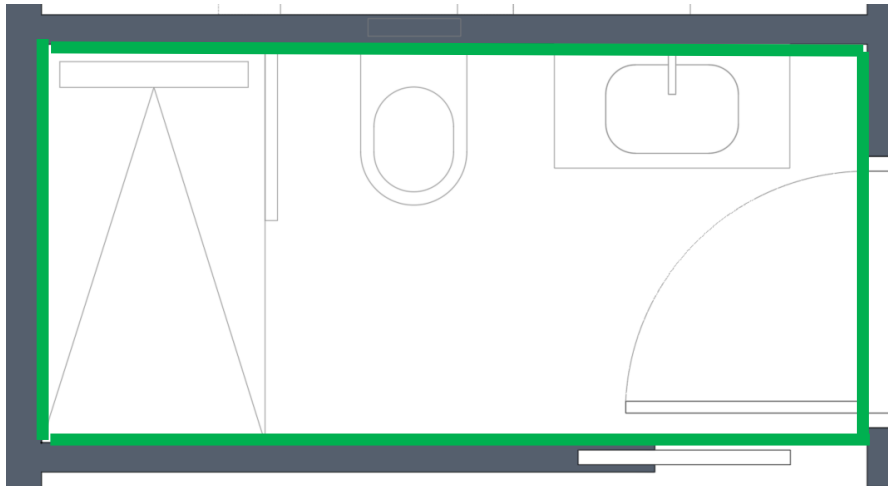
Concrete pavers

Imágenes de referencia /Reference image

### 3. BAÑOS / BATHROOMS

#### 3.1. SHARED BATHROOM

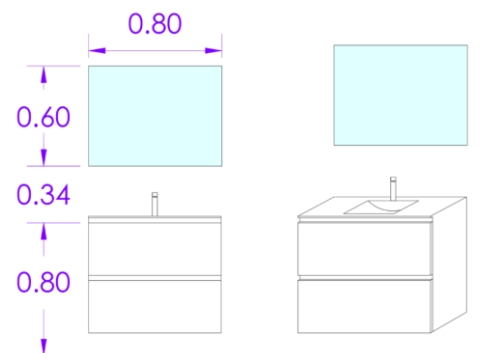
##### 3.1.1. MATERIALES/ MATERIALS



**AREA 1**

**AREA 1:**

**FURNITURE (80)**



Imágenes de referencia /Reference image

3.1.2. Mueble lavabo en baño / Bathroom Washbasin furniture

Cada una de las composiciones puede ir acabada en estas terminaciones:

**WORKTOP PORCELAIN AND SUSPENDED SINK FURNITURE WITH TWO DRAWERS**



**Gris Brillo**



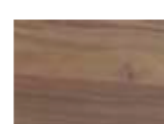
**Nieve Brillo**



**Abedul**



**Crudo**



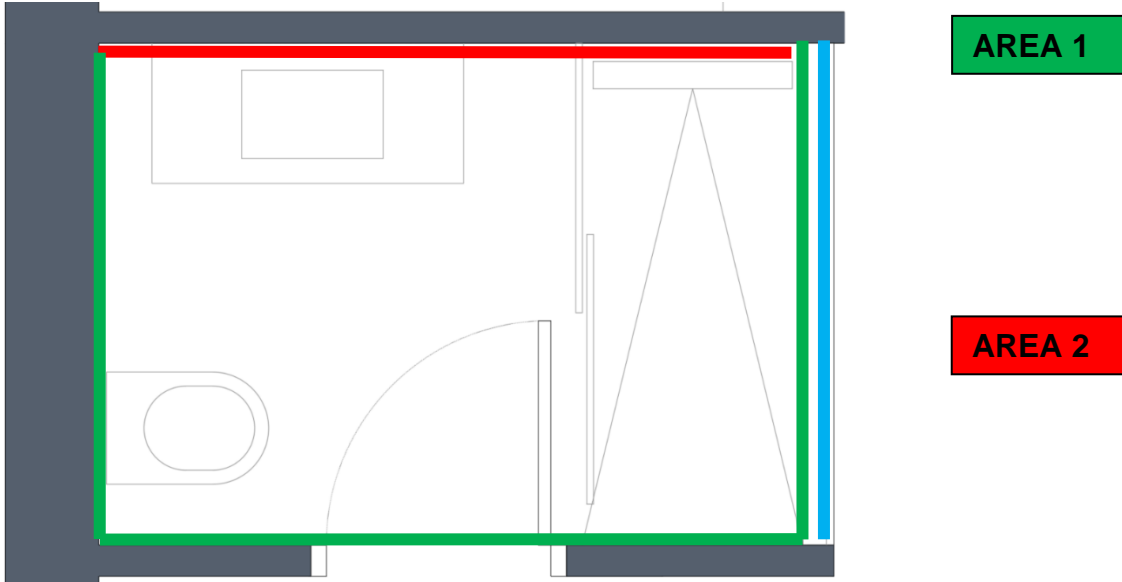
**Valenti**

[Imagen de Referencia /Reference images](#)



### 3.2. SUITE BATHROOM 2

#### 3.2.1. MATERIALES/ MATERIALS



|                        |                    |
|------------------------|--------------------|
| <b>AREA 1:</b>         |                    |
| <b>AREA 2:</b>         |                    |
| <b>GLASS</b>           | <b>TRANSPARENT</b> |
| <b>FURNITURE (100)</b> |                    |



Imágenes de referencia /Reference image

3.2.2. Mueble lavabo en baño / Bathroom Washbasin furniture

Cada una de las composiciones puede ir acabada en estas terminaciones:

**WORKTOP PORCELAIN AND SUSPENDED SINK FURNITURE WITH TWO DRAWERS**



**Gris Brillo**



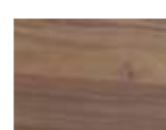
**Nieve Brillo**



**Abedul**



**Crudo**

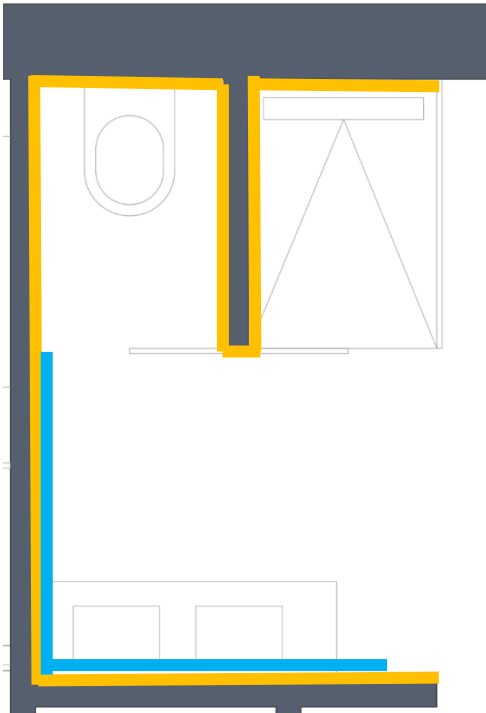


**Valenti**

[Imagen de Referencia /Reference images](#)

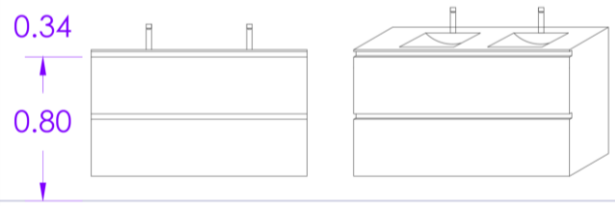
### 3.3. SUITE BATHROOM

#### 3.3.1. MATERIALES/ MATERIALS



**AREA 1**

|                  |   |
|------------------|---|
| <b>AREA 1:</b>   |   |
| <b>ESPEJO</b>    | EMPOTRADO EN TODO EL HUECO DESDE 1,20 HASTA EL TECHO, (VER PILOTO MYKONOS 15) |
| <b>FURNITURE</b> |   |



3.3.1. Mueble lavabo en baño / Bathroom Washbasin furniture

Cada una de las composiciones puede ir acabada en estas terminaciones:

**WORKTOP PORCELAIN AND SUSPENDED SINK FURNITURE WITH TWO DRAWERS**



**Gris Brillo**



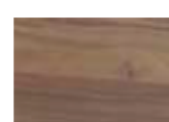
**Nieve Brillo**



**Abedul**



**Crudo**



**Valenti**

[Imagen de Referencia /Reference images](#)

## 3.4. Inodoro / Toilet

**WC\_IDEAL STANDARD\_CONNECT**

## 3.5. Grifería en lavabo / Washbasin tap

**DIVA MILANO LAVABO  
SHARED BATHROOM**

## 3.6. Grifería en ducha / Shower fittings

**TAP IDEAL STANDARD CERAFLEX RECESSED  
GRB SQUARE 058207  
HAND SHANK SQUARE ONIX ORFESA**



### 3.7. Mampara ducha / Shower screen

- BAÑO PLANTA BAJA COMPARTIDO MAMPARA MEDIDA ESTANDAR
- BAÑO SUITE 2 FIJO EN FONDO DE DUCHA Y MAMPARA CON HOJA CORREDERA MODELO ESTADARIZADO
- BAÑO SUITE 3 MAMPARA DE SUELO A TECHO Y PUERTA CORREDERA EN OBRA

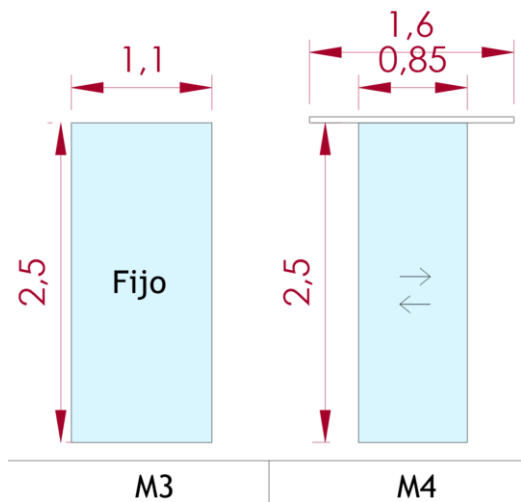


Imagen de Referencia /Reference images

## 4. COCINA / KITCHEN

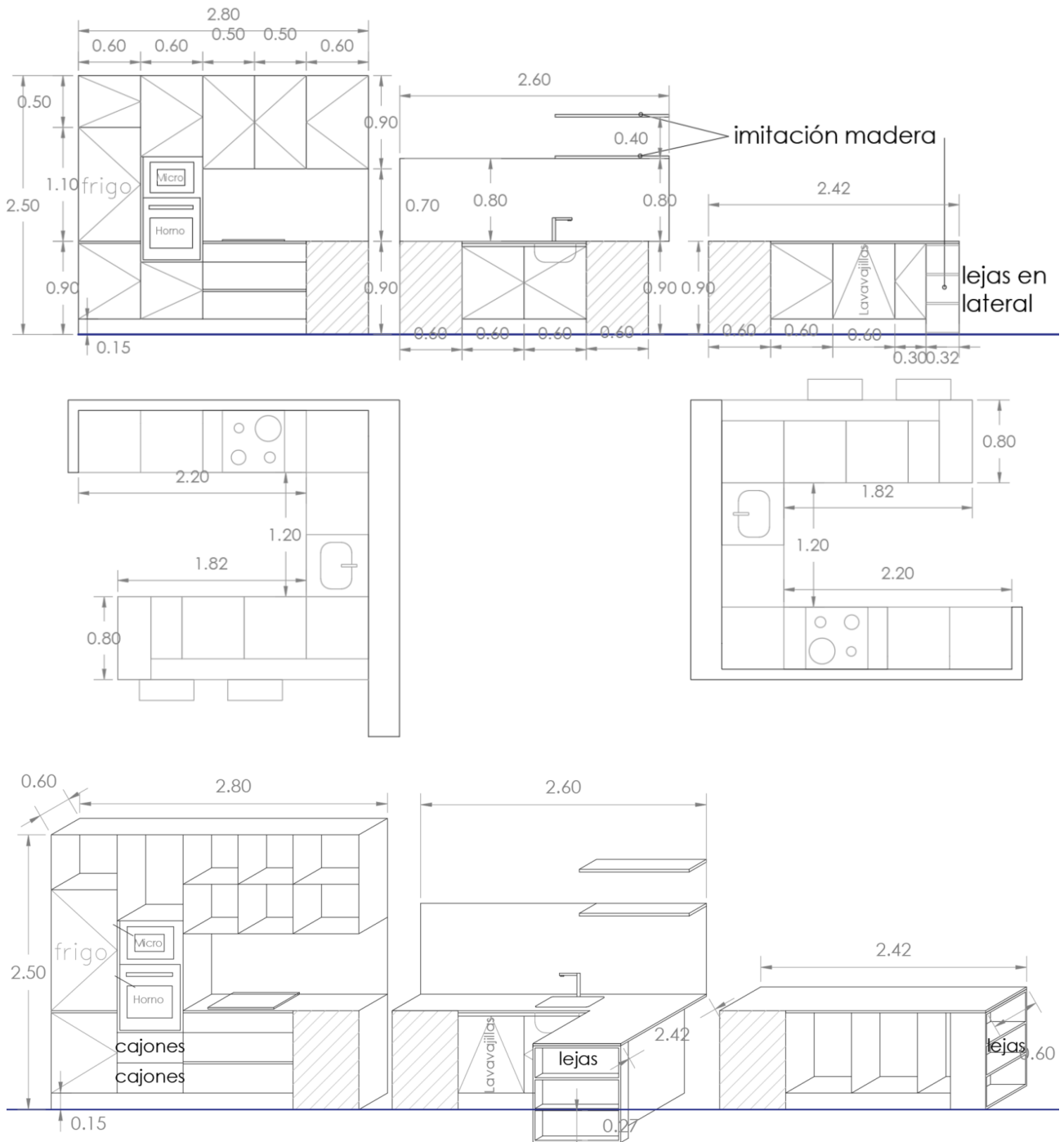
### 4.1. MUEBLES DE COCINA / KITCHEN FURNITURE

#### 4.1.1. Muebles cocina / Kitchen Furniture

**WHITE MATT COMBINE WITH WOOD WITH GOLA PROFILE. DRAWERS, CUPBOARDS & PANELLING PREPARED FOR THE FRIDGE AND THE DISHWASHER. KITCHEN ISLAND UNIT WITH BAR FACING THE LIVING ROOM.**



Imagen de Referencia /Reference images



Project measurements may vary during construction

## 4.2. Isla de cocina / Kitchen island

Encimera de 2cm de grosor a elegir entre estas opciones:



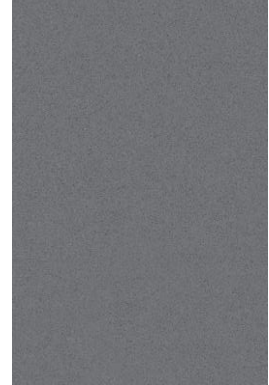
COMPAC LUNA\_WHITE



COMPAC SAND



COMPAC CENIZA\_GREU

COMPAC PLOMO\_DARK  
GREY

### 4.2.1. Fregadero y Grifo / Sink and Sink tap

SINK 40X40 UNDER  
COUNTERTOP\_TEKA

KITCHEN TAP\_DIVA MILANO



## 5. CARPINTERIA EXTERIOR / EXTERIOR CARPENTRY

### 5.1. CARPINTERIA ALUMINIO ANODIZADO INOX / ANODISED ALUMINIUM CARPENTRY

#### 5.1.1. Puertas y ventanas/ Doors and windows

Aluminum doors and windows with thermal break RPT (sliding) and (fixed and tilt-and-turn). Darkening system by means of blinds in bedrooms, driven by a motor, in the same color as the exterior carpentry.

**ALUMINUM FRAMES WITH THERMAL BRIDGE BREAKAGE IN INOX (PLATA)**

**MATRA 110 RPT SERIES / STILO 50 RPT SERIES**

**PUERTA DE ENTRADA IMITACION MADERA.**



Imagen de Referencia /Reference images



## 6. IRON CARPENTRY

CAR AND PEDESTRIAN DOOR BUT IN RAL similar to the promotion of La Marina.



Imagen de Referencia /Reference images

## 7. VIDRIOS DE VENTANAS/ GLASSE WINDOWS

|                 |   |
|-----------------|---|
| Acristamiento 1 | PLANICLEAR 4 mm<br>PVB STANDARD 0.38 mm<br>PLANICLEAR 4 mm<br>PLANITHERM 4S |
| Cámara 1        | Argon 90% 16 mm   |
| Acristamiento 2 | PLANICLEAR 4 mm<br>PVB STANDARD 0.38 mm<br>PLANICLEAR 4 mm                  |

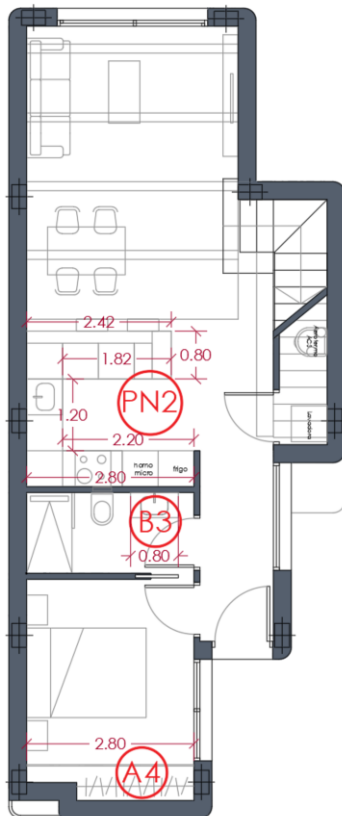
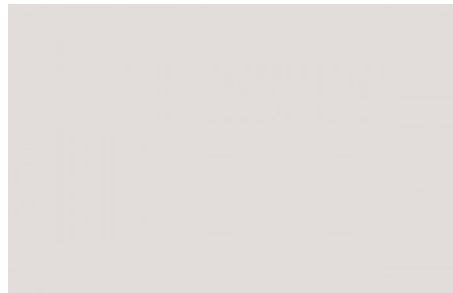
|  |  |
|--|--|
| <p><b>FACTORES LUMINOSOS</b> EN410 (2011-04)</p> <p>Trans. Luminosa (TL) 54 %<br/>Reflexión exterior (RLe) 27 %<br/>Reflexión interior (RLi) 23 %</p> <p><b>TRANS. TÉRMICA</b> EN673-2011</p> <p>Ug 1.0 W/(m².K)<br/>respecto de pos. vertical 0 *</p> <p><b>DIMENSIONES DE FABRICACIÓN</b></p> <p>Espesor nominal 32.76 mm<br/>Peso 40.8 kg/m²</p> <p><b>ACÚSTICA</b> EN 12758</p> <p>Valores acústicos simulados<br/>Rw (C;Ctr) 38 (-2; -6) dB<br/>STC (ASTM E413) 38<br/>DfTC (ASTM E1332) 30</p> <p><b>SEG.DE USO</b> EN 12600</p> <p>Resistencia a Impacto de Cuerpo Pendular 2B2/2B2</p> | <p><b>FACTORES ENERGÉTICOS</b> EN410 (2011-04)</p> <p>Transmisión energética (TE) 36 %<br/>Ref. energ. exterior (Ree) 36 %<br/>Ref. energ. interior (Rei) 35 %<br/>Absorción energ. A1 (AE1) 25 %<br/>Absorción energ. A2 (AE2) 3 %</p> <p><b>FACTORES SOLARES</b> EN410 (2011-04)</p> <p>Factor Solar (g) 0.40<br/>Coef. de Sombra (SC) 0.45</p> <p><b>INDICE DE REPRODUCCIÓN DE COLOR</b></p> <p>Transmisión Luminosa (Ra) 96<br/>Reflexión exterior (Ra) 96</p> <p><b>NIVEL DE RESISTENCIA ANTIAGRESIÓN</b> EN 356</p> <p>Nivel de Resistencia Antiagresión NPD</p> |
|--|--|

## 8. CARPINTERIA INTERIOR / INTERIOR CARPENTRY

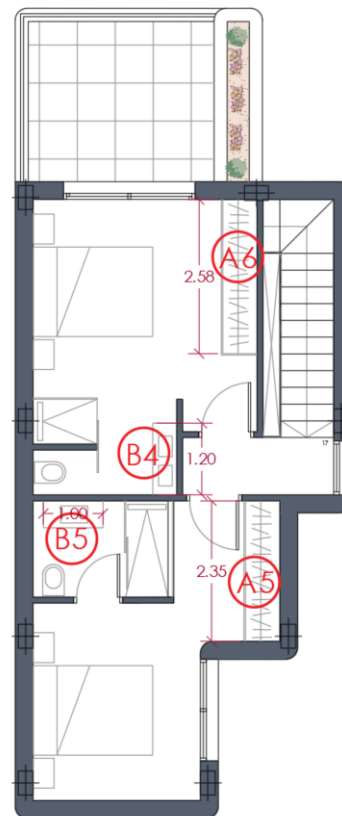
### 8.1. ARMARIOS / CLOSETS

#### 8.1.1. Armarios/ Closets

CABINET FINISHES matt lacquered exterior finish / Textured melamine interior.

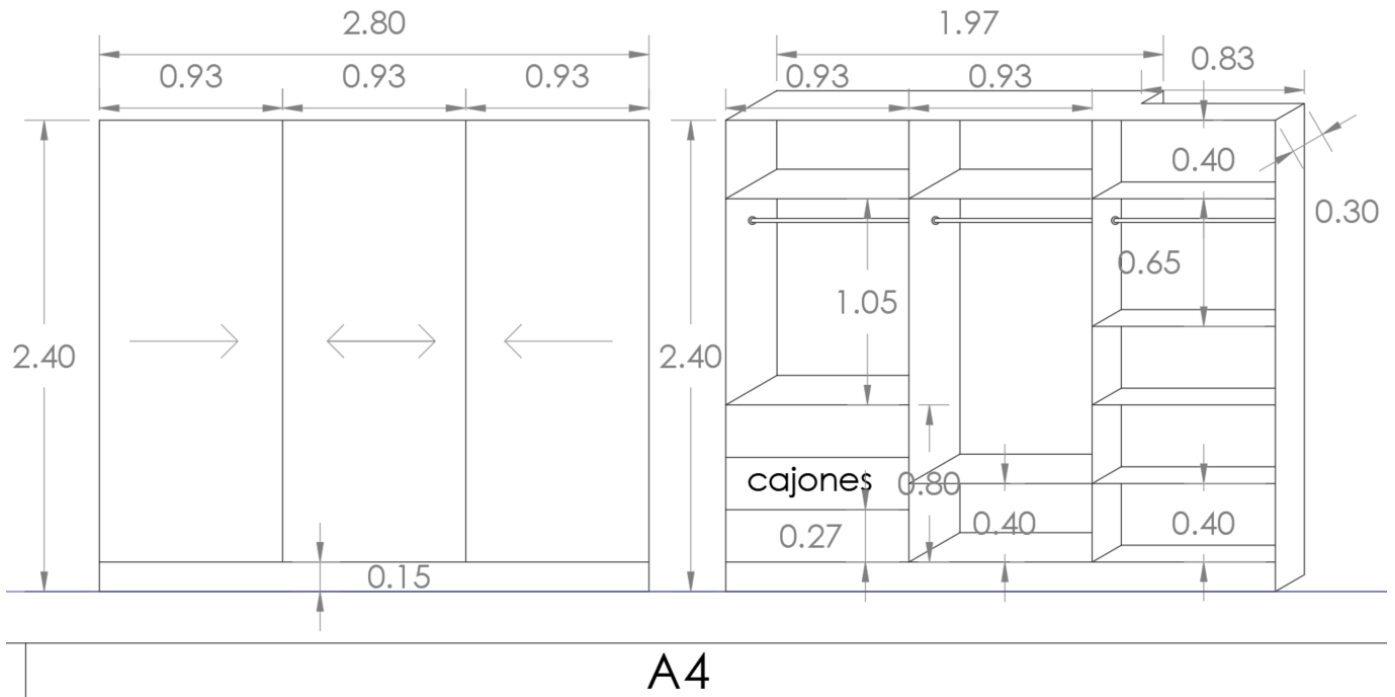


**PLANTA BAJA**



**PLANTA PRIMERA**

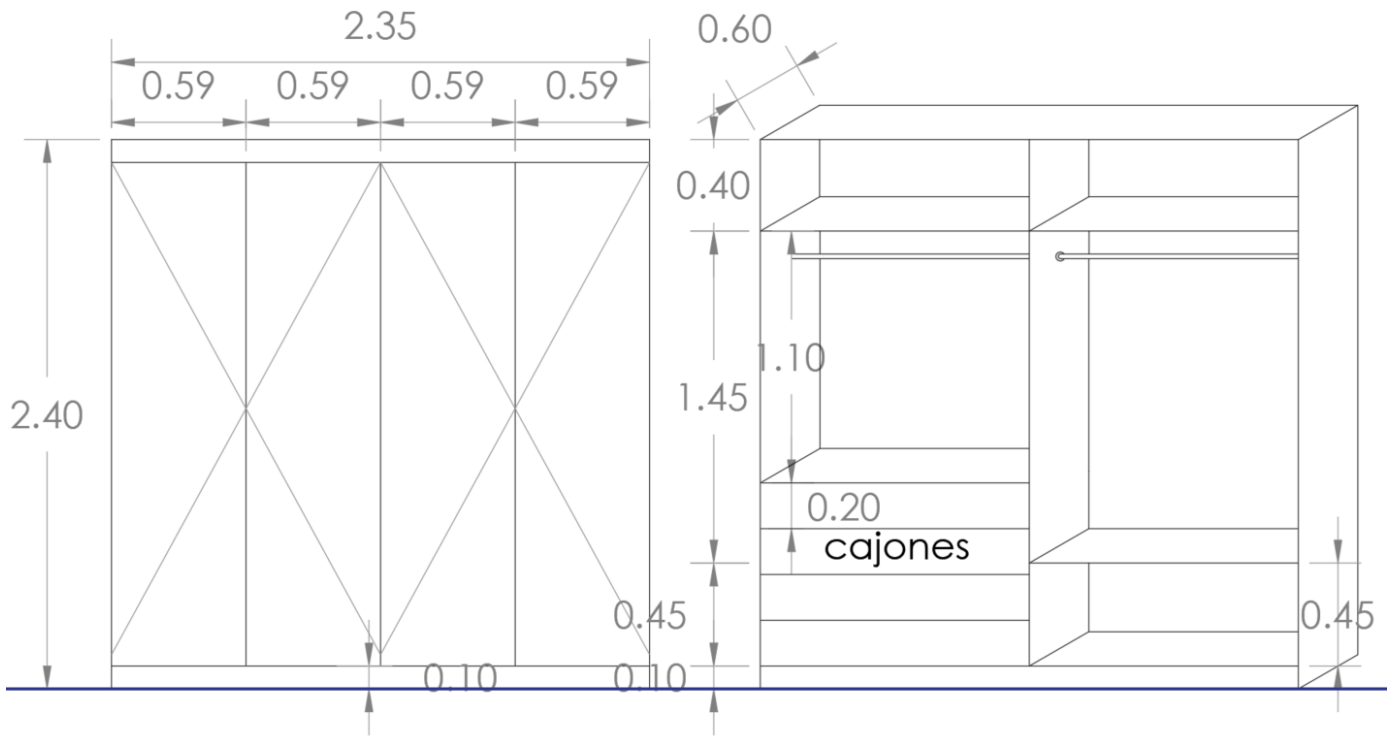
8.1.2. DISTRIBUCION ARMARIO DORMITORIO 1



Sliding gates

[Imagen de Referencia /Reference images](#)

8.1.3. DISTRIBUCION ARMARIO DORMITORIO SUITE 2



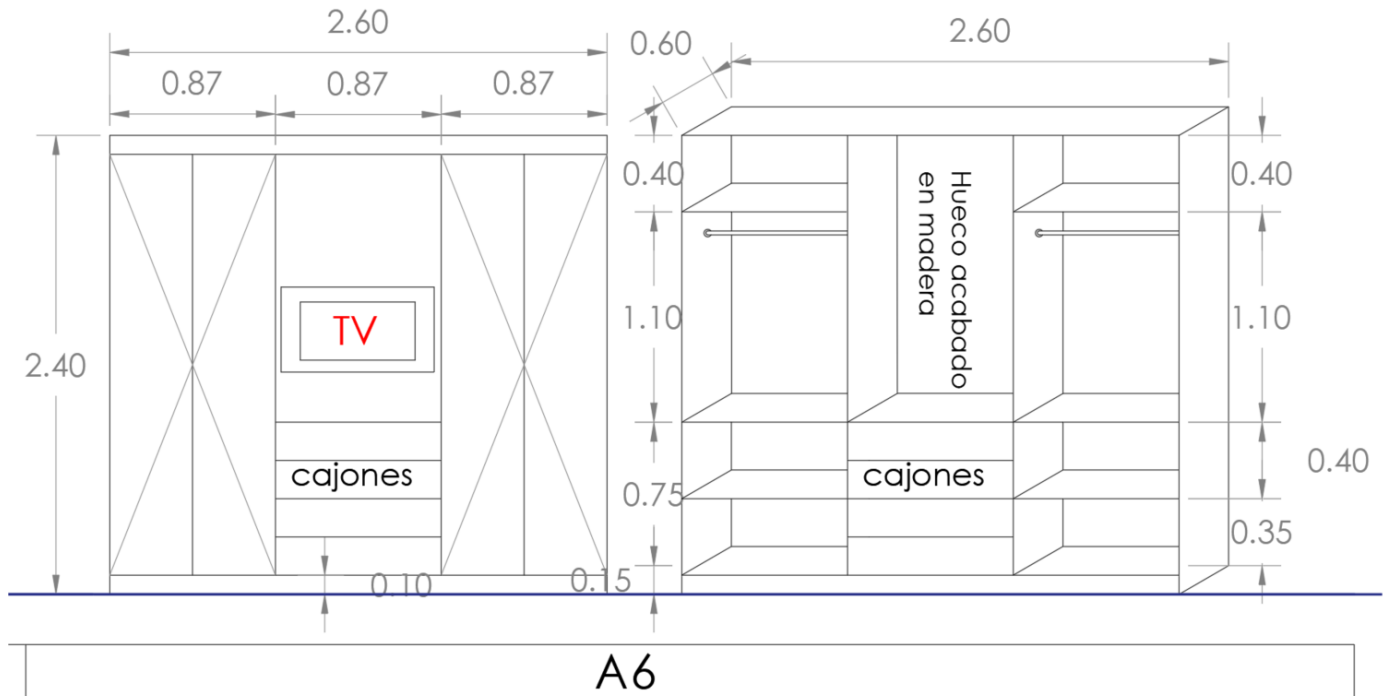
A5



Drop down doors

[Imagen de Referencia /Reference images](#)

**DISTRIBUCION ARMARIO DORMITORIO SUITE 3**



Drop down doors

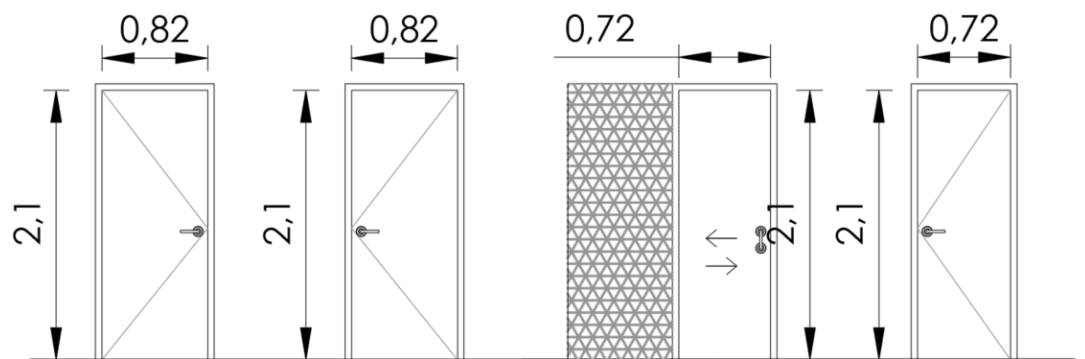
[Imagen de Referencia /Reference images](#)



## 8.2. PUERTAS INTERIORES / INTERIOR DOORS

### 8.2.1. Puertas y manivelas/ Doors and handles

White lacquered. Chrome finished steel handle (STANDARD HEIGHT 2.10m)



| CARPINTERIA INT. | P1   | P1' | P2 | P3 |
|------------------|--|-----|----|----|
| Uds por viv      | 2  | 3   | 1  | 1  |
| Material         | DM lacado acabado liso color a definir por la propiedad. |     |    |    |

\*<sup>0</sup> Todas la dimensiones se revisarán en obra previamente a su fabricación.

## 9. FALSO TECHO / FALSE CELINGS

### CONTINUOUS CELING IN THE HOUSE

#### FINELINE PROFILE FOR REMOVABLE BATHROOMS



#### 4 FALSE BEAMS IN THE LIVING AREA



## 10. INSTALACION ELECTRICA/ ELECTRICAL INSTALLATI

### 10.1. MECANISMOS / ELECTRICAL SWITCHES

Electrical mechanisms Simon  
270



BATHROOM LIGHTS\_DOWNLIGHTS



WHITE  
ALUMINIUM

SILVER  
ALUMINIUM

INTEIRIOR LIGHTS\_OJOS DE BUEY



WHITE ALUMINIUM    SILVER ALUMINIUM

INTERIOR WALL LIGHTS



EXTERIOR WALL LIGHTS



SOLARIUM LIGHTS



# 11. CLIMATIZACIÓN / HVAC

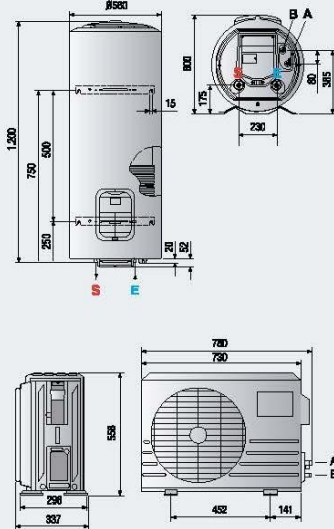
## 11.1. MAQUINARIA / MACHINERY

### NUOS SPLIT INVERTER



#### / BOMBA DE CALOR MURAL SISTEMA PARTIDO PARA AGUA CALIENTE SANITARIA

- Rango de trabajo en modo bomba de calor con temperatura del aire entre -10 y 42°C
- Gas ecológico R134a que permite alcanzar una temperatura del agua hasta 62°C en modo bomba de calor
- Tecnología Inverter
- Conectividad Wi-Fi integrada a través de la App Aqua Ariston Net
- Display full touch HMI
- Condensador exterior al depósito (no está en contacto directo con el agua)
- Impacto sonoro reducido en el interior de la vivienda (unidad externa)
- Calderín de acero vitrificado al titanio
- Resistencia eléctrica cerámica envainada de doble potencia
- Doble ánodo, uno activo PROTECH que no necesita mantenimiento y uno de magnesio
- Funciones: GREEN, COMFORT, I-MEMORY, BOOST, FAST, programación horaria, HOLIDAY, fotovoltaica, antilegionela y SILENT



LEYENDA  
 E Entrada agua fría G3/4"  
 S Salida agua caliente G3/4"  
 A Entrada gas G1/4"  
 B Salida gas G3/8"

#### DATOS TÉCNICOS

|  |       |             |
|--|-------|-------------|
| Capacidad nominal  | l     | 150         |
| Potencia eléctrica absorbida media bomba de calor  | W     | 700         |
| SCOP aire a 7°C (EN16147)  |       | 3,25        |
| SCOP aire a 14°C (EN16147)   |       | 3,82        |
| Tiempo de calentamiento, aire a 7°C (EN16147)  | h:min | 4:34        |
| Tiempo de calentamiento, aire a 14°C (EN16147)   | h:min | 3:35        |
| Temperatura máxima bombe de calor  | °C    | 62          |
| Temperatura aire mín./máx.   | °C    | -10/42      |
| Potencia máx. absorbida  | W     | 2.500       |
| Potencia resistencia   | W     | 1.000-1.500 |
| Temperatura máx. resistencia   | °C    | 75          |
| Potencia sonora interior (EN12102)   | dB(A) | 15          |
| Potencia sonora exterior (EN12102)   | dB(A) | 56          |
| Presión máx. de ejercicio  | bar   | 6           |
| Peso neto unidad interior  | kg    | 60          |
| Peso neto unidad exterior  | kg    | 32          |
| Distancia máxima uniones fluido refrigerante (Sin/Con charge adicional de fluido refrigerante)       | m     | 12/20       |
| Carga adicional de fluido refrigerante   | g/m   | 25          |
| Desnivel máximo uniones fluido refrigerante (unidad exterior instalada sobre/debajo unidad interior) | m     | 10          |
| Tipo de refrigerante   |       | R134a       |
| Carga de refrigerante  | g     | 1.100       |
| GWP  |       | 1430        |
| CO2 equivalente  | tn    | 1,573       |

| NUOS SPLIT        | INVERTER 150 |
|-------------------|--------------|
| Clase Erp         | A+           |
| Perfil de consumo | L            |
| Código            | 3069755      |

EN16147: Temp. agua fría 10°C.  
 Compatible con soporte para unidad interior código 3078042.

Es obligatoria la instalación de un grupo de seguridad hidráulico 3/4" (Código 877085) y de un sifón (Código 877086) por cada unidad.



## AIR CONDITIONING (EXTRA COST)

### EAS ELECTRIC BRAND OR SIMILAR



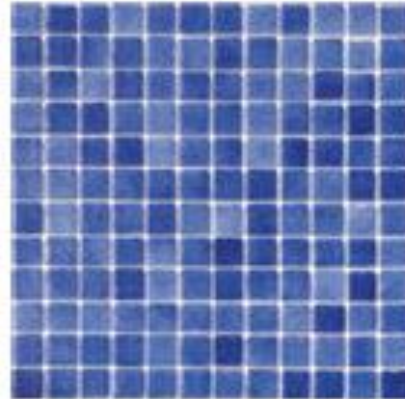


**12. PISCINA / POOL****12.1. MATERIALES / MATERIALS**

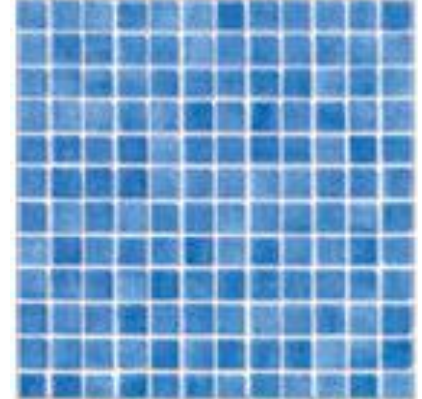
## POOL TILES\_GRESITE 31,6X31,6



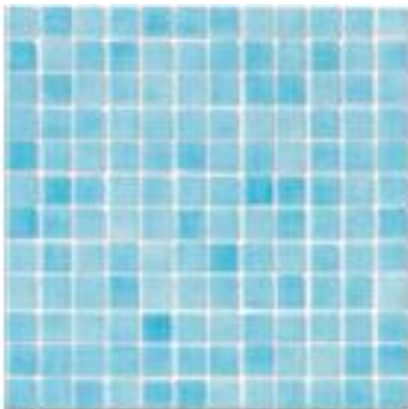
REF. 3000\_WHITE



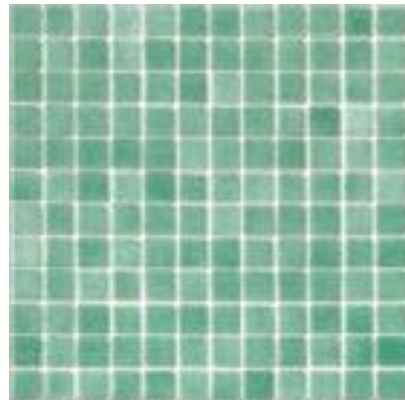
REF. 3002\_BLUE



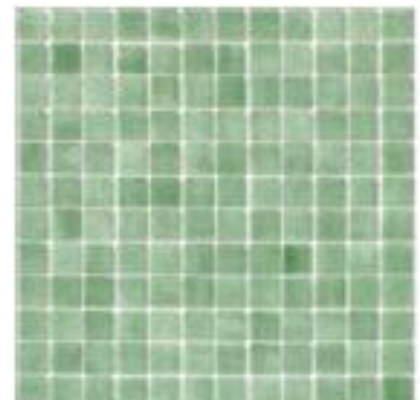
REF. 3003\_LIGHT BLUE



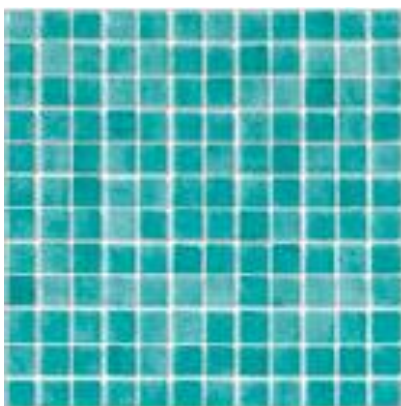
REF. 3004\_CELESTE



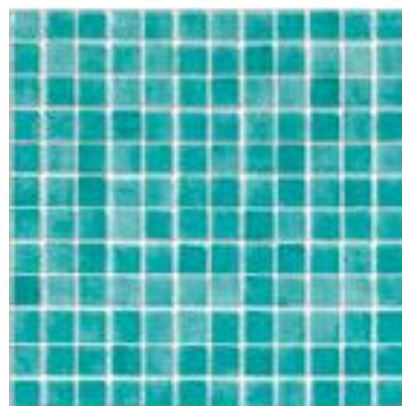
REF. 3005\_GREEN



REF. 3006\_LIGHT GREEN



REF. 3007\_TURQUOISE



REF. 3057\_CARIBBEAN



12.2. DUCHA PISCINA / POOL SHOWER



Imagen de referencia NO CONTRACTUAL