

R



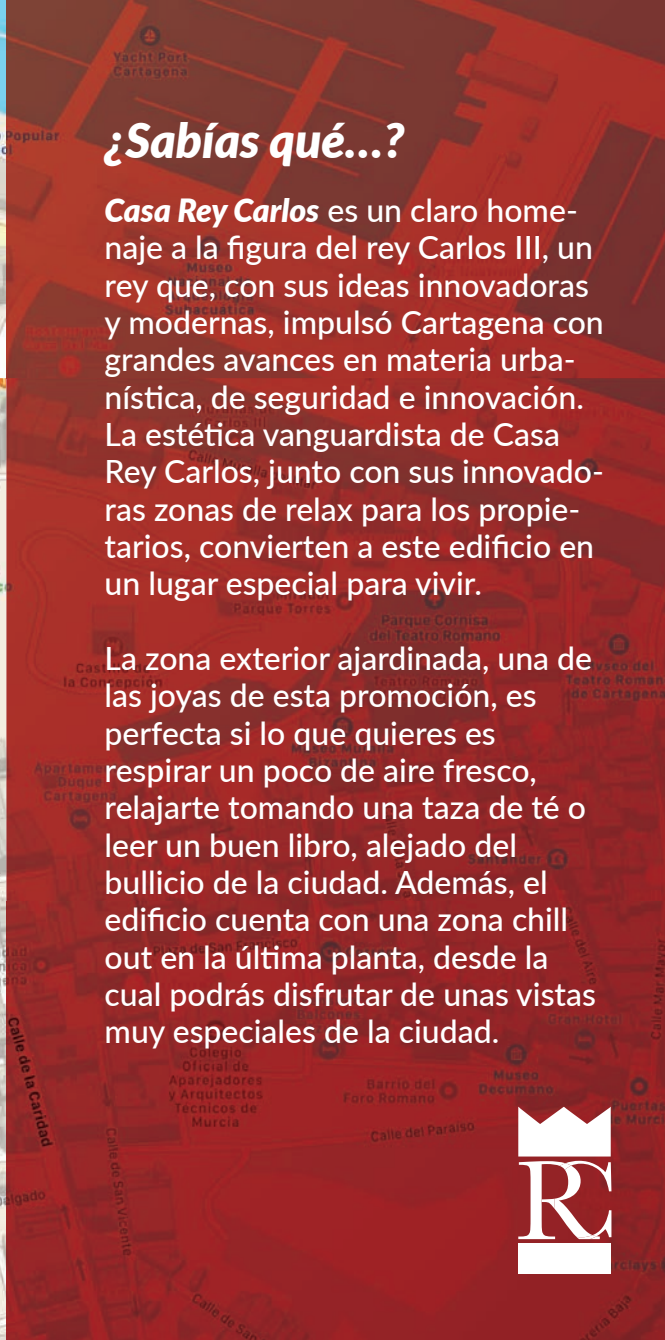
CASA
REY
CARLOS

urbincasa

Más de 50 años construyendo tu confianza



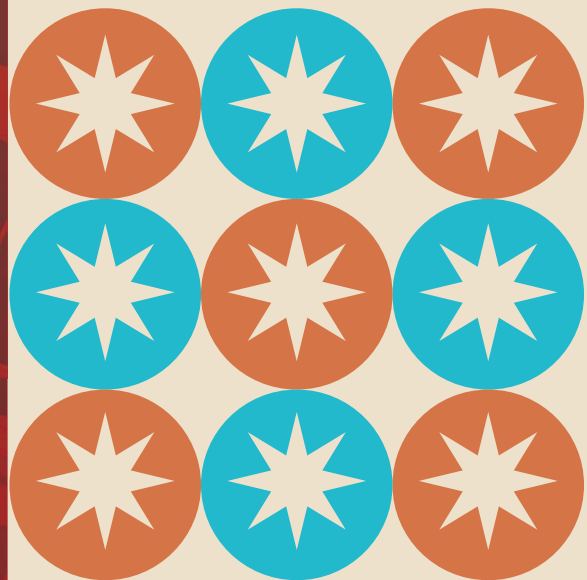
*“Un remanso
de paz
en el centro
de la ciudad”*



¿Sabías qué...?

Casa Rey Carlos es un claro homenaje a la figura del rey Carlos III, un rey que, con sus ideas innovadoras y modernas, impulsó Cartagena con grandes avances en materia urbanística, de seguridad e innovación. La estética vanguardista de Casa Rey Carlos, junto con sus innovadoras zonas de relax para los propietarios, convierten a este edificio en un lugar especial para vivir.

La zona exterior ajardinada, una de las joyas de esta promoción, es perfecta si lo que quieres es respirar un poco de aire fresco, relajarte tomando una taza de té o leer un buen libro, alejado del bullicio de la ciudad. Además, el edificio cuenta con una zona chill out en la última planta, desde la cual podrás disfrutar de unas vistas muy especiales de la ciudad.





*“Tu casa es
un reflejo de
tu personalidad”*

Una vivienda única y exclusiva en el centro de Cartagena

Cuando hablamos de **Casa Rey Carlos**, hablamos de una promoción de viviendas exclusivas con personalidad propia, donde se ha cuidado hasta el más mínimo detalle, para hacer de tu casa, el hogar de tus sueños.

Desde la iluminación con luces ambiente en los pasillos y zonas comunes, hasta el color cobrizo de la fachada exterior del edificio, que juega elegantemente con los colores insignia de esta promoción. Hasta los detalles más pequeños como enchufes o interruptores, nada ha sido dejado al azar.

El edificio cuenta con 10 exclusivas viviendas, de dos y tres dormitorios, repartidas en cinco plantas. Cuenta además con un parking conformado por 31 plazas de garaje para que aparcar en el centro nunca sea un problema y con 13 trasteros individuales, para que nunca te falte espacio de almacenamiento en casa.





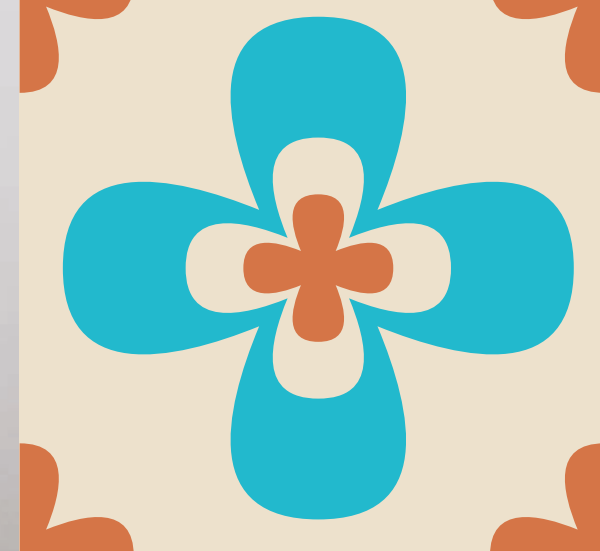
***“Un hogar eficiente y
respetuoso con el
medio ambiente”***

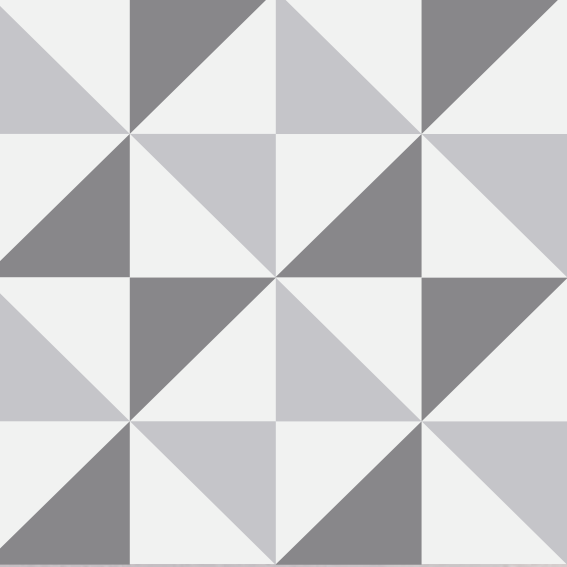
Vivir en un hogar del s. XXI

Casa Rey Carlos está específicamente diseñado para maximizar el confort y la eficiencia de sus viviendas. Todas ellas cuentan con una orientación a sur para maximizar las horas de luz natural, reduciendo así el consumo energético.

Además, se han empleado materiales modernos y funcionales, buscando así garantizar la mayor eficiencia de las viviendas, mejorando el aislamiento térmico-acústico.

El sistema de aire acondicionado inteligente, el sistema de aerotermia o la fachada de SATE (Sistema de aislamiento térmico exterior), son un claro ejemplo de ello.





Espacios comunes, únicos y exclusivos

La promoción cuenta con dos zonas exteriores muy especiales, que suponen un soplo de aire fresco en pleno centro de la ciudad.

La primera de ellas, en primera planta, cuenta con una **zona exterior ajardinada con más de 400m²**, en la que se han combinado distintos tipos de materiales, para jugar con el diseño vanguardista de la promoción.

El césped, combinado con el pavimento hidráulico del edificio original restaurado y varios tipos de plantas aromáticas y cactáceas se unen para crear un lugar especial donde liberar tu mente y dejar fluir tus sentidos.

¿Te imaginas leer tu libro favorito mientras te dejas embriagar por los aromas de la naturaleza, o disfrutar de tu momento de relax haciendo meditación o yoga, relajándote junto al apacible sonido del agua saliendo por la fuente del jardín? Será toda una experiencia, que pocos podrán disfrutar.



Imponentes zonas comunes

La segunda, en la última planta del edificio, cuenta con una **terraza chill out**, ideada para que puedas disfrutarla tanto de día como de noche y en cualquier época del año. Esta zona exterior será una extensión más de tu vivienda.

Decorada con luz ambiente, podrás disfrutar de primera mano de sus magníficas vistas al Parque Torres y a la Cúpula de la Basílica de la Caridad.

Además, para que la época del año no sea una limitación a la hora de disfrutar las zonas comunes, el espacio chill out estará dotado de estufas exteriores, permitiéndote acurrucarte cómodamente al abrigo del calor en los días más fríos del año.

La división del espacio ha sido planteada para contar con distinto ambientes, un solárium para que puedas disfrutar de los rayos de sol, una zona ajardinada para relajarte cómodamente y disfrutar de las vistas a la ciudad.





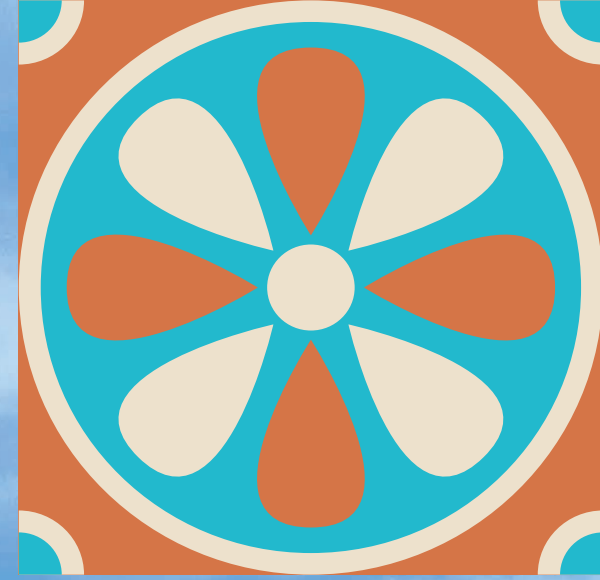
***“Cartagena
como nunca
antes la habías
vivido”***

Vivirás Cartagena en toda su esencia

Casa Rey Carlos, se ubica en Carlos III, junto al Paseo Alfonso XIII. Podrás encontrar todo lo que necesites a pocos minutos: zonas comerciales, restauración, atracciones turísticas y mucho más.

Además, el edificio se encuentra en un lugar donde confluyen diferentes zonas verdes y parques infantiles: la Plaza Juan XXIII, el parque de los Juncos o el parque de La Lonja, que permitirán disfrutar también a los más pequeños de la casa.

Todo eso sin olvidar que Cartagena es un enclave privilegiado, que aúna un núcleo urbano y una de las costas más atractivas de España. Descubre sus calas y playas impresionantes a 5 minutos de la ciudad, así como el Parque Natural de Calblanque, Cala Reona o la Playa de El Portús.



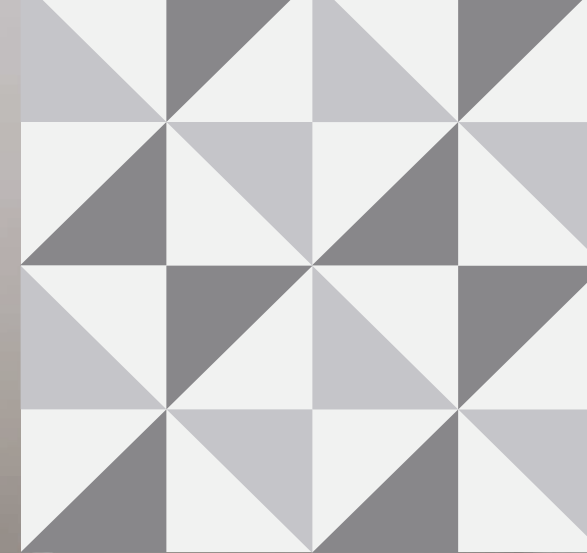


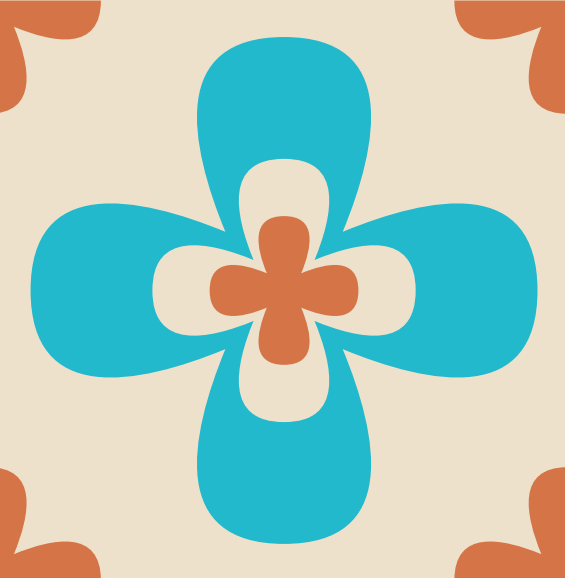
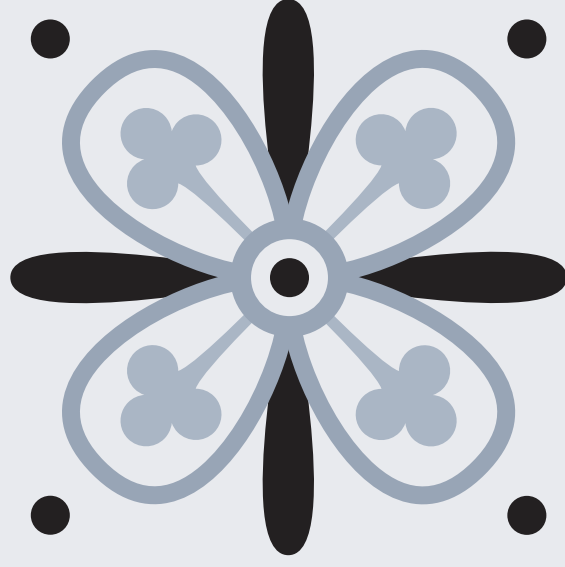
***“Disfruta de la
exclusividad de vivir
en el centro”***

¡Haz que tu vivienda sea única!

Junto a nuestro departamento técnico, podrás solicitar y personalizar tu vivienda, entre las opciones facilitadas por Urbincasa.

Nuestro equipo te guiará a lo largo de todo el proceso para que tu nueva casa sea una extensión de tu personalidad.






¿Sabías qué...?

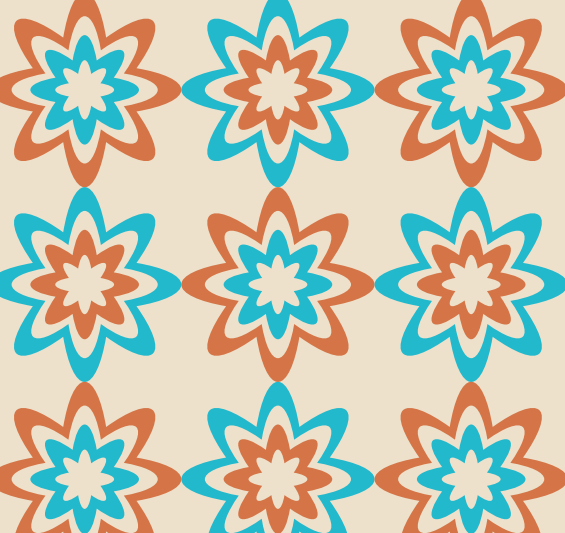
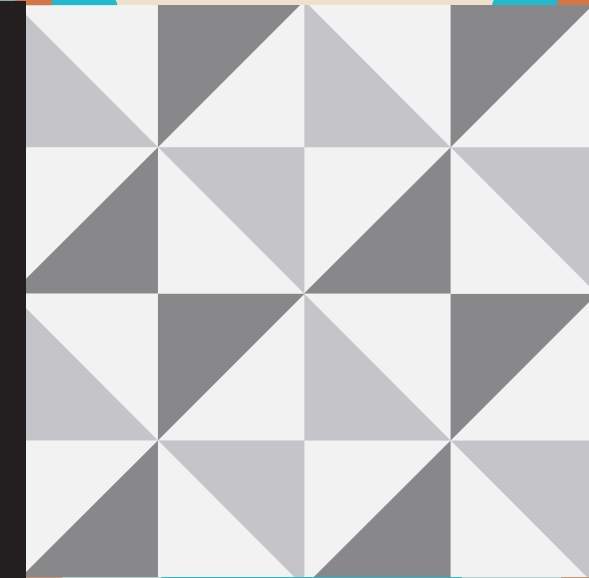
El **suelo hidráulico** empleado en la construcción del edificio, ha sido sometido a un minucioso trabajo de restauración para respetar y mantener la historia del edificio original, como homenaje a la cultura y tradición de la ciudad.

Este material, fue producido y utilizado tradicionalmente en zonas urbanas del mediterráneo. Se empezó a utilizar en el siglo XIX y cada pieza era fabricada de forma artesanal, una a una. Un arte transmitido de generación en generación, entre padres e hijos.

En los años 20 y 30, este tipo de baldosas tomaron gran relevancia entre la sociedad española, gracias a su revolucionaria fabricación y a su alta durabilidad. Se caracterizan por ser de cemento pigmentado con llamativos colores y por ser altamente resistentes, impermeables, fáciles de mantener y antideslizantes pudiendo, ser utilizadas tanto en interiores como en exteriores.



CASA
REY
CARLOS





CASA
REY
CARLOS



Más de 50 años
construyendo tu confianza